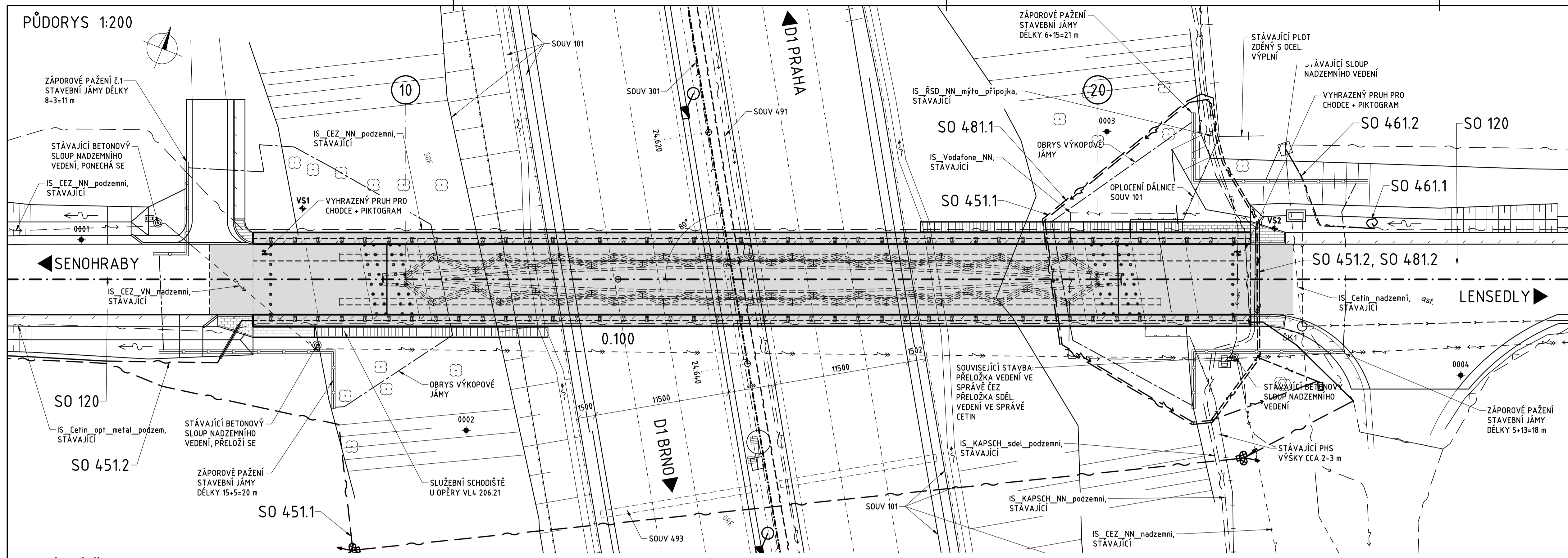


PŮDORYS 1:200



SOUVISEJÍCÍ STAVBA: ÚSEK 02
EXIT 21 MIROŠOVICE - EXIT 29 HVĚZDONICE

- SOUV SO 101
SOUV SO 301
SOUV SO 491
- SOUVISEJÍCÍ OBJEKTY**
- SO 120 - Komunikace v km 24,633
 - SO 170 - Provozni komunikace
 - SO 172 - Dopravně inženýrská opatření
 - SO 220.1 - Nadjezd ev.č. D1-031 - odstranění
 - SO 451 - Přelozka optických kabelů
 - SO 461 - Přelozka metalických kabelů MTS
 - SO 481 - Přelozka přípojky NN pro EM

- POZNÁMKY:**
- VÝŠKOVÝ SYSTÉM: Bpv
 - SOUDRADNICOVÝ SYSTÉM: S-JTSK
 - ZKOŠENÍ VŠECH OSTRÝCH HRAN ZASYPANÝCH BETONOVÝCH KONSTRUKCÍ 30/30 mm (POKUD NEJÍ UVEDENO JINAK)
 - ZKOŠENÍ VŠECH OSTRÝCH HRAN VIDITELNÝCH BETONOVÝCH KONSTRUKCÍ 15/15 mm (POKUD NEJÍ UVEDENO JINAK)

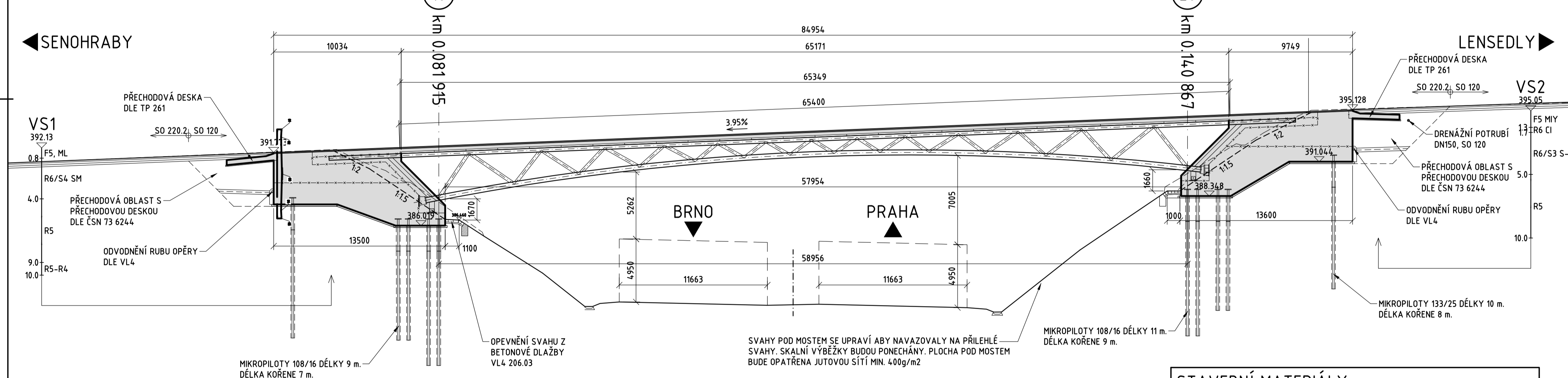
KATEGORIE POVRCHOVÉ ÚPRAVY (DLE TKP 18)

- OPĚRY
POHLEDOVÉ PLOCHY - Bd
- PREFABRIKOVANÉ BEDNÍCÍ DÍLCE
POHLEDOVÉ PLOCHY - C1d
- ŘÍMSY
POHLEDOVÉ PLOCHY - C1d
- VŠECHNY KONSTRUKCE
NEPOHLEDOVÉ PLOCHY - Aa, C1a

SKLADBA VOZOVKY NA MOSTĚ:

OBROUSNÁ VRSTVA	ACO 11	40 mm
SPOJOVACÍ POSTŘÍK EMULZNÍ	PS-C	0.35 kg/m ²
LITÝ ASFALT	MA 11 IV	35 mm
IZOLACE NAIP		5 mm
PEČETIČÍ VRSTVA CELKEM		80 mm

PODÉLNÝ ŘEZ 1:200



UPOZORNĚNÍ:

-PŘEDHLÉDNÝ VÝKRES JE ZHOTOVĚNÝ JAKO INFORMATIVNÍ PŘÍLOHA, KONEČNÁ VERZE BUDE SOUČÁSTÍ ČÁSTI DOKUMENTACE 000 - VŠEOBECNÁ ČÁST

a			
b			
c			
č.	text změny - odůvodnění	datum	podpis

Název stavby: **D1, NADJEZD EV. Č. D1-031, REKONSTRUKCE** Číslo objektu: **SO 220.2**

Objednatel stavby: **ŘEDITELSTVÍ SILNIC A DÁLNIC ČR**
Na Pankráci 546/56, 145 05 Praha 4

Razítko:

Kontroloval:
Datum:
Podpis:
Zhotovitel stavby: **METROSTAV a.s.**
Koželužská 2450/4, 180 00 Praha 8

Koordinator RDS: **V-Con** **V-CON, spol. s r.o.**
Vaňurova 505/17, 460 02 Liberec 3

Razítko:

Kontroloval:
Datum:
Podpis:
Výškový systém: Bpv
Zhotovitel RDS: **V-Con** **V-CON, spol. s r.o.**
Vaňurova 505/17, 460 02 Liberec 3

Vypracoval: **Markéta Knesplová** Číslo zakázky: 20LI21011 Razítko:

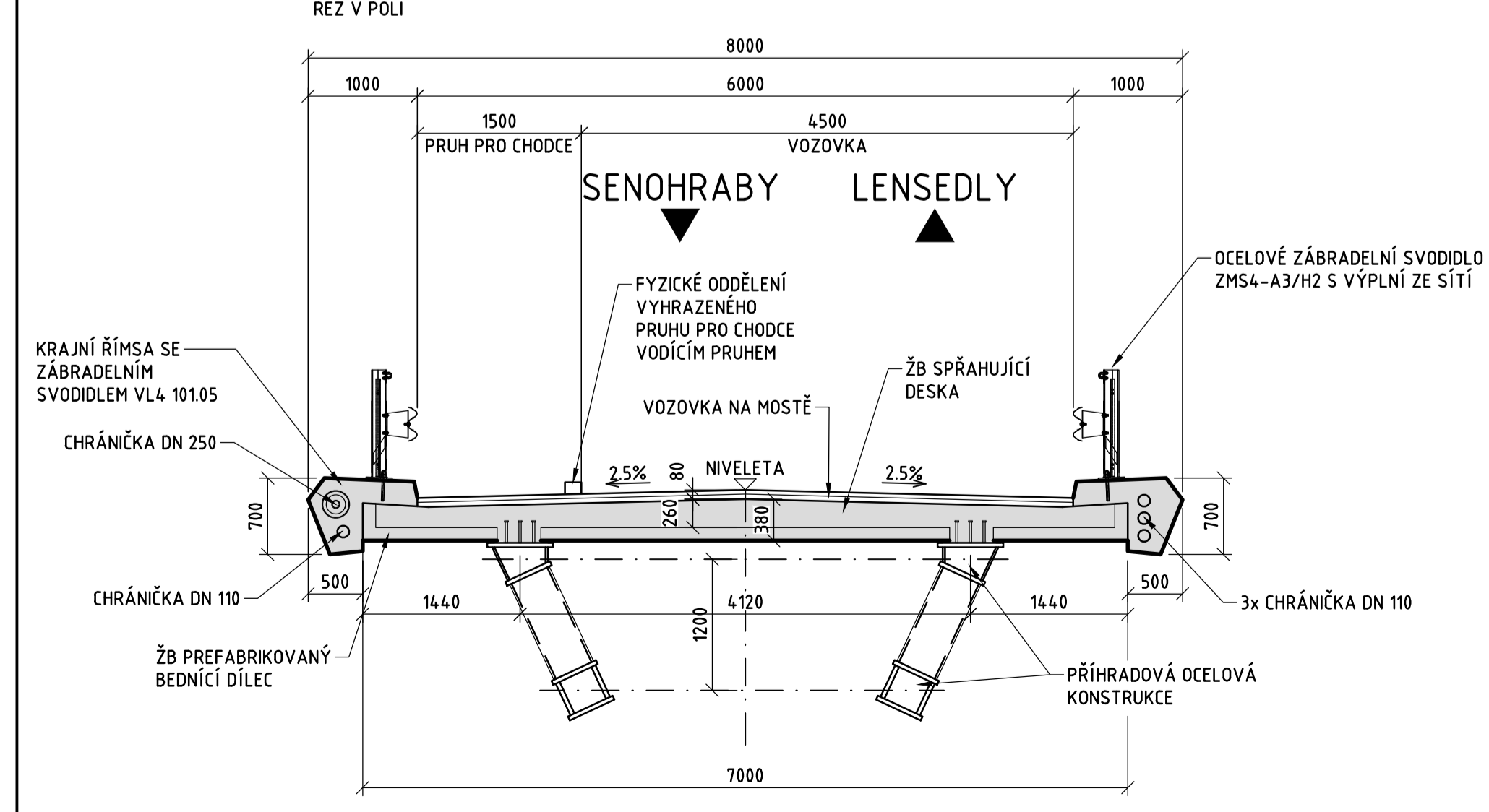
Zodpovědný projektant: **Ing. Martin Pekár** Datum: 05/2022

Technická kontrola: **Ing. Jiří Jachan**

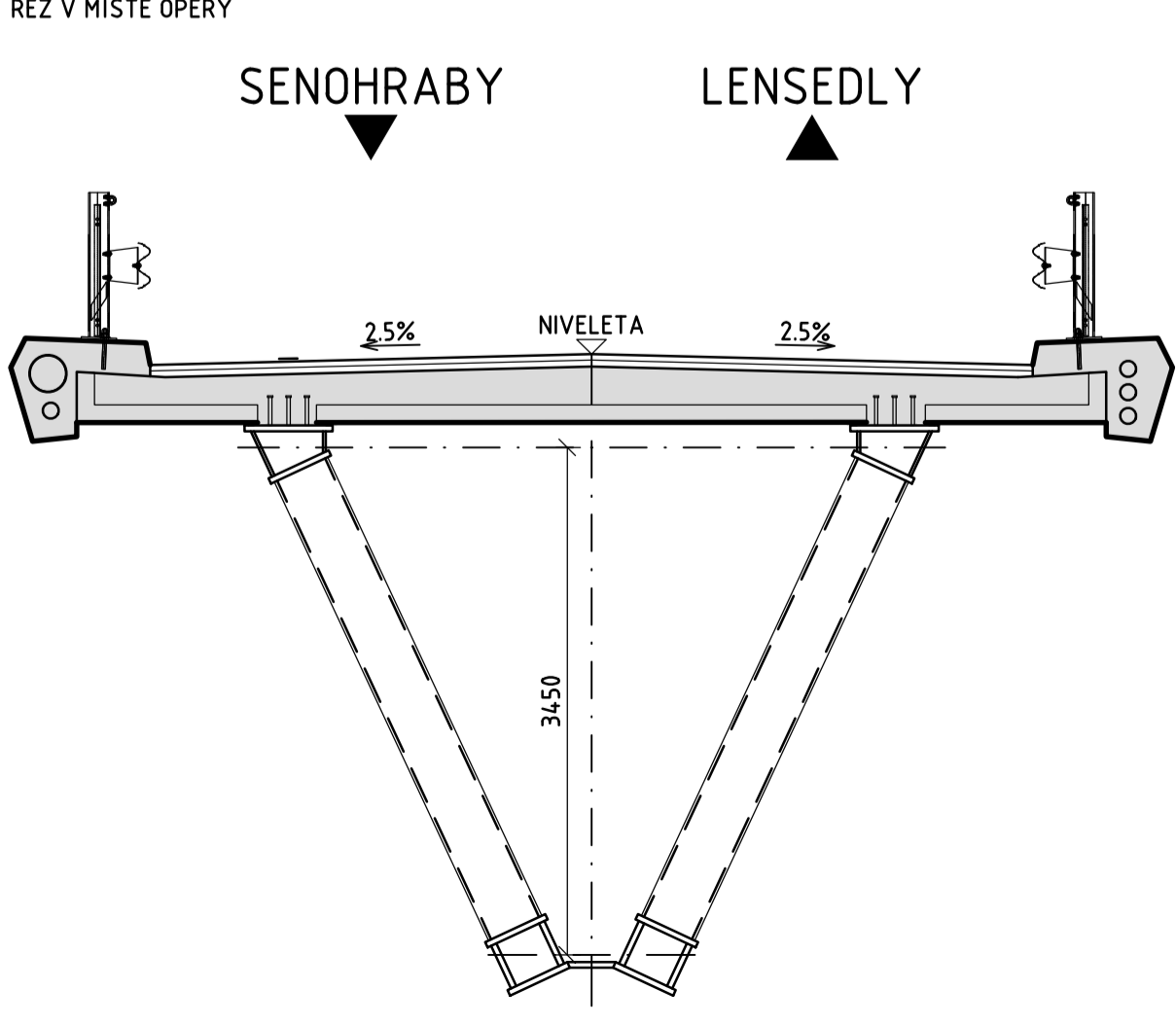
Akce: **D1, NADJEZD EV. Č. D1-031, REKONSTRUKCE** Stupeň: RDS Formát: 8/A4

Měřítko: 1:200 Paré:
Příloha: **SO 220.2 - Nadjezd ev. č. D1-031 - nový nadjezd PŮDORYS, PODÉLNÝ ŘEZ, VZOROVÝ PŘÍČNÝ ŘEZ** Číslo přílohy: **001**

VZOROVÝ PŘÍČNÝ ŘEZ 1:50



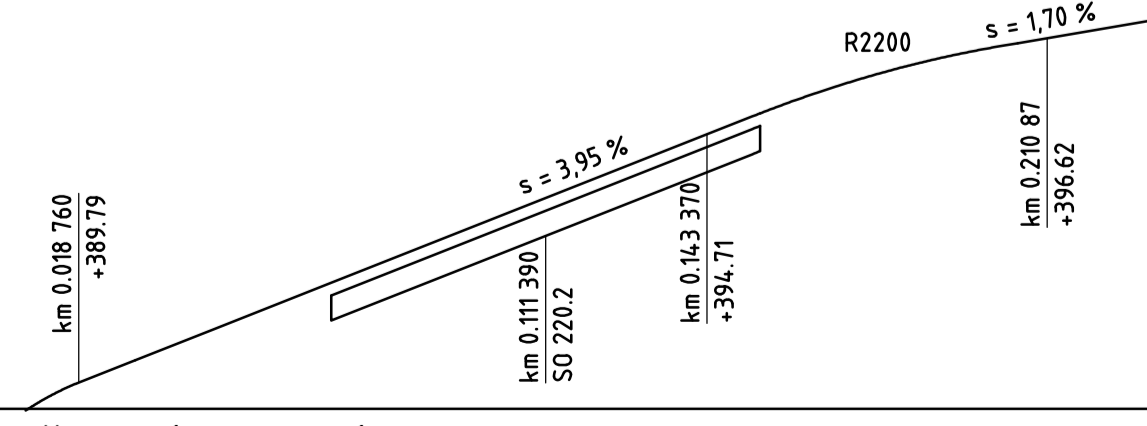
PŘÍČNÝ ŘEZ 1:50



STAVEBNÍ MATERIÁLY

STAVEBNÍ ČÁST	KONSTRUKČNÍ OCEĽ	BETON ČSN EN 206	BETONÁRSKÁ VÝZTUŽ ČSN EN 10027-1	PŘEDPÍNAČÍ VÝZTUŽ
ŘÍMSY	-	C30/37-XF4-XD3	B500B	-
NK-SPRAHUJÍCÍ DESKA	S355	C35/45-XF2-XD1	B500B	-
NK-BEDNÍCÍ DÍLCE	S355	C35/45-XF2-XD1	B500B	-
OPĚRY	-	C30/37-XF2-XD1	B500B	-
PODKL. BETON DLAŽBY	-	C20/25n-XF3	-	-
PODKL. BETON SCHODIŠTĚ	-	C20/25n-XF3	B500B	-
PATNÍ PRAH DLAŽBY	-	C30/37-XF4	-	-
SCHODIŠTĚVÉ STUPNĚ	-	C30/37-XF4-XD3	B500B	-
PŘECHODOVÉ DESKY	-	C25/30-XF2	B500B	-
PODKLADNÍ BETON	-	C12/15	-	-
MIKROPILOTY	S355	-	-	-

VÝŠKOVÉ VEDENÍ SO 120



SMĚROVÉ VEDENÍ SO 120

STANČENÍ	Y	X	PARAMETR
0.047 68	722645.808	1067443.964	přímá
0.231 08	722475.418	1067376.110	přímá