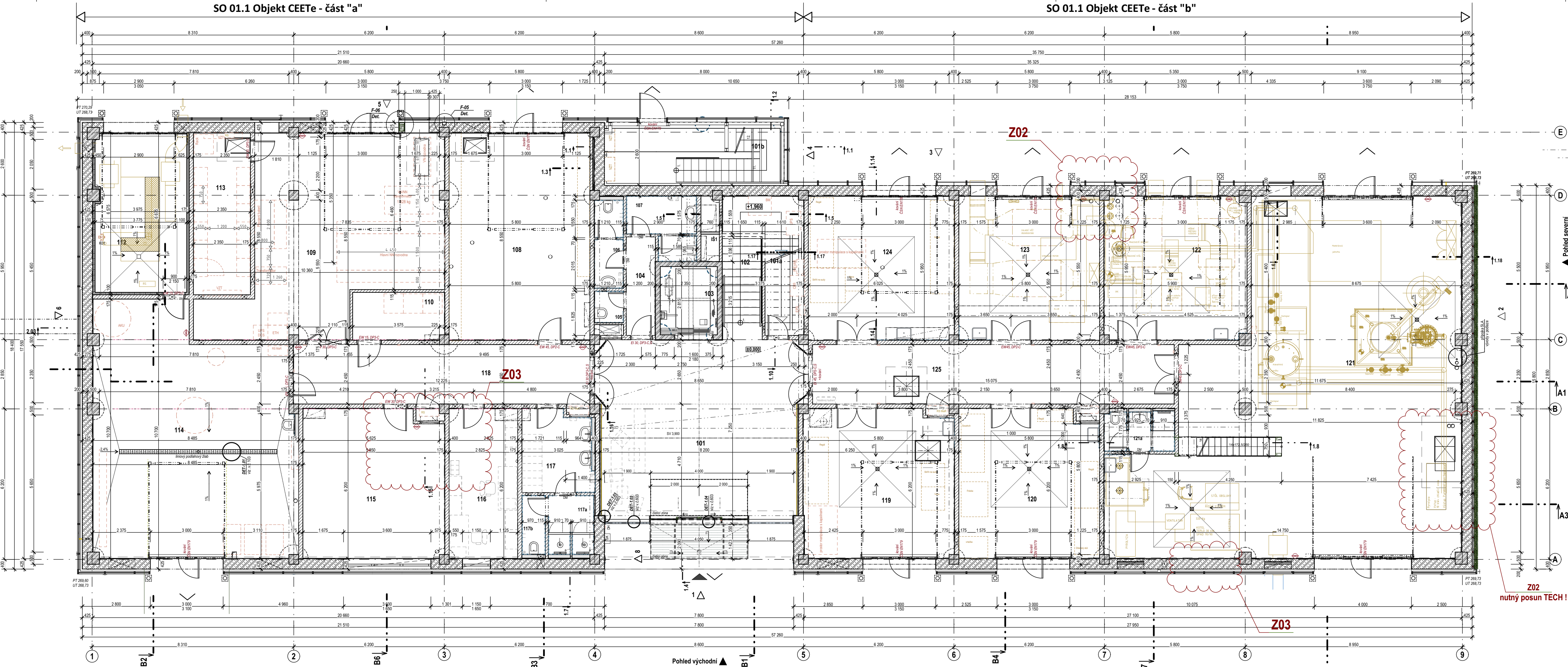


SO 01.1 Objekt CEETe - část "a"

SO 01.1 Objekt CEETe - část "b"

SO 01.2 Budova pro vodíkovou stanici



TABULKA MÍSTNOSTÍ 1.NP		
Č.	NÁZEV MÍSTNOSTI	PLOCHA (m2)
101	VSTUPNÍ HALA	60,87
101a	MÍSTNOST PRO EPS	11,96
101b	SCHODIŠTOVÝ PROSTOR - EXTERIER	19,24
102	SCHODIŠTOVÝ PROSTOR	7,01
103	VÝTAH	6,62
104	CHODBA	4,87
105	ÚKLIDOVÁ KOMORA	1,58
106	WC MUŽI	4,40
107	WC ŽENY	6,26
108	SKLAD MĚŘICÍ TECHNIKY	49,59
109	ROZVODNA VN A NN + AKUMULÁTOROVNA	62,66
110	TECHNICKÁ MÍSTNOST PRO SLABOPROUD	7,46
112	KGJ 100kW	26,32
113	MÍSTNOST CBS	15,69
114	VODNÍ HOSPODÁŘSTVÍ + TUV	80,82
115	VELLÍN	35,40
116	TECHNICKÁ MÍSTNOST	17,51
117	SOCIÁLNÍ ZÁZEMÍ	9,69
117a	SOCIÁLNÍ ZÁZEMÍ - SPRCHY	4,54
117b	SOCIÁLNÍ ZÁZEMÍ - WC	2,36
118	CHODBA	29,95
119	SKLAD VZORKŮ PALIVA	38,02
120	DÍLNA	35,27
121	TESTOVACÍ STAND KOTLŮ, PLAZMA, MALÁ PYROLYZA, DOPALOVACÍ KOMORA, ZPLÝNOVACÍ STAND	168,53
121a	SOCIÁLNÍ ZÁZEMÍ	5,00
122	KOMPRESOROVNA + ORC	34,84
123	NOVÉ TECHNOLOGIE, STIRLINGŮV MOTOR, KGJ 20kW	34,51
124	SKLAD	35,76
125	CHODBA	37,00
126	PLNÍCÍ STANICE VODÍKU	7,94
127	TLAKOVÁ STANICE DUSÍKU	5,83
128	TLAKOVÁ STANICE VODÍKU	20,46

TABULKA ZMĚN			
ZMĚNA	POPIS ZMĚNY	DATUM	VYPRACOVAL
Z03	Změna velikosti a pozice prostupů pro TECH dle ZL 011	17.6.2022	Iva Sotolová
Z02	Změna velikosti teplovodní šachty a pozice poklopu	19.4.2022	Iva Sotolová

Centrum Energetických a Environmentálních Technologií – Explorer (CEETe)
 Projektová dokumentace pro provedení stavby

HLAVNÍ PROJEKTANT Ing. Martin ČIEŠLAR	ARCHITEKT Ing. arch. Martin Chválek, MBA	PROJEKTANT Ing. Martin ČIEŠLAR	VYPRACOVAL Iva Sotolová
OBJEDNATEL Vysoká škola báňská - Technická univerzita Ostrava, iČO:619 89 100	STUPĚŇ DPS	DATUM 24.6.2021	FORMÁT A4 6 A4
STAVBNÍ OBJEKT SO 01.1 Objekt CEETe	ČÁST 01.1.10 Architektonicko-stavební řešení	MĚŘÍTKO 1:50	REVIZE R03

Půdorys 1.NP - celkový

± 0,000 = 268,75 m n. m. BpV

TENTO DOKUMENT JE MAJETKEM SPOLEČNOSTI CHVÁLEK ATELIER s.r.o., BEZ PÍSEMNÉHO SOUHLASÍ SPOLEČNOSTI CHVÁLEK ATELIER s.r.o. NESMÍ BÝT DOKUMENT KOPÍROVÁN, POUŽIT NEBO PŘEDÁN TŘETÍ OSOUBOU K DALŠÍMU POUŽITÍ