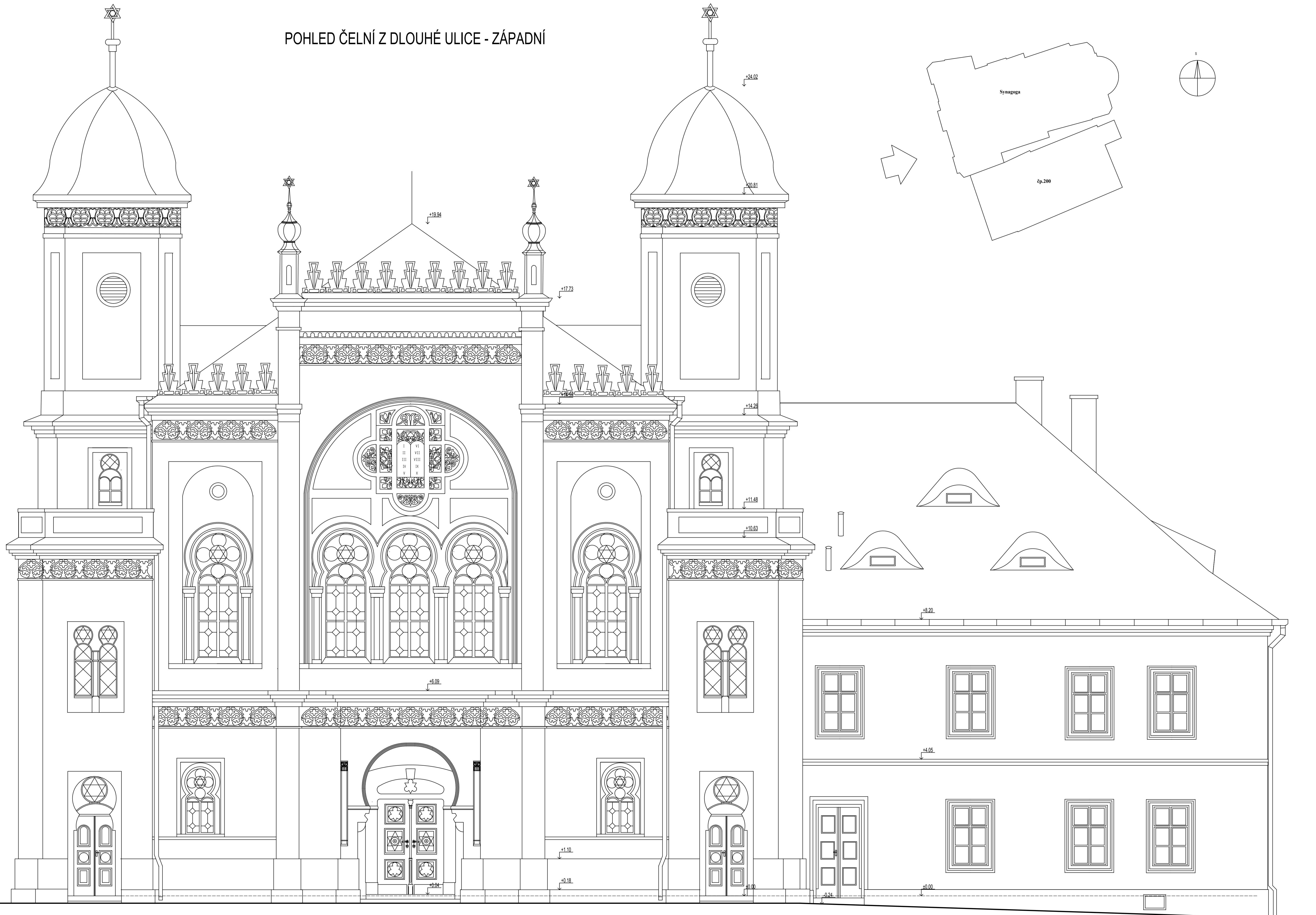


POHLED ČELNÍ Z DLOUHÉ ULICE - ZÁPADNÍ

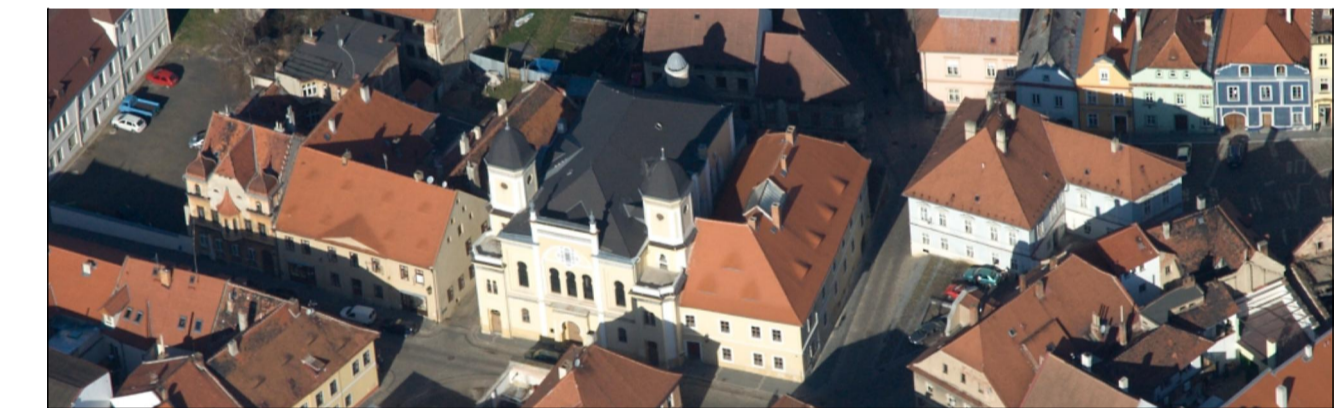


Poznámka:

Fasády obou objektů byly opraveny dílčím způsobem předešlým majitelem v roce 2006. Nekvalitní provedení prací, použití nekvalitních materiálů a nedokončené klempířské prvky mají za následek lokální destruktce fasády. Dochází k opadávání omítek a štukatérských prvků. Zasolení a vlhkost pak způsobují opadávání omítek soklu a spodních partií fasád. Došlo i narušení střešního pláště a k místnímu zatékání do konstrukcí nového krovu.

NAVRHUJEME:

- odstranění omítek po obvodě objektů do výše 2,5m
- změření vlhkosti a sanility omítek
- odstranění zasolení obvodového zdíva formou „obětovaných“ vápenných omítek (3cykly – z interiérové i z exteriérové strany)
- nové vápenné omítky z obsahem cementu do 7%
- obnova poničených částí omítky cca 3% plochy (mimo výše uvedeného v 1)
- kontrola, obnova a doplnění štukatérských prvků fasády (ochrana hydrofobním nátěrem)
- odstranění a obnova nevhodně provedených profilací omítky hlavního průčelí
- očištění fasády WAP
- penetrace celé plochy
- nový vápenný nátěr v celé ploše fasády obou objektů
- výměna výplní otvorů na objektu Synagogy (na základě skutečných historických podkladů po konzultaci s NPÚ, včetně barevných vitráží a venkovních ochranných sítí a úpravy parapetů, doplnění vnitřního zateplení)
- celková obnova všech stávajících vstupních dveří restaurátorem
- doplnění vnitřních křídel oken na objektu bývalého rabínství (dřevěná dvoukřídlá členěná okna z masivu zasklená dvojsklem, kování mosaz s patinou)
- kontrola a dílčí opravy klempířských prvků a krytiny střechy a věžiček (5% plochy)
- výměna hromosvodových jmačů a svodů (revize, jmače v historizujícím provedení)
- oprava pochůzích střešních balkonů (izolace a pochůzí vrstva)
- oprava a doplnění poškozených sgrafit fasády (10% plochy stávajících sgrafit)
- oprava a doplnění všech střešních zábran a atik, ochrana hydrofobizačním prostředkem
- doplnění pamět na atice hlavního průčelí Synagogy (repliky z epoxidbetonu kotvené chemicky na trny zapuštěné do zdíva atiky)



REKONSTRUKCE SYNAGOGY A RABÍNSTVÍ čp.200 V ŽATCI

Název stavby		REKONSTRUKCE SYNAGOGY A RABÍNSTVÍ čp.200 V ŽATCI	
Ing. Daniel Černý, Dukelská 1111/30, 430 01 Chomutov		razítko stavebního úřadu	
Investor		datum podpis	
HUML & VANÍČEK ateliér pro architekturu a projektování staveb Žatec 438 01, Salsňkova 855 IČO: 10443720, DIČ: CZ2508196238 tel: 415 711 227, huml.vanicek@cz www.atelshrvm Ing. Pavel Huml a Ing. arch. Jiří Vaníček		razítko datum podpis	
Generální projektant		datum podpis	
HUML & VANÍČEK ateliér pro architekturu a projektování staveb Žatec 438 01, Salsňkova 855 IČO: 10443720, DIČ: CZ2508196238 tel: 415 711 227, huml.vanicek@cz www.atelshrvm Ing. Pavel Huml a Ing. arch. Jiří Vaníček		razítko datum podpis	
Projektant dílčí části		datum podpis	
Umístění stavby			
Dlouhá ul. čp.200 Žatec			
Problema - číslo části PD		Znakčková číslo	
REKONSTRUKCE SYNAGOGY A RABÍNSTVÍ čp.200 V ŽATCI		1570 - 2	
Vedoucí projektant dílčí části		Datum	
Ing. arch. J. Vaníček, Ing. P. Huml		08 / 2018	
Stavění úřad - sklo		Formát	
Žatec		10x44	
Projektant dílčí části		Měřítko	
E. Zelenková		1:50	
Obsah:		Číslo výkresu	
POHLED z Dlouhé ulice - hlavní - západní		D.1.1 - ST-20	