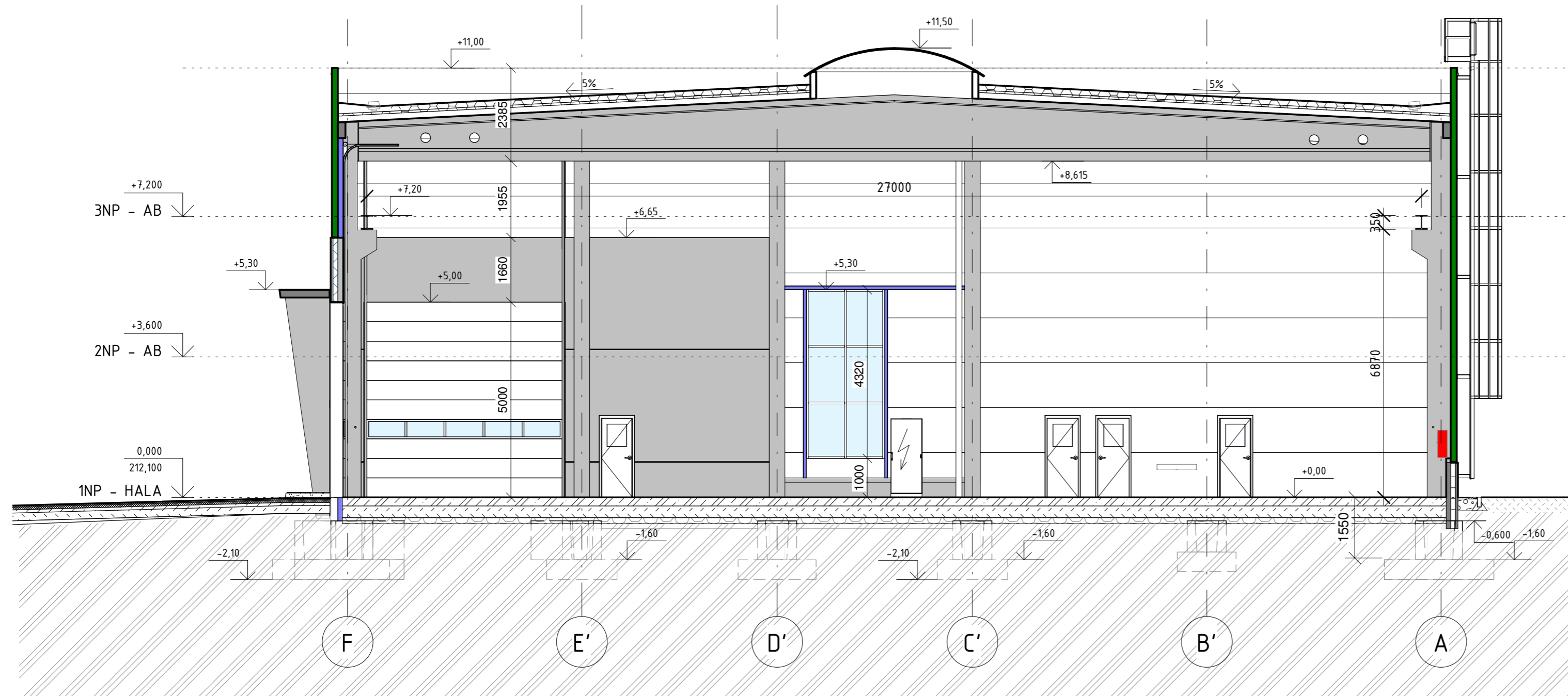


# PŘÍČNÝ ŘEZ 1-1 - HALA



## SKLADBA PODLAHA HALA

- PODLAHA HALY - ŽELEZOBETONOVÁ DESKA TL. 220 MM, ARMOVANÁ BETONÁŘSKÝMI SÍŤEMI SPODNÍ VÝZTUŽ Sz 8/100-8/100
- SEPARAČNÍ PE FÓLIE
- HUTNĚNÝ PODSYP ZE ŠTĚRKODRTÉ FRAKCE 0-63, TL.300 MM, HUTNĚNÍ NA Edef1=35 MPa
- HUTNĚNÝ PODSYP Z KAMENIVA SMÍCHANÉHO S BETONOVÝM RECYKLÁTEM TL. 100-200 MM
- ROSTLÝ TERÉN

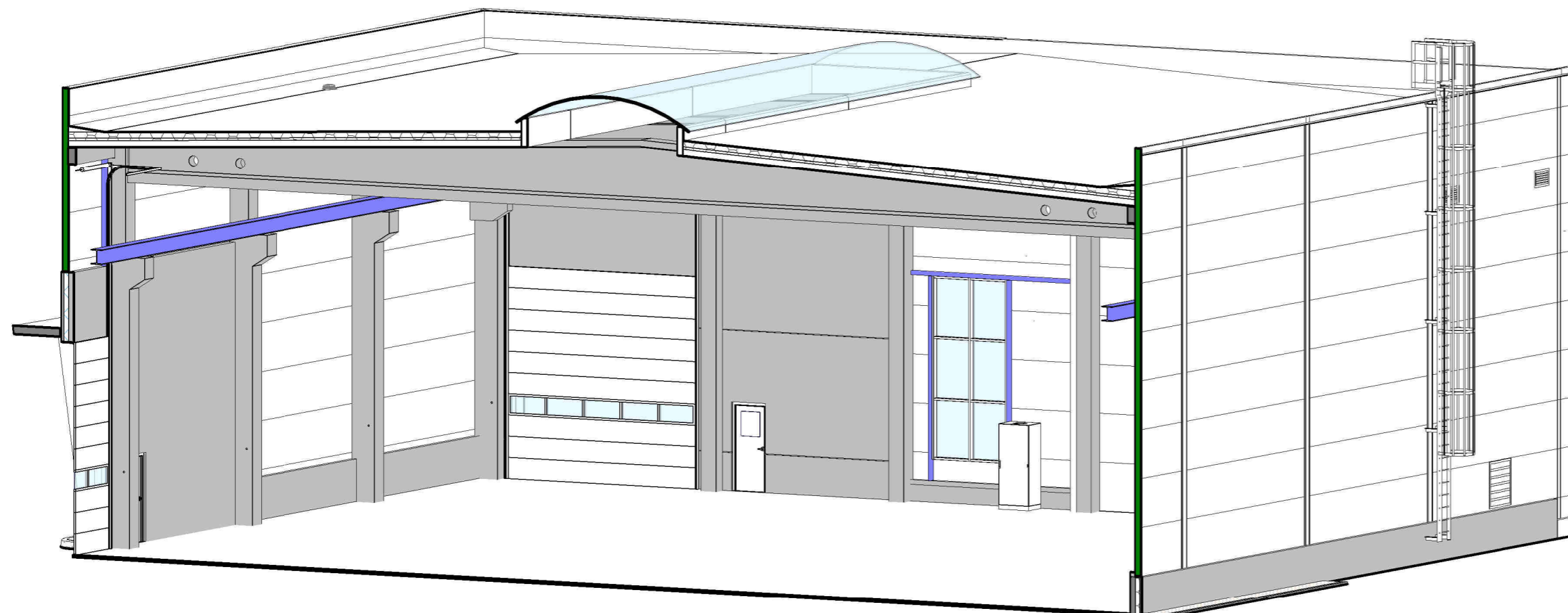
## SKLADBA STŘECHY HALY

- STŘEŠNÍ HYDROIZOLAČNÍ FÓLIE mPVC TL. 1,5 mm KOTVENÁ PŘES IZOLACI DO TRAPÉZ. PLECHU, POŽADAVEK Broof (I3)
- SEPARAČNÍ SKELNÉ ROUNO 120g/m<sup>2</sup>
- TEPELNÁ IZOLACE- POLYSTYREN EPS 100S - 140 MM
- TEPELNÁ IZOLACE - MINERÁLNÍ IZOLACE STŘEŠNÍ SPODNÍ - 2x30 MM
- TRAPÉZOVÝ PLECH S VYSOKOU VLNOU TR 150/280/1,0
- ŽB PREFABRIKOVANÉ VAZNIKY - NOSNÁ KCE. STŘECHY

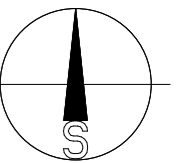
## LEGENDA MATERIÁLU

- SENDVIČOVÝ PANEĽ TL. 150 MM - IZOLAČNÍ JÁDRO MINERÁLNÍ VATA OPLÁŠTĚNÍ HALY
- SENDVIČOVÝ PANEĽ TL. 150 MM - IZOLAČNÍ JÁDRO IPN + SDK VNITŘNÍ PŘEDSTĚNA VČETNĚ 80 MM MINERÁLNÍ IZOLACE
- SENDVIČOVÝ ŽELEZOBETONOVÝ SOKLOVÝ PANEĽ (TL. 300 MM) - VENKOVNÍ SOKL POD OPLÁŠTĚNÍM ADMINISTRATIVY (VNĚJŠÍ ŽB DESKA TL.60 MM + EPS IZOLACE TL.120 + VNITŘNÍ ŽB DESKA TL. 120 MM)
- PREFABRIKOVANÉ PRVKY ŽELEZOBETONOVÉ

# 3D SCHEMA ŘEZU HALOU



TATO DOKUMENTACE JE ZPRACOVÁNA VÝHRADNĚ JAKO PŘÍLOHA K ŽÁDOSTI O ÚZEMNÍ ROZHODNUTÍ A STAVEBNÍ POVOLENÍ A NENÍ URČENA JAKO PROJEKTOVÁ DOKUMENTACE PRO PROVÁDĚNÍ STAVBY, JEJÍŽ ROZSAH UVÁDÍ PŘÍLOHA č.13 K VYHL. č.499/2006 sb.



0,000 = 212,100 m.n.m Bpv

ZMĚNA	a	b	c	PROVEDL	DATUM	PODPIS
PROJEKTANT	ING. JIŘÍ KOLDA			ODP.PROJEKTANT	ING. JIŘÍ KOLDA	
INVESTOR:	ING. ZDENĚK TOMEK - STAVEBNÍ FIRMA A.S.					
NÁZEV AKCE:	<b>AREÁL TECHNOLOGICKÁ</b>			Č. ZAKÁZKY:	100196	
ČÍSLO A NÁZEV STAVEBNÍHO OBJEKTU:	SO 01 - VÝROBNÍ HALA A ADMINISTRATIVNÍ PŘÍSTAVBA			DATUM:	6/2022	
NÁZEV VÝKRESU:	<b>PŘÍČNÝ ŘEZ 1-1_HALA</b>			STUPEŇ:	DUR + DSP	
				MĚŘÍTKO:	1:100	
				Č.PARÉ:	Č.VÝKRESU: <b>07</b>	

ING. ZDENĚK TOMEK - STAVEBNÍ FIRMA a.s.  
CERTIFIKÁT JAKOSTI ISO 9001, ISO 14001, ISO 45001  
ŽELEZNIČNÍ 611/5a  
779 00 OLOMOUC  
email: projekce@zdenektomek.cz  
www.zdenektomek.cz