

- LEGENDA STAVEBNÍCH OBJEKTŮ:**
- SO 001 – DOČASNÉ DOPRAVNÍ OPATŘENÍ
 - SO 151 – OBNOVA CHODNÍKŮ NA PŘELOUČI
 - SO 201 – MOST EV. Č. 333-003
 - SO 401 – PŘELOUČKA VO – TS MĚSTA PŘELOUČE
 - SO 431 – PŘELOUČKA VO – OSVĚTLENÍ A ENERGETICKÉ SYSTÉMY
 - SO 451 – PŘELOUČKA SÍŤOVACÍHO VEDENÍ – SAMOSTATNÉ OKCE CETIN a.s.
 - SO 471 – PŘELOUČKA VEDENÍ NN – POVODÍ LABE
 - SO 701 – OBNOVA OPLOČENÍ A SCHODIŠTĚ – POVODÍ LABE
 - SO 751 – OBNOVA OPLOČENÍ A SCHODIŠTĚ – ČEZ OZ

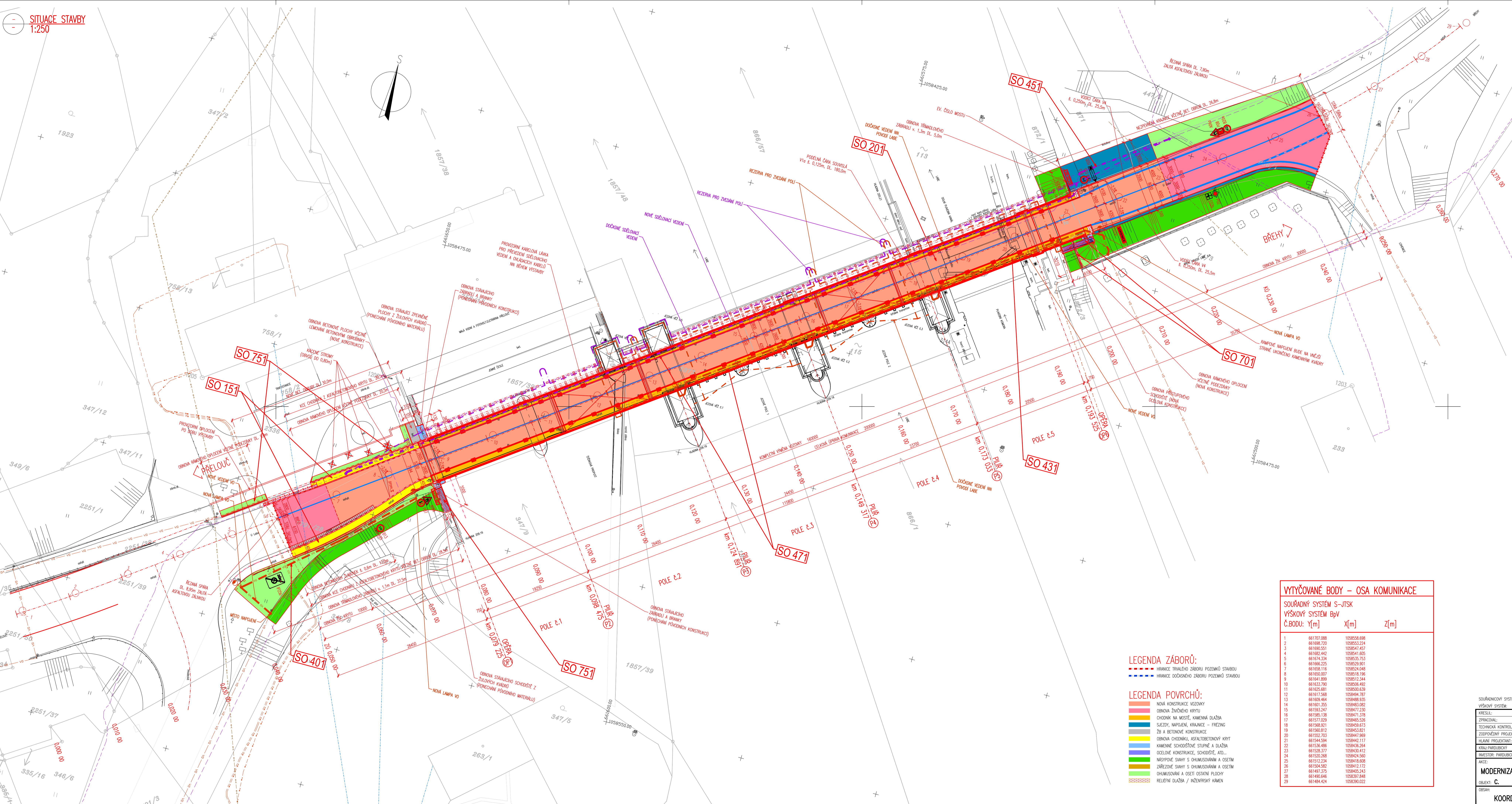
- LEGENDA STÁVAJÍCÍCH INŽENÝRSKÝCH SÍTÍ:**
- ELEKTRICKÉ VEDENÍ VN PODZEMÍ – ČEZ DISTRIBUCE a.s.
 - POZEMNÍ KOMUNIKAČNÍ VEDENÍ – ČEZ ICT SERVICES a.s.
 - POZEMNÍ VEDENÍ NN VE SPRÁVĚ POVODÍ LABE – ODLAČNÍ KABELY
 - POZEMNÍ SÍŤOVACÍ VEDENÍ – CETIN a.s.
 - POZEMNÍ VEDENÍ VO – TS MĚSTA PŘELOUČE
 - POZEMNÍ VEDENÍ VO – OSVĚTLENÍ A ENERGETICKÉ SYSTÉMY
 - KANALIZACE – POVODÍ LABE
 - ODLAČNÍKOVACÍ DEŠŤOVÁ KANALIZACE – VAK PAROUBICE
 - VODOVODNÝ ŘÁD – VAK PAROUBICE

- LEGENDA NOVÝCH INŽENÝRSKÝCH SÍTÍ:**
- NOVÉ VEDENÍ VO – TS MĚSTA PŘELOUČE
 - NOVÉ VEDENÍ VO – OSVĚTLENÍ A ENERGETICKÉ SYSTÉMY
 - NOVÉ SÍŤOVACÍ VEDENÍ – CETIN a.s.
 - DOČASNÉ SÍŤOVACÍ VEDENÍ – CETIN a.s. (PO DOBU VYSTAVBY)
 - NOVÉ VEDENÍ NN – POVODÍ LABE
 - DOČASNÉ VEDENÍ NN – POVODÍ LABE (PO DOBU VYSTAVBY)

- LEGENDA STÁVAJÍCÍ STAV:**
- HRANÝ FLOID, BUDOVY, ROZDĚLNÍK PŮVODŮ, KULTURNÍ ATD.
 - ZNAMĚNÉ BUDOVY
 - HRANICE KATASTRU
 - ORIENTAČNÍ ZÁKRES DLE KN
 - VEČNÁ BRÉMENÁ/VNITŘNÍ KRESBA
 - ČÍSLO POZEMKŮ DLE KN
 - STROMY
 - DOPRAVNÍ ZNAČKA
 - LAMPA VEŘEJNÉHO OSVĚTLENÍ
 - KANALIZAČNÍ VÝPST
 - KANALIZAČNÍ ŠAHTA

- LEGENDA NOVÝ STAV:**
- OSA KOMUNIKACE
 - NÁVRHOVANÝ STAV
 - DOVODNĚNÍ/DRENÁŽE
 - STAVAJÍCÍ VELEBNÉ KE KÁČENÍ
 - VODOPROVĚDNÍ ZNAČENÍ

MĚŘÍTKO:
1:250
m 2.50 5.00 7.50 10.00 12.50



- LEGENDA ZÁBORŮ:**
- HRANICE TRVALÉHO ZÁBORU POZEMKŮ STAVBY
 - HRANICE DOČASNÉHO ZÁBORU POZEMKŮ STAVBY

- LEGENDA POVRCHŮ:**
- NOVÁ KONSTRUKCE VÝSTAVY
 - OBNOVA ZNAMĚNÉHO KRYTÍ
 - CHODNÍK NA MOSTĚ, KAMENNÁ DLAŽBA
 - SJEZDY, NÁPJEVNÍ, KRANICE – FREZING
 - ŽB A BETONOVÉ KONSTRUKCE
 - OBNOVA CHODNÍKŮ, ASFALTOBETONOVÝ KRYTÍ
 - KAMENNÉ SCHODIŠŤOVÉ STUPNĚ A DLAŽBA
 - OCELOVÉ KONSTRUKCE, SCHODIŠŤE, ATD...
 - NÁSPONNÉ STAVBY S OHNĚVODIVNÍM A OSETÍM
 - ZÁRUBNĚ STAVBY S OHNĚVODIVNÍM A OSETÍM
 - OHNĚVODIVNÍ A OSETÍ OSTATNÝCH PLOCH
 - RELEVNÍ DLAŽBA / INŽENÝRSKÝ KAMEN

VYTYČOVANÉ BODY – OSA KOMUNIKACE

SOUŘADNÝ SYSTÉM S–JTSK
VÝŠKOVÝ SYSTÉM BpV
Č.BODU: Y[m] X[m] Z[m]

| Č.BODU | Y[m] | X[m] | Z[m] |
|--------|------------|------------|------|
| 1 | 661707,088 | 105858,688 | |
| 2 | 661698,720 | 105853,224 | |
| 3 | 661690,551 | 105847,457 | |
| 4 | 661682,442 | 105841,605 | |
| 5 | 661674,334 | 105835,753 | |
| 6 | 661666,225 | 105829,901 | |
| 7 | 661658,116 | 105824,048 | |
| 8 | 661650,007 | 105818,196 | |
| 9 | 661641,899 | 105812,344 | |
| 10 | 661633,790 | 105806,492 | |
| 11 | 661625,681 | 105800,639 | |
| 12 | 661617,572 | 105794,787 | |
| 13 | 661609,464 | 105788,935 | |
| 14 | 661601,355 | 105783,082 | |
| 15 | 661593,247 | 105777,230 | |
| 16 | 661585,138 | 105771,378 | |
| 17 | 661577,029 | 105765,526 | |
| 18 | 661568,921 | 105759,673 | |
| 19 | 661560,812 | 105753,821 | |
| 20 | 661552,703 | 105747,969 | |
| 21 | 661544,594 | 105742,117 | |
| 22 | 661536,486 | 105736,264 | |
| 23 | 661528,377 | 105730,412 | |
| 24 | 661520,268 | 105724,560 | |
| 25 | 661512,159 | 105718,708 | |
| 26 | 661504,050 | 105712,856 | |
| 27 | 661495,941 | 105707,004 | |
| 28 | 661487,832 | 105701,152 | |
| 29 | 661479,723 | 105695,300 | |

SOUŘADNÝ SYSTÉM: S–JTSK
VÝŠKOVÝ SYSTÉM: BpV

| | | | |
|---|--------------------|-----------------|--------------|
| KRESLIL: | ING. MARTIN ROUSAR | STUPEŇ: | PPPS |
| OPROJEVOVAL: | ING. MARTIN ROUSAR | ZAK.ČÍSLO: | 2076-19-3 |
| TECHNICKÁ KONTROLA: | ING. JAN BURSA | ARCHIVNÍ ČÍSLO: | 2076 |
| ZODPOVĚDNÝ PROJEKTANT: | ING. JAN BURSA | DATA: | 11/2019 |
| HLAVNÍ PROJEKTANT: | ING. JAN BURSA | FORMÁT: | A3 |
| INVESTOR: PAROUBICKÝ KRÁL. KOMENSKÉHO NÁMĚSTÍ 125, 532 11 PAROUBICE | | VEŘEJNĚ: | 1:250 |
| OKRES: PAROUBICE | OBEC: PŘELOUČ | ČÍSLO SOUPRAVY: | ČSLO PŘELOUČ |
| ACKE: MODERNIZACE MOSTU EV. Č. 333-003 PŘELOUČ | | C.2. | |
| OBJEKT: C. SITUAČNÍ VÝKRES | | | |
| DESIGN: KOORDINAČNÍ SITUAČNÍ VÝKRES | | | |

C
PDPS



FORSTNERA Č.P. 175, 566 01 VYSKĚ MŮTO
EMAIL: MDS@MDSPROJEKT.CZ