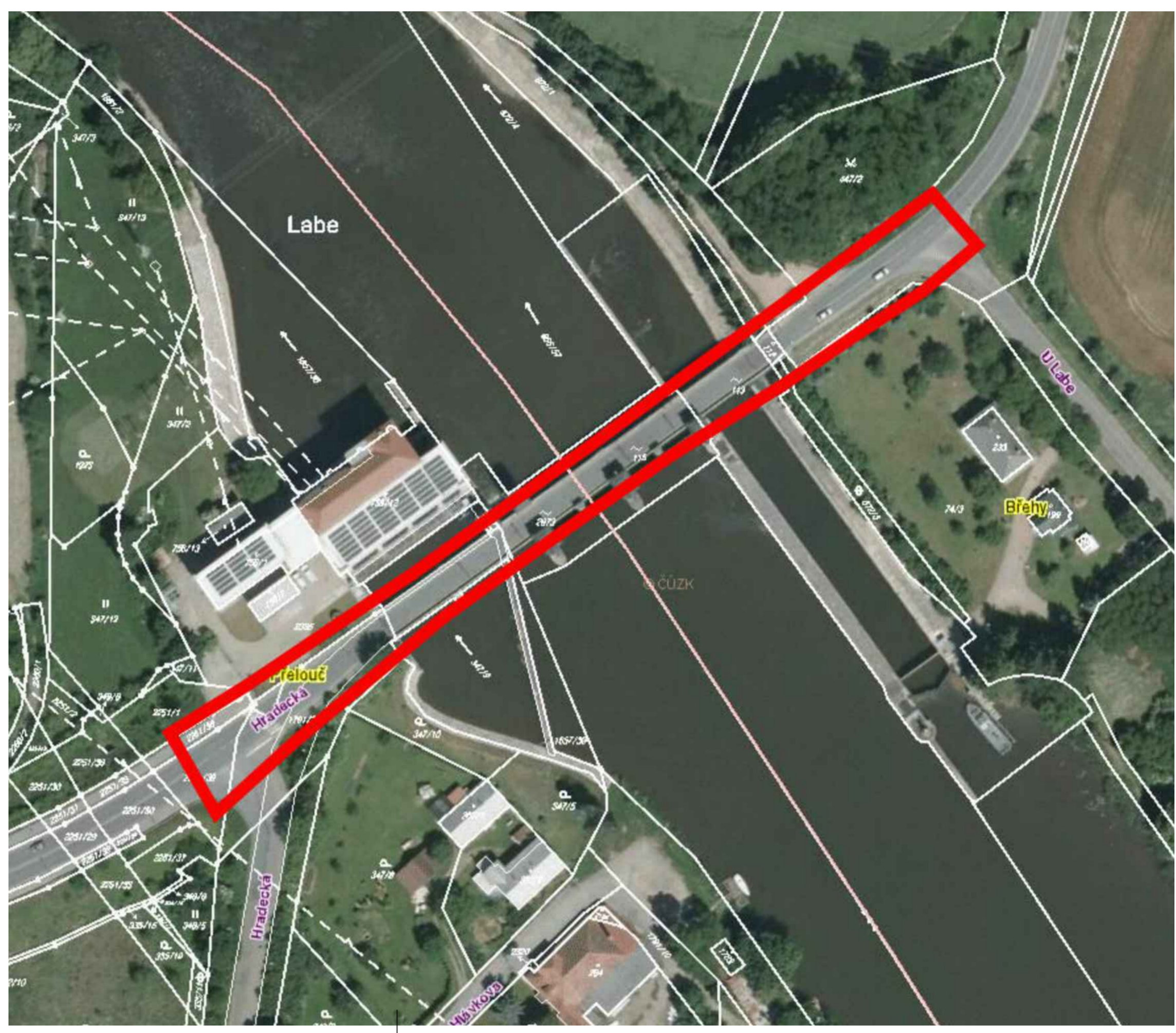


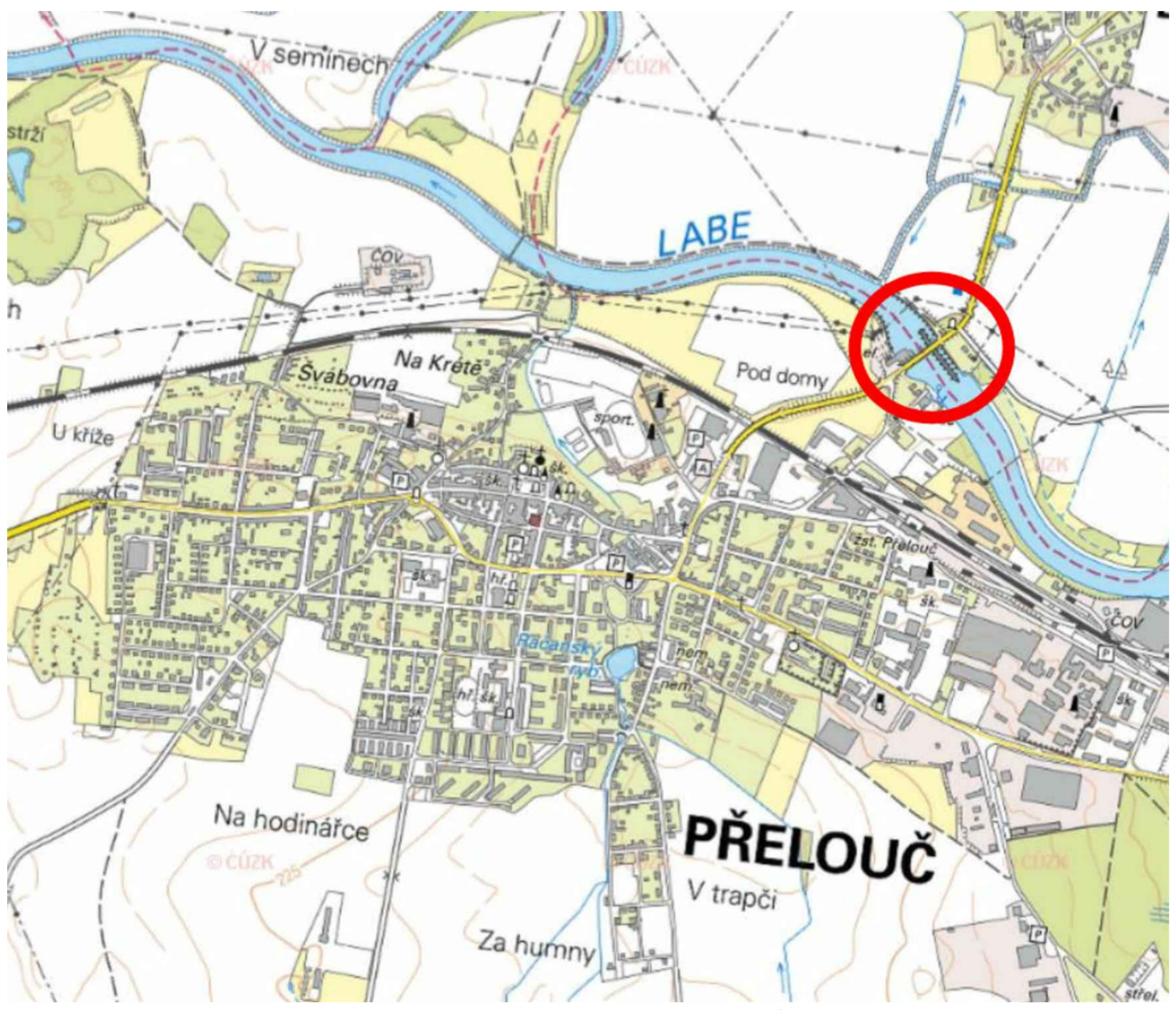
— PŘEHLEDNÁ MAPA
— 1:150 000



— DETAIL
— 1:1 000

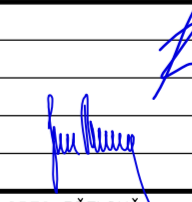



— PODROBNÁ MAPA
— 1:10 000



- LEGENDA STAVEBNÍCH OBJEKTŮ:**
- SO 001 – DOČASNÉ DOPRAVNÍ OPATŘENÍ
 - SO 151 – OBNOVA CHODNÍKŮ NA PŘEDMĚSTÍ
 - SO 201 – MOST EV. Č. 333-003
 - SO 401 – PŘELOŽKA VO – TS MĚSTA PŘELOUČE
 - SO 431 – PŘELOŽKA VO – OSVĚTLENÍ A ENERGETICKÉ SYSTÉMY
 - SO 451 – PŘELOŽKA SDĚLOVACÍHO VEDENÍ – SAMOSTATNÁ AKCE CETI
 - SO 471 – PŘELOŽKA VEDENÍ NN – POVODÍ LABE
 - SO 701 – OBNOVA OPLOČENÍ A SCHODIŠTĚ – POVODÍ LABE
 - SO 751 – OBNOVA OPLOČENÍ A SCHODIŠTĚ – ČEZ OZ

C
PDPS

SOUŘADNICOVÝ SYSTÉM: S-JTSK		VÝŠKOVÝ SYSTÉM: BpV	
KRESLIL:	ING. MARTIN ROUŠAR		 FÖRSTEROVA Č.P. 175, 566 01 VYSOKÉ MÝTO EMAIL: MDS@MDSPROJEKT.CZ
ZPRACOVAL:	ING. MARTIN ROUŠAR		
TECHNICKÁ KONTROLA:	ING. JAN BURSA		
ZODPOVĚDNÝ PROJEKTANT:	ING. JAN BURSA		
HLAVNÍ PROJEKTANT:	ING. JAN BURSA		
KRAJ: PARDUBICKÝ	OKRES: PARDUBICE	OBEC: PŘELOUČ	STUPEŇ: PDPS
INVESTOR: PARDUBICKÝ KRAJ, KOMENSKÉHO NÁMĚSTÍ 125, 532 11 PARDUBICE			ZAK.ČÍSLO: 2076-19-3
AKCE: MODERNIZACE MOSTU EV. Č. 333-003 PŘELOUČ			ARCHIVNÍ ČÍSLO: 2076
OBJEKT: C. SITUAČNÍ VÝKRESY			DATUM: 11/2019
OBSAH: SITUAČNÍ VÝKRES ŠIRŠÍCH VZTAHŮ			FORMÁT: 6x4
			MĚŘÍTKO: -
			ČÍSLO SOUPRAVY: ČÍSLO PŘÍLOHY: C.1.