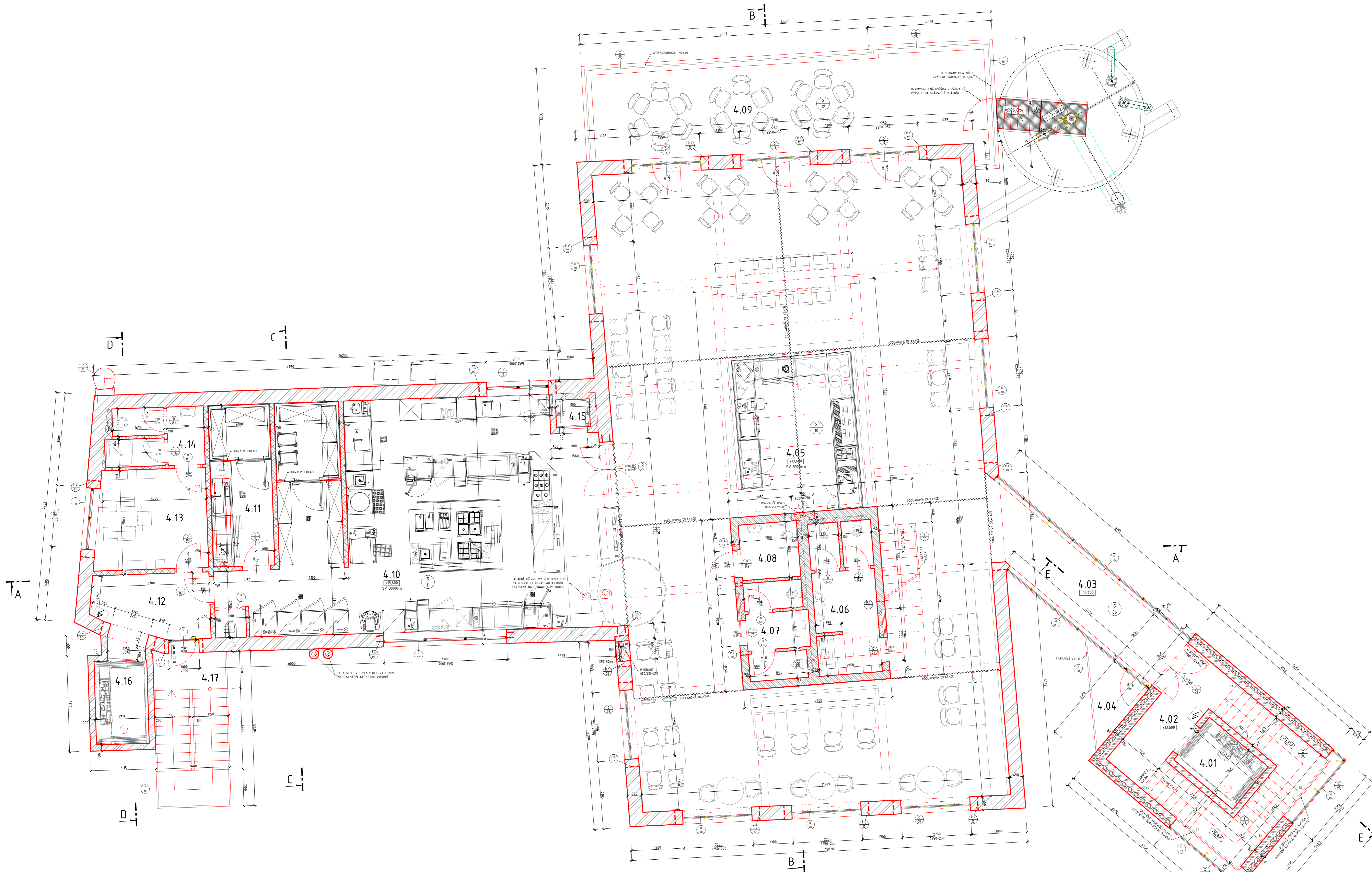


PŮDORYS 4.NP



TABULKA PŘEKLADŮ v nosném zdivu

DZN.	NÁZEV PRVKU	ROZMĚRY (mm)	POČET KS
P.4/01	POROTĚR 1	tloučka 2500	6
P.4/02	POROTĚR 1 + EPS 100mm	tloučka 2500	5
P.4/03	POROTĚR 1 + EPS 100mm	tloučka 2500	5
P.4/04	POROTĚR 1 + EPS 100mm	tloučka 1500	5
P.4/05	POROTĚR 1 + EPS 100mm	tloučka 1250	2
P.4/06	OCELOVÝ VÁLCOVÝ NOSNÍK PE 320	tloučka 4500	2
P.4/07	OCELOVÝ VÁLCOVÝ NOSNÍK PE 300	tloučka 4500	2
P.4/08	POROTĚR 1 + EPS 100mm	tloučka 1800	5
P.4/09	POROTĚR 1	tloučka 1500	3
P.4/10	POROTĚR 1	tloučka 2250	3
P.4/11	POROTĚR 1	tloučka 2250	3
P.4/12	OBLOUKOVÝ ŽB PŘEKLAD-VIZ VÝKRES TVARU	tloučka 2700	0

TABULKA MÍSTNOSTÍ

Č. M.	NÁZEV MÍSTNOSTI	PODLAHA	PODHLÉD	POZNÁMKA	
4.01	VÝTAHOVÁ ŠACHTA	4,4	-	-	
4.02	SCHODIŠTĚ	19,2	3,3	CEMENTOVÁ STĚNA	
4.03	SPROSTÁKÉ NAČEK	19,0	3,6	VINYL	SK - S.V.-2,4m
4.04	BALKÓN	3,5	-	POROTĚR	-
4.05	RESTAURACE	222,7	3,92	VINYL	-
4.06	VE MŮŽE	19,0	3,92	CEMENTOVÁ STĚNA	SK - S.V.-2,4m KER. OBKLAD DO VÝŠKY 2,17m
4.07	VE ZEMĚ	6,2	3,92	CEMENTOVÁ STĚNA	SK - S.V.-2,4m KER. OBKLAD DO VÝŠKY 2,17m
4.08	BEZKUCHOVÉ KC	3,6	3,92	CEMENTOVÁ STĚNA	SK - S.V.-2,4m KER. OBKLAD DO VÝŠKY 2,17m
4.09	VENKOVNÍ TERASA	9,15	-	TERASOVÁ PRKNA	-
4.10	KUCHOVNĚ	83,6	3,8	LEŠTĚNÝ BETON	-
4.11	PŘÍPRAVNA	19,5	3,8	LEŠTĚNÝ BETON	-
4.12	ZÁKLADY	7,8	3,8	LEŠTĚNÝ BETON	-
4.13	ŠATNA	11,6	3,8	LEŠTĚNÝ BETON	-
4.14	UMÝVÁRNA	5,9	3,8	LEŠTĚNÝ BETON	-
4.15	VÝTAH-ROZKLEPNÉ	1,0	-	-	-
4.16	VÝTAHOVÁ ŠACHTA	6,6	-	-	-
4.17	VENKOVNÍ SCHODIŠTĚ	11,0	-	POROTĚR	POROTĚR

LEGENDA MATERIÁLŮ

- STĚNAČÍ ZDVO A KONSTRUKCE
- BUDANÉ ZDVO A KONSTRUKCE
- NOVÉ ZDVO A KONSTRUKCE
- OBVODOVÉ NOSNÉ ZDVO - LAMÉNOVÁ KONSTRUKCE NOSNÝ ŽB + OZLACE EPS 100mm + POHLEDOVÁ ŽB PŘEGÍSTĚNÁ ŽBNA
- OBVODOVÉ NOSNÉ ZDVO A ROZDĚLKY Z BROUŠENÝCH KERAMICKÝCH HLADKÝCH POROTĚRŮ 400x400x100 POUŽÍ ZEMĚN NA TENOVÝSTVOU PALTU
- VĚTŠÍ NOSNÉ ZDVO A ROZDĚLKY Z BROUŠENÝCH KERAMICKÝCH HLADKÝCH POROTĚRŮ 30, 35 a 115 POUŽ. ZEMĚN NA TENOVÝSTVOU PALTU
- PŘÍKRY Z KERAMICKÝCH BROUŠENÝCH PŘÍKROVKŮ POROTĚRŮ 400x400x100 POUŽÍ ZEMĚN NA TENOVÝSTVOU PALTU
- VÝTAHOVÉ ŠACHTY - ML.ŘE. POHLEDOVÁ ŽB PŘEGÍSTĚNÁ ŽELEZOBETON (C25/30)

VZHLÉDEM K NEPRAVIDELNOSTI OBJEKTU JE NUTNÉ VŠEKÉ ROZMĚRY OVĚRIT NA STAVBĚ

±0,00=535,48

Autor / Zpracovatel projektu	Ing. Jan Kujpec - autorizovaný inženýr pro pozemní stavby	Číslo výkresu	Part
Architekt	Ing. Arch. Petr Bernard	Datum	D.1.1.12
Projektant	Ing. Zdeněk Šubrt, Ing. Jiří Angala	Stupeň projektu	PP
Název akce	Návštěvnické centrum v pivovaru BERNARD	Číslo projektu	1341/A
Investor	Rodinný pivovar BERNARD s.r.o., S. května 1, 390 01 Humpolec	Stavba	1:50
Uloženo	C:\Users\jangu\Desktop\CAD\18-03-95 - BERNARD\PP\Bernard_NC_PP_080	STUDIO A s.r.o.	ARCHITEKTI
Období výkresu	PŮDORYS 4.NP	STUDIO A s.r.o.	ARCHITEKTI