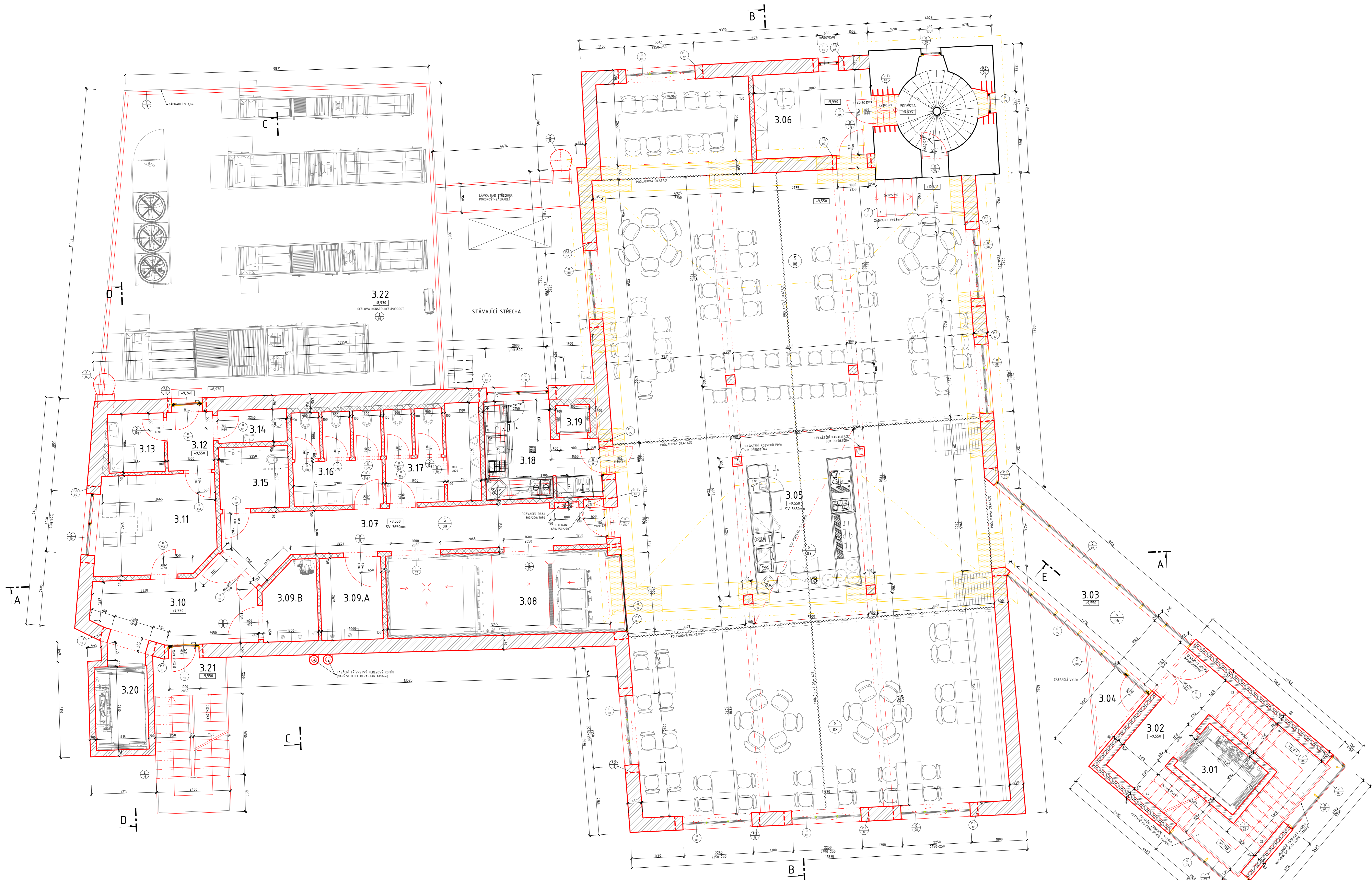


PŮDORYS 3.NP



TABULKA PŘEKLADŮ v osech žvubu

DZN.	NÁZEV PRVKU	ROZMĚRY (mm)	POČET KS
P.3/01	POROTĚR 1	DEKA 200	6
P.3/02	POROTĚR 1	DEKA 250	6
P.3/03	POROTĚR 1 - EPS 100mm	DEKA 160	5
P.3/04	OCELOVÝ VÁLCOVANÝ PROFIL 160	DEKA 160	8
P.3/05	POROTĚR 1	DEKA 160	6
P.3/06	POROTĚR 1	DEKA 160	6
P.3/07	POROTĚR 1	DEKA 200	6
P.3/08	POROTĚR 1 - EPS 100mm	DEKA 200	5
P.3/09	POROTĚR 1 - EPS 100mm	DEKA 200	5
P.3/10	POROTĚR 1 - EPS 100mm	DEKA 160	5
P.3/11	POROTĚR 1 - EPS 100mm	DEKA 250	10
P.3/12	OCELOVÝ ŽB PŘEKLAD VÝKRES TVARU	DEKA 200	8

TABULKA MÍSTNOSTÍ

DZN.	NÁZEV MÍSTNOSTI	PLOCHA M ²	VÝŠKA M	PODLAHA	PODHLAD	POZNÁMKA
3.01	VÝTAHOVÁ ŠACHTA	4,4	-	-	-	-
3.02	SCHODIŠTĚ	11,2	3,65	CEMENTOVÁ STĚNA	SDK	-
3.03	SPÍŠOVACÍ KŘÍŽEK	12,8	3,65	CEMENTOVÁ STĚNA	SDK	-
3.04	BALKÓN	3,5	-	CEMENTOVÁ STĚNA	-	-
3.05	PUNICE	282,9	3,65	CEMENTOVÁ STĚNA	GRÉVĚNÝ	NAD BARMEN SKP PŮHLED
3.06	KANCELÁŘ	19,2	3,65	CEMENTOVÁ STĚNA	SDK - S.V.-2,5m	-
3.07	CHODBA	19,0	3,65	LEŠTĚNÝ BETON	SDK - S.V.-2,8m	-
3.08	CHLAZENÉ SKLAD	18,0	3,65	STĚNA UHETE UDESI. 100	OBKLAD. ODL. PANELE	OBKLAD. IZOLAČNÍ DESKAMI
3.09.A	TECHNICKÁ MÍSTNOST A	5,4	3,65	LEŠTĚNÝ BETON	-	KER. OBKLAD. DO VÝŠKY 2,8m
3.09.B	TECHNICKÁ MÍSTNOST B	4,2	3,65	LEŠTĚNÝ BETON	-	KER. OBKLAD. DO VÝŠKY 2,8m
3.10	ZÁKLADY	11,2	3,65	LEŠTĚNÝ BETON	-	-
3.11	ŠATNA-UMYVACÍ MÍSTNOST	12,2	3,65	LEŠTĚNÝ BETON	SDK - S.V.-2,8m	-
3.12	CHODBA	2,8	3,65	LEŠTĚNÝ BETON	SDK - S.V.-2,5m	-
3.13	UMYVÁRNA	3,4	3,65	LEŠTĚNÝ BETON	SDK - S.V.-2,5m	KER. OBKLAD. DO VÝŠKY 2,15m
3.14	WC-ČLOVKO	2,5	3,65	LEŠTĚNÝ BETON	SDK - S.V.-2,5m	KER. OBKLAD. DO VÝŠKY 2,15m
3.15	HLUBŠÍ NEŽ WC	4,5	3,65	CEMENTOVÁ STĚNA	SDK - S.V.-2,5m	KER. OBKLAD. DO VÝŠKY 2,15m
3.16	WC ŽENY	8,9	3,65	CEMENTOVÁ STĚNA	SDK - S.V.-2,5m	KER. OBKLAD. DO VÝŠKY 2,15m
3.17	WC MUŽI	9,5	3,65	CEMENTOVÁ STĚNA	SDK - S.V.-2,5m	KER. OBKLAD. DO VÝŠKY 2,15m
3.18	PŘÍPRAVNA	19,0	3,65	LEŠTĚNÝ BETON	SDK - S.V.-2,5m	KER. OBKLAD. DO VÝŠKY 2,5m
3.19	VÝTAHOVÁ ŠACHTA	1,8	-	-	-	-
3.20	VÝTAHOVÁ ŠACHTA	4,8	-	-	-	-
3.21	VEKOVÝ SCHODIŠTĚ	12,0	-	POROTĚR	-	-
3.22	OCELOVÁ PLŠŤNA - VZT	16,3	-	POROTĚR	-	-

LEGENDA MATERIÁLŮ

- STÁVAJÍCÍ ŽIVO A KONSTRUKCE
- BOURANÉ ŽIVO A KONSTRUKCE
- NOVÉ ŽIVO A KONSTRUKCE
- OBVOJOVÉ NOHÉ ŽIVO - STĚNOVÁ KONSTRUKCE
- NOHÉ ŽB - TOLALÉ EPS 100mm - POROTĚR ŽB PŘESTĚNA 80mm
- OBVOJOVÉ NOHÉ ŽIVO A DOZÍVKY Z BROUŠENÝCH KERAMICKÝCH HLAD POKROTHEM 400x60 Prof. ZDĚN NA TENKOSTĚNOU MALTU
- VNITŘNÍ NOHÉ ŽIVO A DOZÍVKY Z BROUŠENÝCH KERAMICKÝCH HLAD POKROTHEM 30 Prof. ZDĚN NA TENKOSTĚNOU MALTU
- PŘÍČKY Z KERAMICKÝCH BROUŠENÝCH PŘÍČKOVK
- POROTĚR 16 Prof. A POROTĚR 6 Prof. TL. ŽIVO 100 A 150mm
- VÝTAHOVÉ ŠACHTY KL.ŘE. POKROTHA ŽB PŘESTĚNA
- ŽELEZOBETON L25-30

VZHLÉDEM K NEPRAVĚDNOSTI OBJEKTU JE NUTNÉ VEŠKERÉ ROZMĚRY OVĚŘIT NA STAVĚ

±0,00=535,48

Autor / zodpovědný projektant	Ing. Jan Kujpec - autorizovaný inženýr pro pozemní stavby	Číslo výkresu	Paré
Architekt	Ing. Arch. Petr Bernard	Datum	D.1.1.11
Projektant	Ing. Zdeněk Šubrt, Ing. Jiří Anguľa	Stupeň projektu	PP
Název akce	Návštěvnícké centrum v pivovaru BERNARD	Datum	06/2018
		Archivní číslo	1341/A
Investor	Rodinný pivovar BERNARD a.s., S. května 1, 390 01 Humpolec	Stavba	1:50
Uloženo	C:\Users\jkupe\Desktop\CAD\18-03-95 - BERNARD\PP\Bernard_NC_PP_080	STUDIO A s.r.o.	
Období výkresu		STUDIO A s.r.o.	
		STUDIO A s.r.o.	