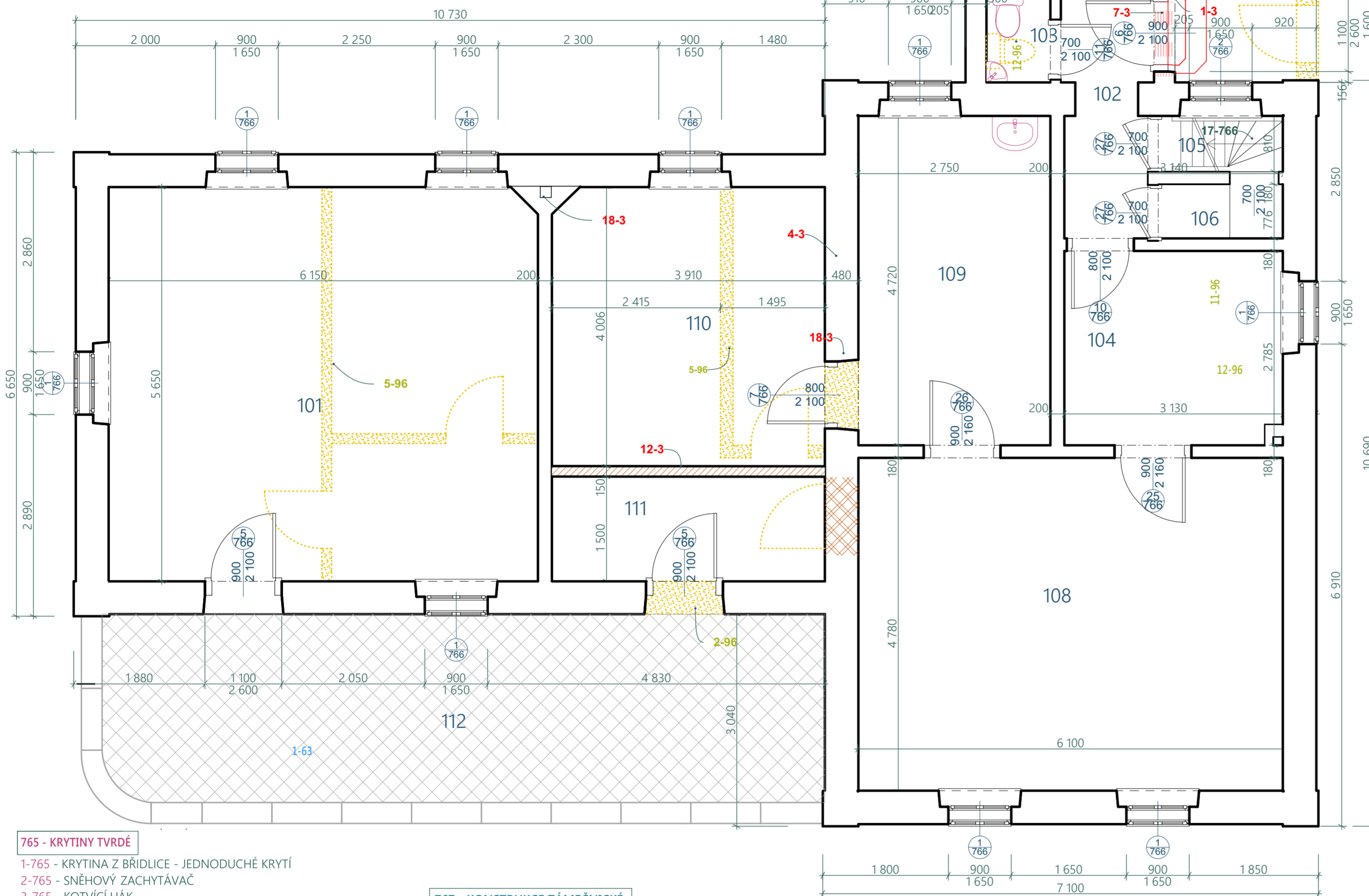


### 762 - TESAŘSKÉ KONSTRUKCE

- 1-762 - OBNOVA OZDOBNÝCH ZAKONČENÍ POZEDIC A VAZNIC - U VYMĚŇOVANÝCH PRVKŮ
- 2-762 - OBNOVA OZDOBNÝCH ZAKONČENÍ KROKVÍ - U VYMĚŇOVANÝCH PRVKŮ
- 3-762 - OBNOVA OZDOBNÝCH SRAŽENÝCH HRAN POHLEDOVÉHO BEDNĚNÍ
- 4-762 - DŘEVĚNÁ OZDOBNÁ ZÁVĚTRNÁ LIŠTA
- 5-762 - OČIŠTĚNÍ A VYSRAVENÍ OZDOBNÝCH ZAKONČENÍ POZEDIC A VAZNIC
- 6-762 - REPAS A DOPLNĚNÍ PROFILOVANÉ KRYCÍ DESKY - PROFILACE DLE DOCHOVANÝCH ČÁSTÍ

### 764 - KONSTRUKCE KLEMPÍŘSKÉ

- 1-764 - LEMOVÁNÍ KOMÍNU (TIzN)
- 2-764 - ÚŽLABÍ (TIzN)
- 3-764 - LEM DŘEVĚNÉ ZÁVĚTRNÉ LIŠTY (TIzN)
- 4-764 - NÁSTŘEŠNÍ ŽLAB (TIzN)
- 5-764 - ŽLABY (TIzN)
- 6-764 - DEŠŤOVÉ SVODY (TIzN)



### 765 - KRYTINY TVRDÉ

- 1-765 - KRYTINA Z BRIDLICE - JEDNODUCHÉ KRYTÍ
- 2-765 - SNĚHOVÝ ZACHYTÁVAČ
- 3-765 - KOTVÍCÍ HÁK
- 4-765 - STŘEŠNÍ VÝLEZ

### 766 - TRUHLÁŘSKÉ KONSTRUKCE

UPŘESNĚNÍ V TABULCE TRUHLÁŘSKÝCH PRVKŮ VÝKRES Č. D1.1.9

- 1-766 - OKNO ŠPALETOVÉ ...9ks
- 2-766 - OKNO ŠPALETOVÉ ...1ks
- 3-766 - OKNO ŠPALETOVÉ ...2ks
- 4-766 - OKNO ŠPALETOVÉ ...6ks
- 5-766 - DVEŘE VSTUPNÍ ...2ks
- 6-766 - DVEŘE VSTUPNÍ ...1ks
- 8-766 - DVEŘE VNITŘNÍ 800X1970 PRAVÉ 3/4 SKLO ...1ks
- 9-766 - DVEŘE VNITŘNÍ 800X1970 PRAVÉ PLNÉ ...1ks
- 11-766 - DVEŘE VNITŘNÍ 700X1970 PRAVÉ PLNÉ ...1ks

- 17-766 - REKONSTRUKCE STÁVAJÍCÍHO DŘEVĚNÉHO SCHODIŠTĚ NA PŮDU
- 18-766 - REKONSTRUKCE STÁVAJÍCÍHO DŘEVĚNÉHO SCHODIŠTĚ DO SKLEPA
- 19-766 - KUCHYŇSKÁ LINKA - 1X
- 20-766 - OBKLAD STĚN
- 22-766 - DŘEVĚNÁ LAVICE ROHOVÁ
- 23-766 - DŘEVĚNÁ LAVICE ROVNÁ
- 25-766 - DVEŘE VNITŘNÍ 900X2200 PRAVÉ PLNÉ ...1ks - REPAS PŮVODNÍCH
- 26-766 - DVEŘE VNITŘNÍ 900X2200 PRAVÉ PLNÉ ...1ks - REPAS PŮVODNÍCH
- 27-766 - DVEŘE VNITŘNÍ 700X2200 PRAVÉ PLNÉ ...2ks - REPAS PŮVODNÍCH

### 767 - KONSTRUKCE ZÁMEČNICKÉ

- 3-767 - REPAS KOVOVÉ VÝPLNĚ SKLEPNÍHO OKNA
- 5-767 - KOVOVÉ MŘÍŽKY SYSTÉMU ODVĚTRÁNÍ PODLAH - REPAS

### 72 ZTI

- 2-72 - OBNOVA - REPAS LITINOVÝCH ČÁSTÍ DEŠŤOVÝCH SVODŮ
- 3-72 - PATKA DEŠŤOVÉHO SVODU

### M21 EL.INSTALACE

- 3-M21 - HISTORIZUJÍCÍ SVÍTIDLO VENKOVNÍ NÁSTĚNNÉ
  - 4-M21 - HISTORIZUJÍCÍ SVÍTIDLO VENKOVNÍ ZAVĚŠENÉ
  - 5-M21 - HISTORIZUJÍCÍ SVÍTIDLO STROPNÍ ... 1KS
  - 6-M21 - HISTORIZUJÍCÍ SVÍTIDLO NÁSTĚNNÉ ... 4KS
- POZNÁMKA: PODROBNOSTI V ČÁSTI ELEKTROINSTALACÍ

## LEGENDA

- STÁVAJÍCÍ KONSTRUKCE
- DOZDÍVKY A ZAHDÍVKY Z CP
- NOVÉ ZDIVO PŘÍČEK tl.150mm - cihelné tvárnice
- NOVÉ KONSTRUKCE
- BOURANÉ KONSTRUKCE



### 2 - ZÁKLADY

- 1-2 - SANACE STÁVAJÍCÍCH ZÁKLADŮ

### 3 - SVISLÉ KONSTRUKCE

- 1-3 - OBNOVA OBVODOVÉHO ZDIVO ZÁDVEŘÍ - CIHLA PLNÁ PÁLENÁ
- 4-3 - ZAZDĚNÍ OTVORU - CIHLA PLNÁ PÁLENÁ
- 5-3 - PŘEDKLAD OKEN 6x ič.10
- 7-3 - PŘEDKLAD NAD DVEŘMI 3x ič.12
- 12-3 - PŘÍČKA Z CIHELNYCH TVÁRNIC ZVUKOIZOLAČNÍCH - TL.150
- 18-3 - REKONSTRUKCE KOMÍNU, VLOŽKOVÁNÍ, NOVÁ NADSTŘEŠNÍ ČÁST Z LÍCOVÝCH CIHEL + KERAMICKÝ NÁDSTAVEC - VÝKRES Č. D1.1.23

### 96 - BOURÁNÍ KONSTRUKCÍ

- 2-96 - BOURÁNÍ V OBVODOVÉM ZDIVU PRO VYTVOŘENÍ OTVORU
- 3-96 - BOURÁNÍ VE VNITŘNÍM ZDIVU PRO ROZŠÍŘENÍ OTVORU
- 5-96 - BOURÁNÍ PŘÍČEK
- 11-96 - BOURÁNÍ DŘEVĚNÝCH VÝPLNÍ OTVORŮ
- 12-96 - BOURÁNÍ ZTI
- 13-96 - ODSTRANĚNÍ PVC
- 14-96 - OSEKÁNÍ OBKLADU
- 15-96 - BOURÁNÍ DLAŽEB

### 61 - ÚPRAVY POVRCHU VNITŘNÍ

- 1-61 - SANAČNÍ OMÍTKA DO VÝŠE PARAPETŮ (900mm)
  - 2-61 - ODSTRANĚNÍ OMÍTEK, SPÁROVÁNÍ ZDIVA SANAČNÍ SPÁROVACÍ HMOTOU
- POZNÁMKA: VNITŘNÍ POVRCHY BUDOU OPATŘENY VÝMALBOU SVĚTLÉHO ODSTÍN PASTELOVÉ BARVY PŘESNÝ ODSTÍN BUDE URČEN NA STAVĚ PO VZORKOVÁNÍ

### 62 ÚPRAVY POVRCHŮ VNĚJŠÍ

- 1-62 - OPRAVA VNĚJŠÍ OMÍTKY 30%, 100% ŠTUK, NÁTĚR VÁPENNÝ, ODSTÍN ŽLTÉ
  - 2-62 - OPRAVA VNĚJŠÍ OMÍTKY 30%, 100% ŠTUK, NÁTĚR VÁPENNÝ, ODSTÍN SVĚTLÉ ŠEDÉ
  - 3-62 - NOVÁ OMÍTKA ŠTUKOVÁ, NÁTĚR VÁPENNÝ, ODSTÍN ŽLTÉ
  - 4-62 - NOVÁ OMÍTKA ŠTUKOVÁ, NÁTĚR VÁPENNÝ, ODSTÍN SVĚTLÉ ŠEDÉ
- POZNÁMKA: NÁTĚR FASÁDY, TŮNOVANÝ NA VÁPENNÉ BÁZI (SMĚS NESMÍ OBSAHOVAT TITANOVOU BĚLOBU!)
- 5-62 - OPRAVA KAMENNÉHO SOKLU - OČIŠTĚNÍ, PŘESPÁROVÁNÍ, ZPEVNĚNÍ A POVRCHOVÁ HYDROFOBIZACE
  - 6-62 - OBKLAD SOKLU Z KAMENE
  - 7-62 - OBNOVA OKENNÍCH ŘÍMS - VÝKRES Č. D1.1.13 a VÝKRES Č. D1.1.14
  - 8-62 - OBNOVA OZDOBNÝCH ŠAMBRÁN OKEN A DVEŘÍ - VÝKRES Č. D1.1.12 a Č. D1.1.16
  - 9-62 - OPRAVA A DOPLNĚNÍ KORUNNÍ ŘÍMSY - VÝKRES Č. D1.1.10
  - 12-62 - OBNOVA ŠTUKU KONZOL POD VZPĚRAMI STŘECHY NA NÁSTUPIŠTI
  - 13-62 - DOPLNĚNÍ LIZÉN NÁROŽÍ, DOPLNĚNÍ ZKOSENÍ HRANY NÁROŽÍ - VÝKRES Č. D1.1.10
  - 14-62 - OBNOVA NÁPISU - ŠTUKOVÝ RÁM - VÝKRES Č. D1.1.17
  - 15-62 - OBNOVA NÁPISU - PÍSMOMALBA (FRANKLIN MEDIUM GOTHIK COND - TUČNÉ)
  - 16-62 - POVRCHOVÁ ÚPRAVA PLECHOVÝCH DVÍŘEK FASÁDNÍM NÁTĚREM
  - 17-62 - ZKOSENÍ HRANY ŠPALETY A NADPRAŽÍ OKNA - VÝKRES Č. D1.1.14
- POZNÁMKA: PRO VŠECHNY ŠTUKOVÉ PROFILY BUDOU VYROBENY ŠABLONY, KTERÉ BUDOU ODSOUHLAŠENY AUTORSKÝM DOHLEDÉM STAVBY

### 63 - PODLAHY

- 1-63 PODLAHA NÁSTUPIŠTĚ Z BETONOVÝCH DLAŽDIC
- 2-63 REKONSTRUKCE NÁTĚRŮ Z BETONOVÝCH PŮVODNÍCH PRVKŮ
- 4-63 REKONSTRUKCE BETONOVÝCH STUPŇÍ S POČÍTNÍM PLOVOČKOVÝM POKRYVEM
- 5-63 REKONSTRUKCE BETONOVÝCH STUPŇÍ S POKRYVEM POKRYVEM
- 5-63 NOVÉ SCHODIŠŤOVÉ STUPNĚ U VERANDY - PŘÍRODNÍ KÁMEN

TABULKA MÍSTNOSTÍ PŘÍZEMÍ						
OZNAČENÍ	NÁZEV	OZNAČENÍ PODLAHY	PODLAHA	PLOCHA (m <sup>2</sup> )	POVRCH STĚN	POZNÁMKA
101	ČEKÁRNA		STÁVAJÍCÍ	34,67	70,4	
102	ZÁDVEŘÍ, CHODBA		STÁVAJÍCÍ	4,27	15,1	
103	WC	1-771	KERAMICKÁ DLAŽBA	1,19	8,76	OBKLAD
104	CHODBA		STÁVAJÍCÍ	8,72	20	
105	SCHODIŠTĚ			1,39	9,2	
106	SKLAD		STÁVAJÍCÍ	1,38	11,9	
108	VÝSTAVNÍ SÍN I.		STÁVAJÍCÍ DŘEVĚNÁ	29,29	55	
109	KUCHYŇKA		STÁVAJÍCÍ DŘEVĚNÁ	13,13	33,1	
110	VÝSTAVNÍ SÍN II.		STÁVAJÍCÍ	15,56	36,2	
111	SKLAD MATERIÁLU		STÁVAJÍCÍ	5,83	10,5	
112	NÁSTUPIŠTĚ	1-63	BETONOVÁ DLAŽBA	32,13		
				147,55 m <sup>2</sup>		

název stavby:		<b>OPRAVA A REKONSTRUKCE NÁDRAŽNÍHO OBJEKTU LIPTAŇ</b>				Ing. KAREL SIUDA NÁVRHY A PROJEKTY STAVEB		
objekt:		<b>SO01 NÁDRAŽNÍ BUDOVA</b>				siuda@post.cz, +420 777 809 676 Bruntálská 77, 794 01 Krnov IČO 68188 455		
investor:	Osoblažská úzkorozchodná dráha o.p.s.	kraj:	Moravskoslezský	zakázka:	1:50	datum:	9/2020	
místo stavby:	Liptaň	architekt:	Liptaň	vypracoval:	Ing. Karel Siuda	stadij:	1:52;63	
zodpovědný projektant:	Ing. Karel Siuda	projektant:	Dalibor Rebroš	vypracoval:	Ing. Karel Siuda	stadij:	DSJ	
výkres:	<b>PŮDORYS PŘÍZEMÍ</b>				měřítko:	1:105	výkres:	<b>D1.1.2</b>