

2 - ZÁKLADY

- 1-2 - SANACE A DOPLNĚNÍ ZÁKLADŮ PŘÍSTAVEB
 4-2 - OBNOVA ZÁKLADOVÝCH PÁSŮ
 5-2 - OBNOVA ZÁKLADOVÝCH PRAHŮ - ATIPICKÝ PREFABRIKÁT - NOVÝ

3 - SVISLÉ KONSTRUKCE

- 1-3 - OBNOVA OBVODOVÉHO ZDIVA - CIHLA PLNÁ PÁLENÁ
 2-3 - DOZDĚNÍ OKENNÍCH ŠPALET - CIHLA PLNÁ PÁLENÁ
 4-3 - ZAZDĚNÍ OTVORU - CIHLA PLNÁ PÁLENÁ
 6-3 - PŘEDKLAD OKEN 3x IČ.12
 8-3 - PŘEDKLAD NAD DVEŘMI 1x IČ.12
 11-3 - PŘÍČKA Z CIHELNÝCH TVÁRNIC - TL.150
 18-3 - REKONSTRUKCE KOMÍNU, VLOŽKOVÁNÍ, NOVÁ NADSTŘEŠNÍ ČÁST Z LÍCOVÝCH CIHEL + KERAMICKÝ NÁDSTAVEC - VÝKRES Č. D1.1.23

96 - BOURÁNÍ KONSTRUKCÍ

- 1-96 - BOURÁNÍ V OBVODOVÉM ZDIVU PRO ROZŠÍŘENÍ OTVORU
 3-96 - BOURÁNÍ VE VNITŘNÍM ZDIVU PRO ROZŠÍŘENÍ OTVORU
 5-96 - BOURÁNÍ PŘÍČEK
 11-96 - BOURÁNÍ DŘEVĚNÝCH VÝPLNÍ OTVORŮ
 12-96 - BOURÁNÍ ZTI
 13-96 - BOURÁNÍ ZDIVA

61 - ÚPRAVY POVRCHU VNITŘNÍ

- 1-61 - SANAČNÍ OMÍTKA DO VÝŠE PARAPETŮ (900mm)
 2-61 - ODSTRANĚNÍ OMÍTEK, SPÁROVÁNÍ ZDIVA SANAČNÍ SPÁROVACÍ HMOTOU
 POZNÁMKA: VNITŘNÍ POVRCHY BUDOU OPATŘENY VÝMALBOU SVĚTLÉHO ODSTÍN PASTELOVÉ BARVY PŘESNÝ ODSTÍN BUDE URČEN NA STAVBĚ PO VZORKOVÁNÍ

62 ÚPRAVY POVRCHŮ VNĚJŠÍ

- 1-62 - OPRAVA VNĚJŠÍ OMÍTKY 30%, 100% ŠTUK, NÁTĚR VÁPENNÝ, ODSTÍN ŽLUTÉ
 2-62 - OPRAVA VNĚJŠÍ OMÍTKY 30%, 100% ŠTUK, NÁTĚR VÁPENNÝ, ODSTÍN SVĚTLÉ ŠEDÉ
 3-62 - NOVÁ OMÍTKA ŠTUKOVÁ, NÁTĚR VÁPENNÝ, ODSTÍN ŽLUTÉ
 4-62 - NOVÁ OMÍTKA ŠTUKOVÁ, NÁTĚR VÁPENNÝ, ODSTÍN SVĚTLÉ ŠEDÉ
 POZNÁMKA: NÁTĚR FASÁDY, TÓNOVANÝ NA VÁPENNÉ BÁZI (SMĚS NESMÍ OBSAHOVAT TITANOVOU BĚLOBU!)
 5-62 - OPRAVA KAMENNÉHO SOKLU - OČIŠTĚNÍ, PŘESPÁROVÁNÍ, ZPEVNĚNÍ A POVRCHOVÁ HYDROFOBIZACE
 6-62 - OBKLAD SOKLU Z KAMENE
 7-62 - OBNOVA OKENNÍCH ŘÍMS - VÝKRES Č. D1.1.17 a VÝKRES Č. D1.1.18
 8-62 - OBNOVA OZDOBNÝCH ŠAMBRÁN OKEN - VÝKRES Č. D1.1.16
 10-62 - OBNOVA PLOCHÉ ŠTUKOVÉ ŘÍMSY
 13-62 - DOPLNĚNÍ ZKOSENÍ HRANY NÁROŽÍ
 14-62 - OBNOVA NÁPISU - ŠTUKOVÝ RÁM
 15-62 - OBNOVA NÁPISU - PÍSMOMALBA (FRANKLIN MEDIUM GOTHIK COND - TUČNÉ)
 16-62 - POVRCHOVÁ ÚPRAVA PLECHOVÝCH DVÍŘEK FASÁDNÍM NÁTĚREM
 17-62 - ZKOSENÍ HRANY ŠPALETY A NADPRAŽÍ OKNA
 POZNÁMKA: PRO VŠECHNY ŠTUKOVÉ PROFILY BUDOU VYROBENY ŠABLONY, KTERÉ BUDOU ODSOUHLAŠENY AUTORSKÝM DOHLEDĚM STAVBY

63 - PODLAHY

- 1-63 PODLAHA ČEKÁRNY Z BETONOVÝCH DLAŽDIC
 5-63 NOVÉ SCHODIŠŤOVÉ STUPNĚ U VERANDY - PŘÍRODNÍ KÁMEN

762 - TESAŘSKÉ KONSTRUKCE

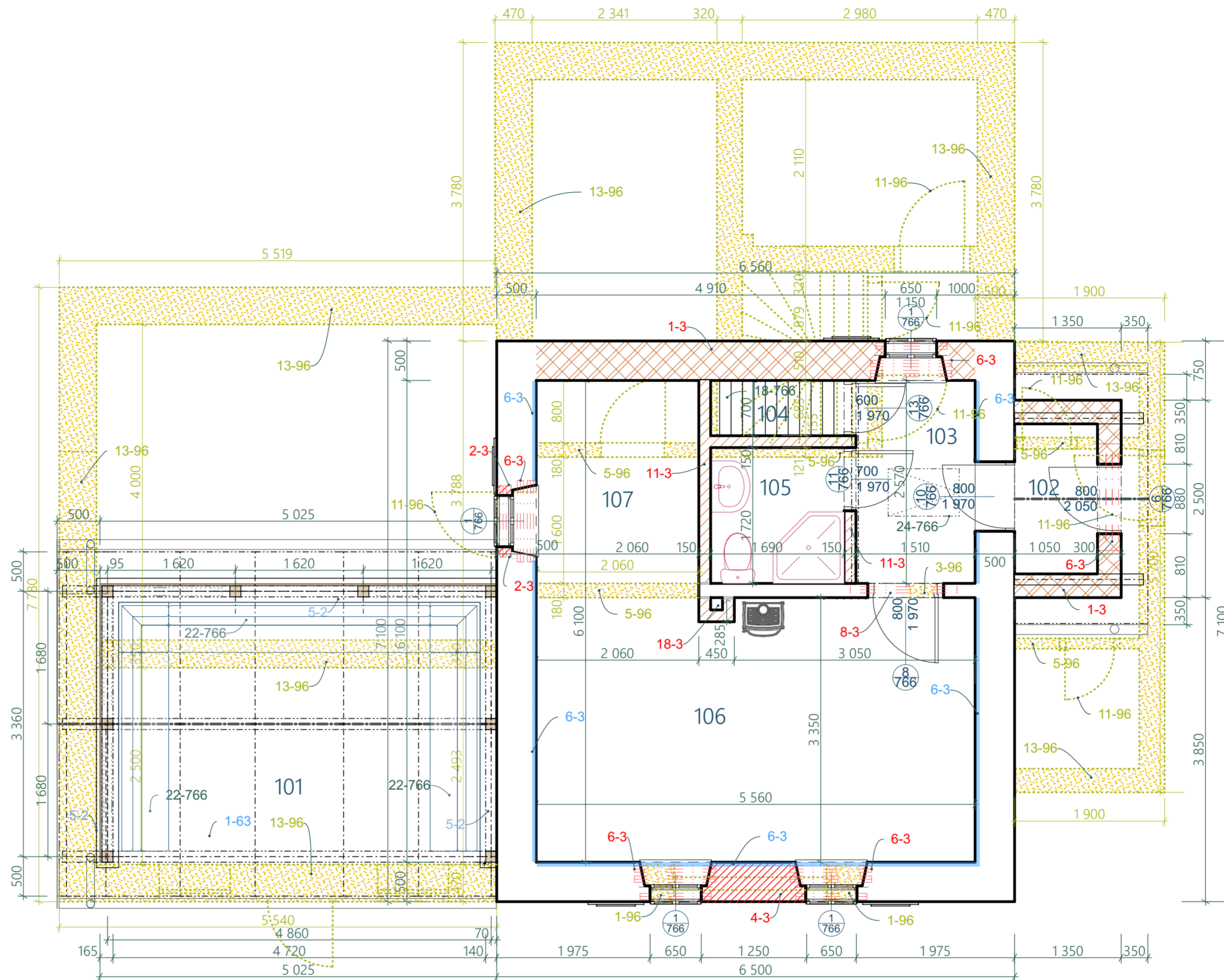
- 1-762 - OBNOVA OZDOBNÝCH ZAKONČENÍ A HRAN POZEDIC A VAZNIC - U VYMĚŇOVANÝCH PRVKŮ
 2-762 - OBNOVA OZDOBNÝCH ZAKONČENÍ A HRAN KROKVÍ - U VYMĚŇOVANÝCH PRVKŮ
 3-762 - OBNOVA OZDOBNÝCH SRAŽENÝCH HRAN POHLEDOVÉHO BEDNĚNÍ
 4-762 - DŘEVĚNÁ OZDOBNÁ ZÁVĚTRNÁ LIŠŤA
 5-762 - OČIŠTĚNÍ A VYSRAVENÍ OZDOBNÝCH ZAKONČENÍ A HRAN KROKVÍ, POZEDIC A VAZNIC
 6-762 - REPAS A DOPLNĚNÍ PROFILOVANÉ KRYCÍ DESKY - PROFILACE DLE DOCHOVANÝCH ČÁSTÍ

764 - KONSTRUKCE KLEMPÍŘSKÉ

- 1-764 - LEMOVÁNÍ KOMÍNU (TiZn)
 2-764 - ÚŽLABÍ (TiZn)
 3-764 - LEM DŘEVĚNÉ ZÁVĚTRNÉ LIŠTY (TiZn)
 5-764 - ŽLABY (TiZn)
 6-764 - DEŠŤOVÉ SVODY (TiZn)

765 - KRYTINY TVRDÉ

- 1-765 - KRYTINA Z BŘIDLICE - JEDNODUCHÉ KRYTÍ
 3-765 - KOTVÍCÍ HÁK



766 - TRUHLÁŘSKÉ KONSTRUKCE

- UPŘESNĚNÍ V TABULCE TRUHLÁŘSKÝCH PRVKŮ VÝKRES Č. D1.1.5
 1-766 - OKNO ŠPALETOVÉ ...4ks
 4-766 - OKNO ŠPALETOVÉ ...4ks
 6-766 - DVEŘE VSTUPNÍ ČÁSTEČNĚ PROSKLENÉ...1ks
 8-766 - DVEŘE VNITŘNÍ 800X1970 PRÁVÉ ČÁST.PROSKLENÉ ...1ks
 10-766 - DVEŘE VNITŘNÍ 800X1970 LEVÉ ČÁST.PROSKLENÉ ...1ks
 11-766 - DVEŘE VNITŘNÍ 700X1970 PRÁVÉ PLNÉ ...1ks
 13-766 - DVEŘE VNITŘNÍ 600X1970 PRÁVÉ PLNÉ ...1ks
 18-766 - REKONSTRUKCE STÁVAJÍCÍHO DŘEVĚNÉHO SCHODIŠŤĚ DO SKLEPA
 22-766 - DŘEVĚNÁ LAVICE
 24-766 - PŮDNÍ STAHOVACÍ SCHODY SE ZATEPLENÍM A POŽÁRNÍ ODOLNOSTÍ 30MIN
 28-766 - DŘEVĚNÉ OKENICE - REPLIKA PŮVODNÍCH
 29-766 - DŘEVĚNÝ PROSKLENÝ NADSVĚTLÍK 2570x1000 NAD PŘÍČKOU I DVEŘMI

767 - KONSTRUKCE ZÁMEČNICKÉ

- 3-767 - REPAS KOVOVÉ VÝPLNĚ SKLEPNÍHO OKNA

72 ZTI

- 4-72 - LAPAČ STŘEŠNÍCH SPLAVENIN

M21 EL.INSTALACE

- 6-M21 - HISTORIZUJÍCÍ SVÍTIDLO NÁSTĚNNÉ ...2KS
 POZNÁMKA: PODROBNOSTI V ČÁSTI ELEKTROINSTALACÍ

TABULKA MÍSTNOSTÍ PŘÍZEMÍ						
OZNAČENÍ	NÁZEV	OZNAČENÍ PODLAHY	PODLAHA	PLOCHA (m ²)	POVRCH STĚN	POZNÁMKA
101	ČEKÁRNA	1-63	BETONOVÁ DLAŽBA	17,50	32,3	
102	ZÁDVEŘÍ	1-771	KERAMICKÁ DLAŽBA	2,16	11,9	
103	PŘEDSÍŇ	1-775	LAMELOVÁ PODLAHA	4,22	12	
104	SCHODIŠŤE			1,18	10,52	
105	SOC.ZÁZEMÍ SPRÁVCE	1-771	KERAMICKÁ DLAŽBA	2,91	15,85	KERAMICKÝ OBKLAD
106	VÝSTAVNÍ SÍŇ	1-775	LAMELOVÁ PODLAHA	18,49	37,9	
107	KUCHYŇKA	1-775	LAMELOVÁ PODLAHA	5,66	18,5	KERAMICKÝ OBKLAD NAD LINKOU
				52,12 m ²		

LEGENDA

- STÁVAJÍCÍ KONSTRUKCE
 DOZDÍVKY A ZAZDÍVKY Z CP
 NOVÉ ZDIVO PŘÍČEK tl.150mm - cihelné tvárnice
 NOVÉ KONSTRUKCE
 BOURANÉ KONSTRUKCE



název stavby:	OPRAVA A REKONSTRUKCE NÁDRAŽNÍHO OBJEKTU KOBERNO SO01 NÁDRAŽNÍ BUDOVA				Ing. KAREL SIUDA NÁVRHY A PROJEKTY STAVEB siuda@post.cz, +420 777 809 676 Bruntálská 77, 794 01 Krnov IČO 68188 455				
objekt:	Osoblažská úzkorozchodná dráha o.p.s.								
investor:	Koberno	kú:	Dolní Povelice	kraj:	Moravskoslezský	číslo zakázky:	01-20	datum:	9/2020
místo stavby:									
zodpovědný projektant:	Ing. Karel Siuda	architekt projektů:	Dalibor Rebroš	vypracoval:	Ing. Karel Siuda	datum aktualizace:	6.5.2021	stupeň:	DSJ
výkres:	PŮDORYS PŘÍZEMÍ				měřítko:	1:50	vyjeleno:	D1.1.2	