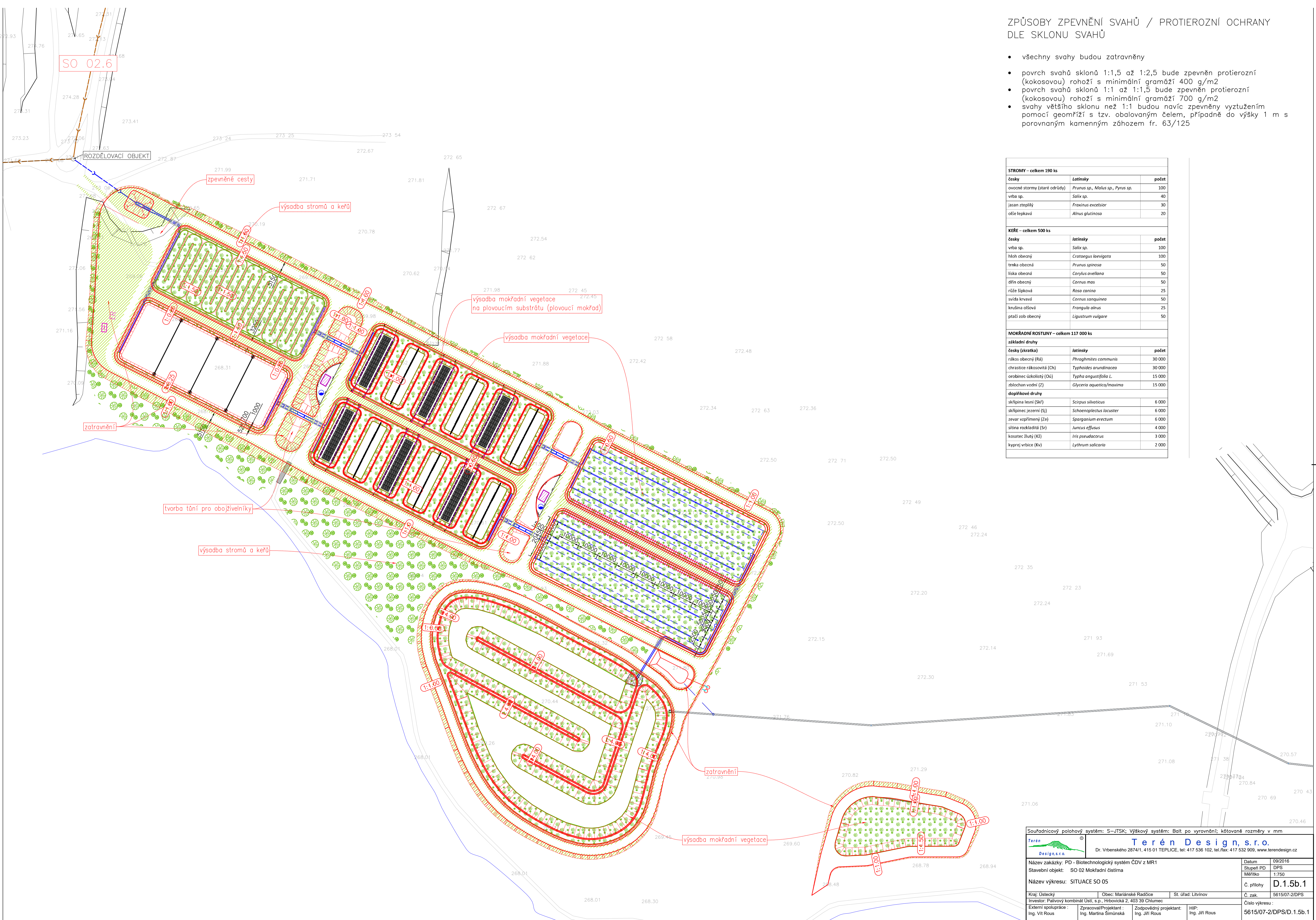


ZPŮSOBY ZPEVNĚNÍ SVAHŮ / PROTIEROZNÍ OCHRANY DLE SKLONU SVAHŮ

- všechny svahy budou zatravněny
- povrch svahů sklonů 1:1,5 až 1:2,5 bude zpevněn protierozní (kokosovou) rohoží s minimální gramáží 400 g/m²
- povrch svahů sklonů 1:1 až 1:1,5 bude zpevněn protierozní (kokosovou) rohoží s minimální gramáží 700 g/m²
- svahy většího sklonu než 1:1 budou navíc zpevněny vyztužením pomocí geomříží s tzv. obalovým čelem, případně do výšky 1 m s porovnaným kamenným zóhozem fr. 63/125

STROMY – celkem 190 ks		
česky	latinsky	počet
ovocné stromy (staré odrůdy)	<i>Prunus sp., Malus sp., Pyrus sp.</i>	100
vrba sp.	<i>Salix sp.</i>	40
jasan ztepilý	<i>Fraxinus excelsior</i>	30
olše lepkavá	<i>Alnus glutinosa</i>	20
KERĚ – celkem 500 ks		
česky	latinsky	počet
vrba sp.	<i>Salix sp.</i>	100
hloh obecný	<i>Crataegus laevigata</i>	100
trnka obecná	<i>Prunus spinosa</i>	50
líška obecná	<i>Corylus avellana</i>	50
dfin obecný	<i>Cornus mas</i>	50
růže šípková	<i>Rosa canina</i>	25
svída krvavá	<i>Cornus sanguinea</i>	50
krušina olšová	<i>Frangula alnus</i>	25
ptačí zob obecný	<i>Ligustrum vulgare</i>	50
MOKRAĐNÍ ROSTLINY – celkem 117 000 ks		
česky (zkratka)	latinsky	počet
rákos obecný (Rá)	<i>Phragmites communis</i>	30 000
chřastice rákosovitá (Ch)	<i>Typhoides arundinacea</i>	30 000
oroibinec úzkolistý (Oú)	<i>Typha angustifolia L.</i>	15 000
zblachan vodní (Z)	<i>Glyceria aquatica/maxima</i>	15 000
DOPĹKOVÉ DRUHY		
skřipina lesní (Skř)	<i>Scirpus silvaticus</i>	6 000
skřipinec jezerní (Sj)	<i>Schoenoplectus lacustris</i>	6 000
zevar vspřiměný (Ze)	<i>Sparganium erectum</i>	6 000
sitina rozkládá (Sr)	<i>Juncus effusus</i>	4 000
kosatec žlutý (Kž)	<i>Iris pseudacorus</i>	3 000
kypraj vrbové (Kv)	<i>Lythrum salicaria</i>	2 000



Souřadnicový polohový systém: S–JTSK; Výškový systém: Balt po vyrovnání; kótované rozměry v mm

Terén Design s.r.o.
Dr. Vrbenkého 2874/1, 415 01 TEPLICE, tel: 417 536 102, tel./fax: 417 532 909, www.terendesign.cz

Název zakázky: PD - Biotechnologický systém ČDV z MR1	Datum: 09/2016
Stavební objekt: SO 02 Mokřadní čistírna	Stupeň PD: DPS
Název výkresu: SITUACE SO 05	Měřítko: 1:750
Kraj: Ústecký	Č. přílohy: D.1.5b.1
Obec: Mariánské Radčice	St. úřad: Litvínov
Investor: Pálivový kombinát Ústí, s.p., Hrbovická 2, 463 39 Chlumec	Č. zak: 5615/07-2/DPS
Externí spolupráce: Ing. Vít Rous	Číslo výkresu: 5615/07-2/DPS/D.1.5b.1
Zpracoval/Projektant: Ing. Martina Šimůnská	
Zodpovědný projektant: Ing. Jiří Rous	
HIP: Ing. Jiří Rous	