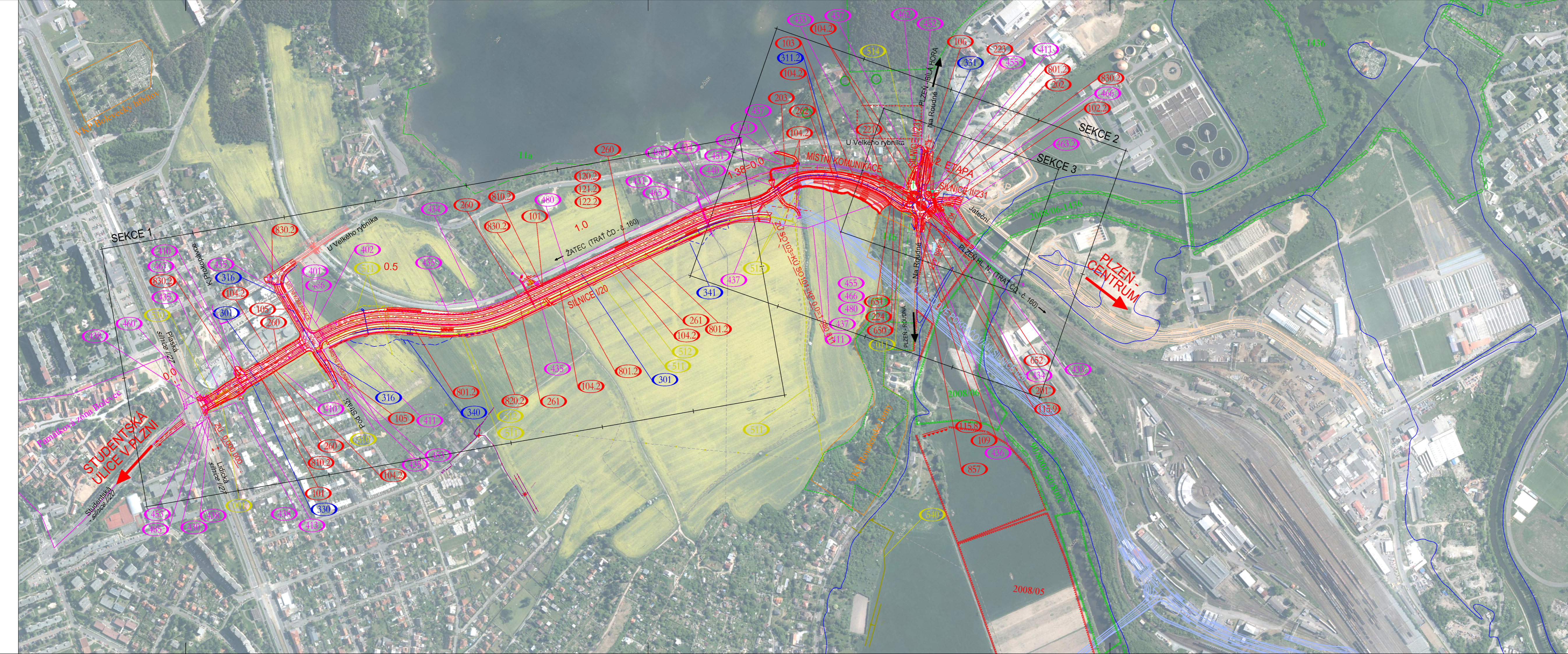


- Legenda**
- regionální biocentrum funkční
 - regionální biocentrum nefunkční
 - regionální biokoridor funkční
 - regionální biokoridor nefunkční
 - ▲▲▲▲ lokální biocentrum funkční
 - ▲▲▲▲ lokální biocentrum nefunkční
 - + + + + lokální biokoridor funkční
 - + + + + lokální biokoridor nefunkční
 - - - - interakční prvek
 - památková zóna
 - památková rezervace
 - registrovaný významný krajinný prvek
 - památný strom
 - záplavové území Q100
 - ochranné pásmo vodního zdroje



SEZNAM OBJEKTŮ:

- 000 – Objekty přípravy staveniště
- SO 001 – Demolice pneuservisu a garáží
- SO 011 – Demolice oplocení vpravo v km 0,35 propojení I/20 a Na Roudné
- SO 810.2 – Příprava území

- 100 – Objekty pozemních komunikací
- SO 101 – Silnice I/20
- SO 102.2 – Silnice II/231
- SO 103 – Místní komunikace – propojení I/20 a Na Roudné
- SO 104.2 – Chodníky a cyklistické stezky
- SO 105 – Místní komunikace – lokalita Zavadilka
- SO 106 – Přeložka komunikace – ulice Na Roudné
- SO 109 – Přeložka místní komunikace – ulice Na Roudné
- SO 115.8 – Sjezd z ul. Na Roudné vpravo v km 0,210
- SO 115.9 – Sjezd z ul. Na Roudné vlevo v km 0,200
- SO 120.2 – Dopravní opatření
- SO 121.2 – Definitivní dopravní značení
- SO 122.2 – Úpravy stávajících komunikací

- 200 – Mostní objekty a zdi
- SO 201 – Most na železniční trati přes ul. Na Roudné
- SO 202 – Most na železniční vlecke přes ul. Jateční
- SO 203 – Lávka pro pěší a cyklisty – Bílá Hora
- SO 221 – Opěrná zeď vlevo na propojení I/20 a Na Roudné
- SO 223 – Opěrná zeď zastávky BUS vlevo v ulici Na Roudné
- SO 224 – Opěrná zeď zastávky BUS vpravo na propojení I/20 a Na Roudné

- 300 – Vodohospodářské objekty
- SO 301 – Odvodnění silnice I/20 – středová kanalizace km 0,000 – KÚ
- SO 311.2 – Odvodnění propojení I/20 a Na Roudné včetně vyústění do Berounky
- SO 316 – Odvodnění místní komunikace – lokalita Zavadilka
- SO 330 – Přeložka vodovodu – silnice I/20 km 0,130
- SO 330 – Přeložka vodovodu v ulici Na Roudné
- SO 340 – Retenční nádrž – poldr v km 0,900 silnice I/20
- SO 341 – Retenční nádrž – poldr v km 1,200 silnice I/20

- 400 – Elektro a sítlovací objekty
- SO 401 – Silnice I/20, úprava kombinovaného vedení VVN/VN 110kV/22kV ČEZ Distribuce - související stavba
- SO 402 – Silnice I/20, úprava vedení VVN 110kV ČEZ Distribuce - související stavba
- SO 410 – Silnice I/20, přeložka vedení VN 22kV ČEZ Distribuce - související stavba
- SO 411 – Silnice I/20, propojení I/20 a Na Roudné, přeložka vedení VN 22kV ČEZ Distribuce - související stavba
- SO 413 – Silnice I/20, přeložky kabelového vedení VN 22kV ČEZ Distribuce - související stavba
- SO 430 – Oblast křižovatky Plaská – Studentská, přeložka kabelového vedení NN PMDP
- SO 431 – Napájecí bod veřejného osvětlení, přípojka NN ČEZ Distribuce - související stavba
- SO 433 – Železniční zastávka Bílá Hora, úprava rozvodu NN a osvětlení
- SO 434 – Železniční trat č. 160, přeložka napájecího kabelu NN
- SO 436 – Silnice I/20, veřejné osvětlení
- SO 437 – Propojení I/20 a Na Roudné, veřejné osvětlení
- SO 438 – Oblast křižovatky Plaská – Studentská, úprava veřejného osvětlení
- SO 440 – Chodník, cyklistická stezka – lavka přes železniční trať, veřejné osvětlení
- SO 450 – Úpravy DK telekomunikačního vedení v km 1,450 silnice I/20 - související stavba
- SO 451 – Úpravy DOK telekomunikačního vedení v km 1,450 silnice I/20 - související stavba
- SO 452 – Úpravy DK telekomunikačního vedení v km 0,400 silnice II/231 - související stavba
- SO 453 – Úpravy optických kabelů MAXPROGRES v km 0,000 - 0,300 silnice I/20
- SO 455 – Úpravy sítlovacích DK kabelů ČD - SŽT
- SO 460 – Úpravy MK Telecomu v km 0,000 silnice I/20 - související stavba
- SO 461 – Úpravy MK Telecomu v km 1,450 silnice I/20 - související stavba
- SO 462 – Úpravy MK Telecomu v km 0,400 silnice II/231 - související stavba
- SO 463.2 – Úpravy MK Telecomu v km 0,600 - 0,900 silnice II/231 - související stavba
- SO 465 – Úpravy signalačních kabelů ZČE v km 1,250 silnice I/20
- SO 466 – Úpravy sítlovacích MK kabelů ČD-SDC – SŽT
- SO 467 – Úpravy MK Telecomu v km 0,100 silnice I/20
- SO 480 – Úprava zabezpečovacího vedení na železniční trati č. 160
- SO 485 – Úprava kabelu světelné dopravní signalizace
- SO 486 – Světelná dopravní signalizace v křižovatce silnice I/20 – ul. Pod Stráží

- 500 – Objekty trubních vedení
- SO 510 – Obstavení VTP DN 150 Plzeň - Bolevec
- SO 511 – Přeložka VTP DN 200 Plzeň - Bolevec
- SO 512 – Přeložka VTP DN 300 Plzeň - Bolevec
- SO 514 – Přeložka VTP DN 300 Plzeň - Bílá Hora
- SO 530 – Přeložka NTP DN 150 v km 0,022 silnice I/20
- SO 540 – Přeložka SKAO a anodového uzemnění

- 600 – Objekty drah
- SO 650 – Železniční trať č. 160
- SO 651 – Železniční zastávka Bílá hora
- SO 652 – Železniční vlečka Ferona

- 700 – Objekty pozemních staveb
- SO 260 – Protihluková zeď na silnici I/20
- SO 261 – Protihlukový val na silnici I/20
- SO 262 – Protihluková zeď na propojení I/20 a Na Roudné

- 800 – Objekty úpravy území
- SO 801.2 – Vegetační úpravy
- SO 820.2 – Rekultivace dotčených záborů
- SO 830.2 – Rekultivace zrušených komunikací
- SO 857 – Úprava oplocení vpravo v km 0,35 propojení I/20 a Na Roudné

ČÁST A1

VÝŠKOVÝ SYSTÉM BpV SOUŘADNICOVÝ SYSTÉM S-JTSK

Číslo změny:	Obsah změny:	Datum změny:
01	-	-
02	-	-
03	-	-

Investor: ŘEDITELSTVÍ SILNIC A DÁLNIC ČR Na Pankráči 546/56, 140 00 Praha 4	Objednatel: RSD ČR, Správa Plzeň Hřmalého 2464/37, 320 25 Plzeň
---	---

Zhotovitel: SUDOP GROUP RS PROJEKTY 2015 zastoupené SUDOP PRAHA a.s. Olšanská 1a, 130 80 Praha 3	
---	--

Hlavní inženýr projektu: ING. PETR HRADIL	Asistent hlavního inženýra: ING. MAREK STÁDNÍK
--	---

Vedoucí sdružení: SUDOP PRAHA a.s. Olšanská 1a, 130 80 Praha 3 tel.: +420 287 094 111 e-mail: praha@sudop.cz	Sítědiska: SILNICE A DÁLNIC Vedoucí sítědiska: ING. HANA STAŇKOVÁ
--	---

Odpovědný projektant SO, IO, PS: ING. MAREK STÁDNÍK	Vypracoval: ING. MAREK STÁDNÍK	Kontroloval: ING. DANIEL KARFÍK	Číslo smlouvy: 17-195.202 Projektový stupeň: PDPS
--	-----------------------------------	------------------------------------	--

Název akce: I/20 A II/231 V PLZNI, PLASKÁ - NA ROUDNÉ - CHRÁSTECKÁ, 2. ETAPA Část: A. SOUHRNNÉ ŘEŠENÍ STAVBY Název přílohy: PŘEHLEDNÁ SITUACE	Datum: 10/2017 Číslo části: A Měřítko: 1:5000 Počet formátů: 6 x A4 Číslo přílohy: 1
---	--