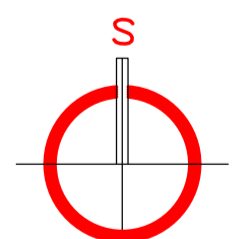
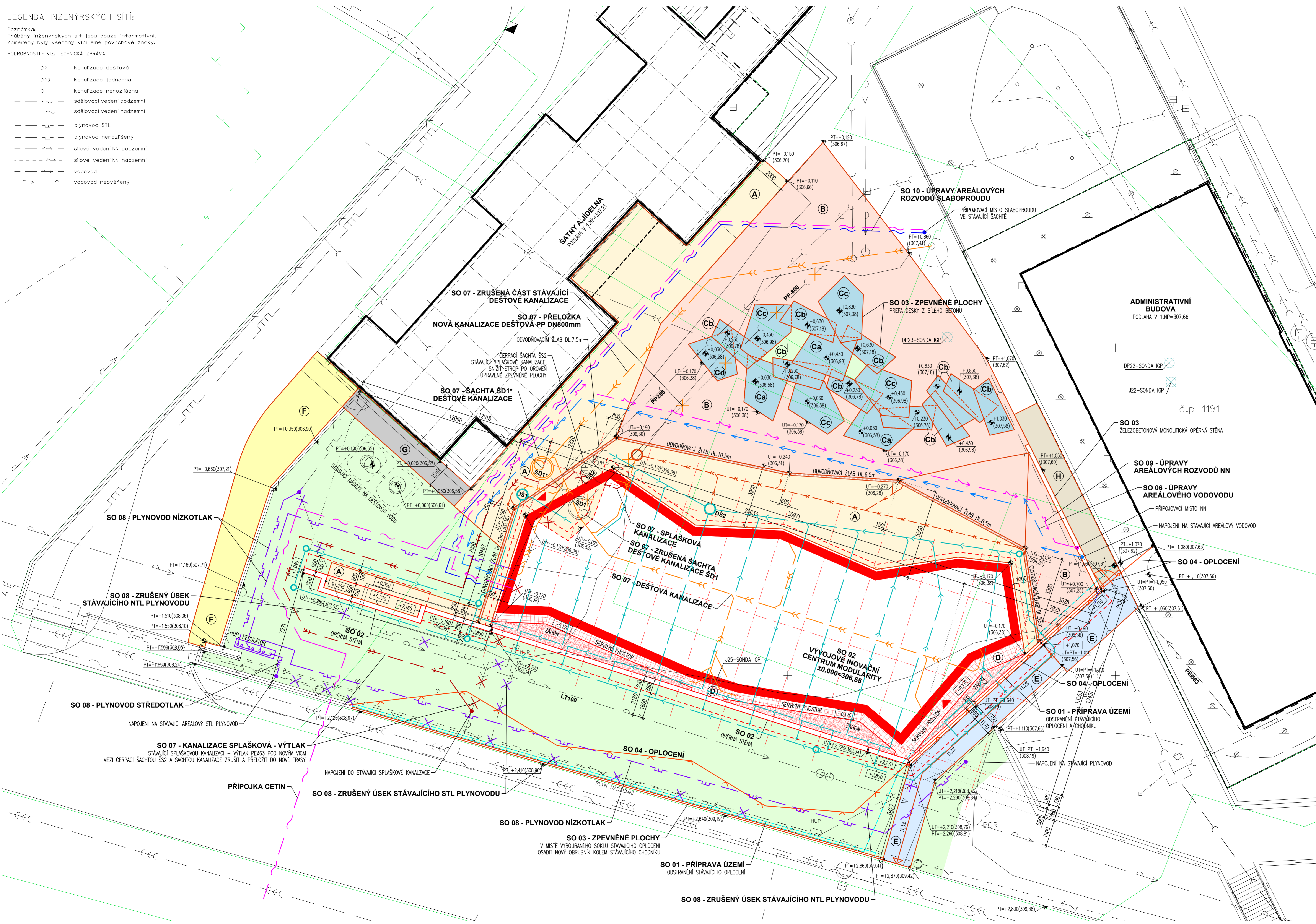


**LEGENDA INŽENÝRSKÝCH SÍTÍ:**

- Poznámka:  
Průběhy inženýrských sítí jsou pouze informativní.  
Zaměřeny byly všechny viditelné povrchové značky.  
PODROBNOSTI - VIZ. TECHNICKÁ ZPRÁVA
- kanalizace dešťová
  - kanalizace jednotná
  - kanalizace nerozlišená
  - sdělovací vedení podzemní
  - sdělovací vedení nadzemní
  - plynovod STL
  - plynovod nerozlišený
  - silové vedení NN podzemní
  - silové vedení NN nadzemní
  - vodovod
  - vodovod neověřený

**NOVÉ STAVEBNÍ OBJEKTY**

- SO 01 - PŘÍPRAVA ÚZEMÍ
- SO 02 - VÝVOJOVÉ INOVAČNÍ CENTRUM MODULARITY
- SO 03 - ZPEVNĚNÉ PLOCHY
  - A ZPEVNĚNÁ PLOCHA ZE ŽULOVÝCH KOSTEK, KOMBINOVANÁ VELIKOST 4-15cm VYUŽITÍ : POCHŮZNÁ PLOCHA
  - B ZPEVNĚNÁ PLOCHA ZE ŽULOVÝCH KOSTEK S PRORÁSTAJÍCÍMI MECHY A TRAVNINAMI VYUŽITÍ : POCHŮZNÁ PLOCHA
  - C PREFA ŽELEZOBETONOVÉ DESKY, POVRCH HLADKÝ POHLEDOVÝ BÍLÝ BETON VYUŽITÍ : POCHŮZNÁ PLOCHA
  - D SERVISNÍ PROSTOR MEZI VCM A OPĚRNOU STĚNOU - OCELOVÝ POZINKOVANÝ ROŠT VYUŽITÍ : POCHŮZNÁ PLOCHA
  - E ZPEVNĚNÁ PLOCHA ZE ŽULOVÝCH KOSTEK 10/12cm CHODNÍK K ADMINISTRATIVNÍ BUDOVĚ OBNOVENÝ PO DOKONČENÍ STAVBY VCM
  - F ZPEVNĚNÁ PLOCHA Z BETONOVÉ ZÁMKOVÉ DLAŽBY 200/100mm DLAŽBA BEZ FAZET (S ROVNÝMI HRANAMI) VYUŽITÍ : PLOCHA PRO POJEZD NÁKLADNÍMI AUTOMOBLY
  - G ZPEVNĚNÁ PLOCHA Z BETONOVÉ ZÁMKOVÉ DLAŽBY 200/100mm DLAŽBA BEZ FAZET (S ROVNÝMI HRANAMI) VYUŽITÍ : ZPEVNĚNÁ PLOCHA PRO ZASOBYVÁNÍ JIDELNY
  - H ZPEVNĚNÁ PLOCHA ZE ŽULOVÝCH KOSTEK, KOMBINOVANÁ VELIKOST 4-15cm CHODNÍK K ADMINISTRATIVNÍ BUDOVĚ OBNOVENÝ PO DOKONČENÍ STAVBY VCM
- SO 04 - OPLOČENÍ
- SO 05 - TERÉNNÍ A SADOVÉ ÚPRAVY
- SO 06 - ÚPRAVY AREÁLOVÉHO VODOVODU
- SO 07 - ÚPRAVY AREÁLOVÉ KANALIZACE
  - KANALIZACE DEŠŤOVÁ
  - ZRUŠENÁ ČÁST STÁVAJÍCÍ DEŠŤOVÉ KANALIZACE
  - KANALIZACE SPLAŠKOVÁ
  - KANALIZACE SPLAŠKOVÁ - VÝTLAK
  - ZRUŠENÁ ČÁST STÁVAJÍCÍ SPLAŠKOVÉ KANALIZACE - VÝTLAK
- SO 08 - ÚPRAVY AREÁLOVÝCH ROZVODŮ PLYNU
  - PLYNOVOD - STŘEDOTLAK
  - PLYNOVOD - NÍZKOTLAK
  - ZRUŠENÝ ÚSEK STÁVAJÍCÍHO PLYNOVODU - STŘEDOTLAK
  - ZRUŠENÝ ÚSEK STÁVAJÍCÍHO PLYNOVODU - NÍZKOTLAK
- SO 09 - ÚPRAVY AREÁLOVÝCH ROZVODŮ NN
- SO 10 - ÚPRAVY AREÁLOVÝCH ROZVODŮ SLABOPROUDU
- PŘÍPOJKA CETIN - SOUMĚJÍCÍ STAVBA (SAMOSTATNÉ STAVEBNÍ POVOLENÍ)



NÁZEV STAVBY			
<b>VÝVOJOVÉ INOVAČNÍ CENTRUM MODULARITY</b>			
<b>VIZOVICE</b>			
MÍSTO STAVBY	ODPOVĚDNÝ PROJEKTANT STAVBY	ODPOVĚDNÝ PROJEKTANT ČÁSTI	Ing. OLDŘICH STUDENÝ
ODPOVĚDNÝ PROJEKTANT STAVBY Ing. OLDŘICH STUDENÝ e-mail: oldrich.studený@emac.cz tel.: 775 444 402	ODPOVĚDNÝ PROJEKTANT ČÁSTI Ing. IVA STUDENÁ	STUDIUM Ing. IVA STUDENÁ IČ: 130 05 014 ČKAIT 1200243	Ing. OLDŘICH STUDENÝ Bělohorská 608, Brno, PSČ 760 01 IČ: 130 05 014 ČKAIT 1200243
INVESTOR	FORMÁT	DATUM	16.03.2020
KOMA MODULAR s.r.o., ŘIČANSKÁ 1191, VIZOVICE, PSČ 763 12	10 x A4	REVIZE	07.07.2020
STAVEBNÍ OBJEKT	MĚŘÍTKO	PÁNE	1:100
ČÁST	STUPĚN	ČÍSLO VÝKRESU	DPS C1
NÁZEV VÝKRESU			
<b>CELKOVÝ SITUAČNÍ VÝKRES</b>			