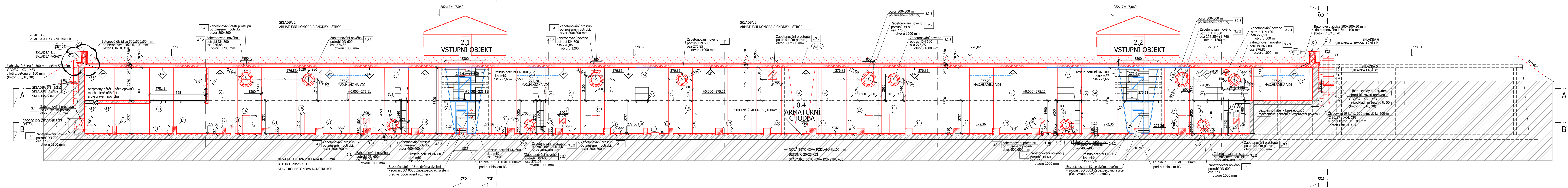
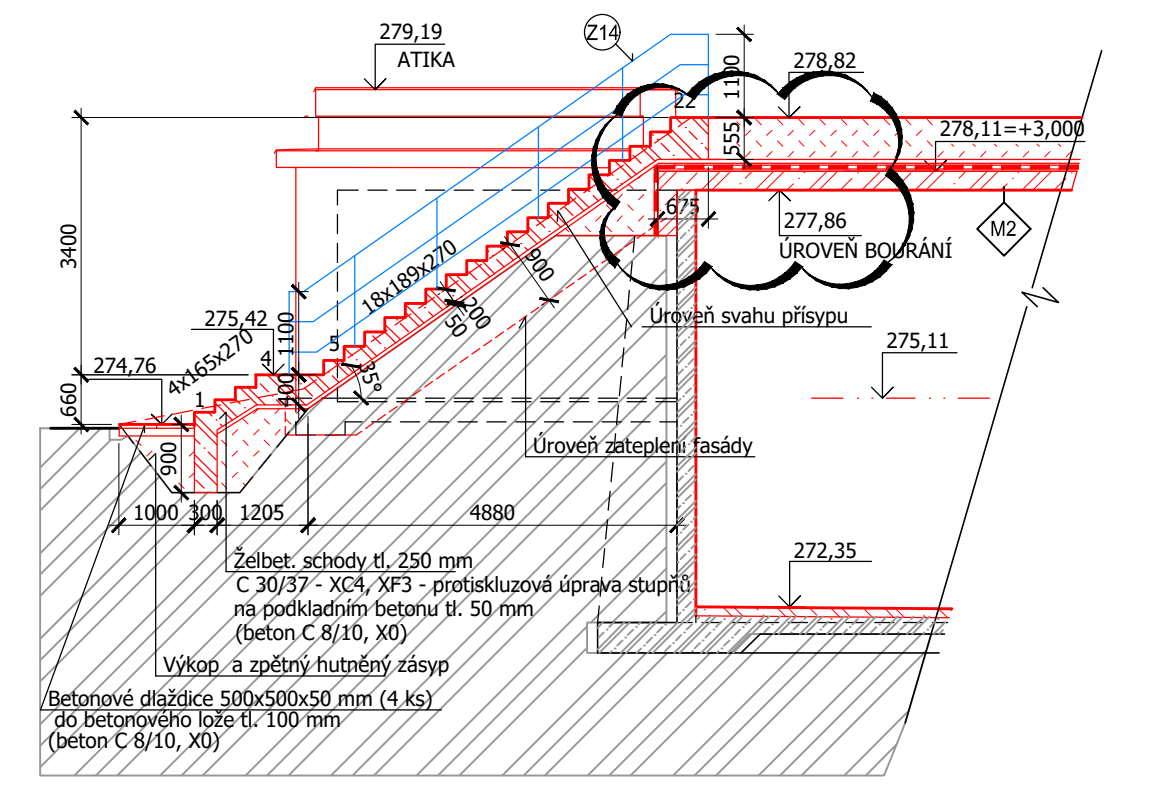


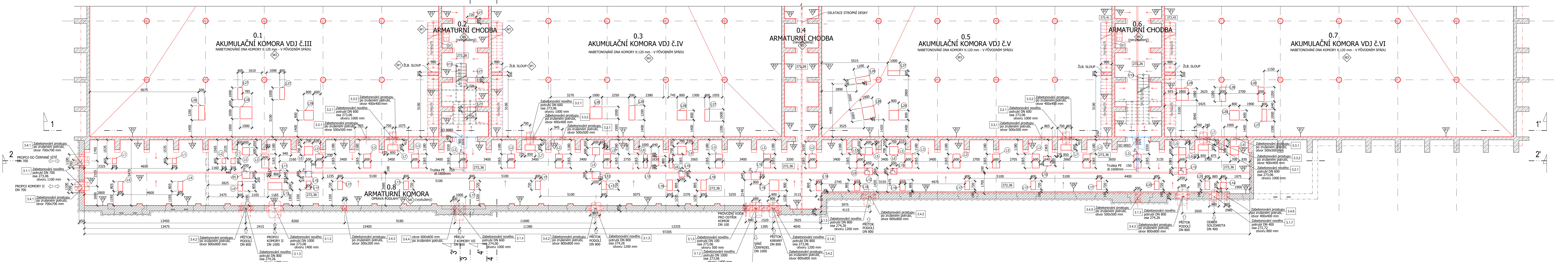
PODÉLNÝ ŘEZ 2-2' ARMATURNÍ KOMOROU - NOVÝ STAV - M1:100



ŘEZ 8-8' - VENKOVNÍM SCHODIŠTĚM - M1:100

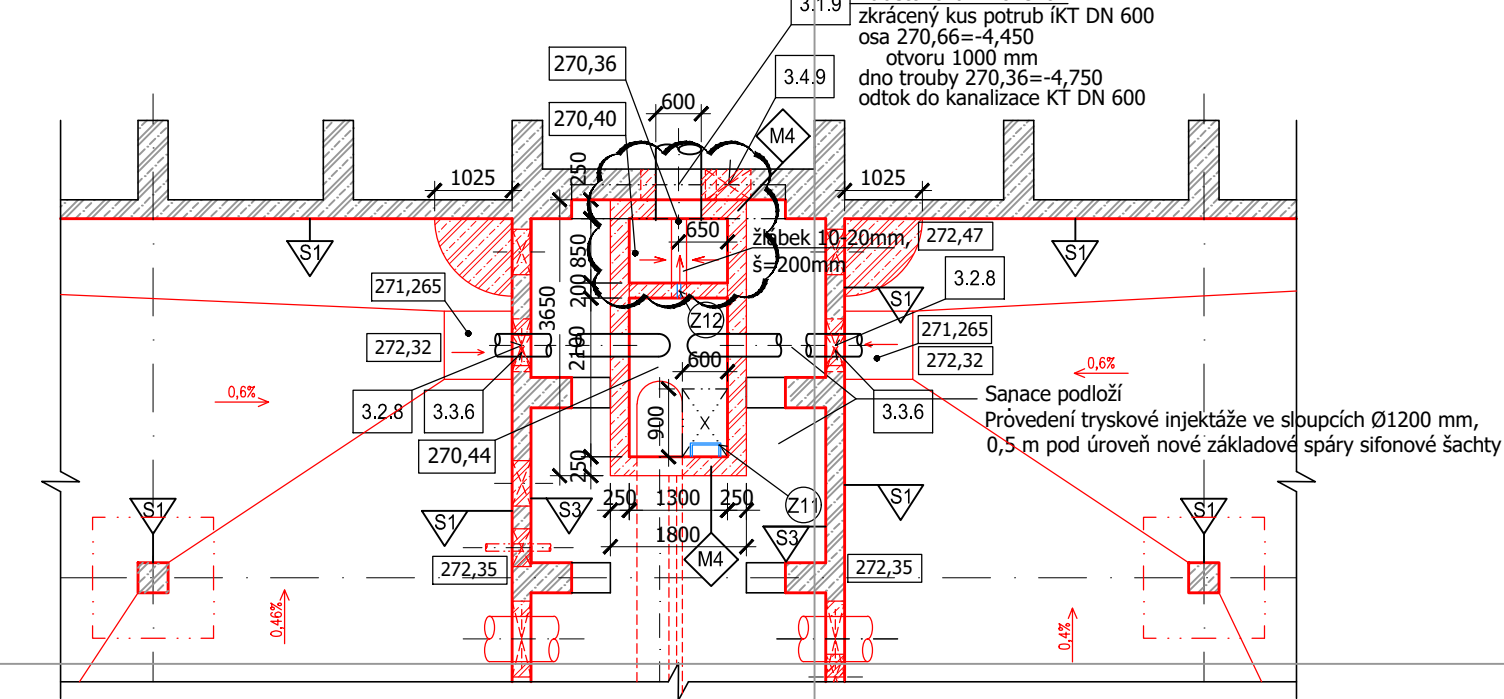


PŮDORYSNÝ ŘEZ B-B' ARMATURNÍ KOMOROU NA 1.PP - NOVÝ STAV - M 1:100

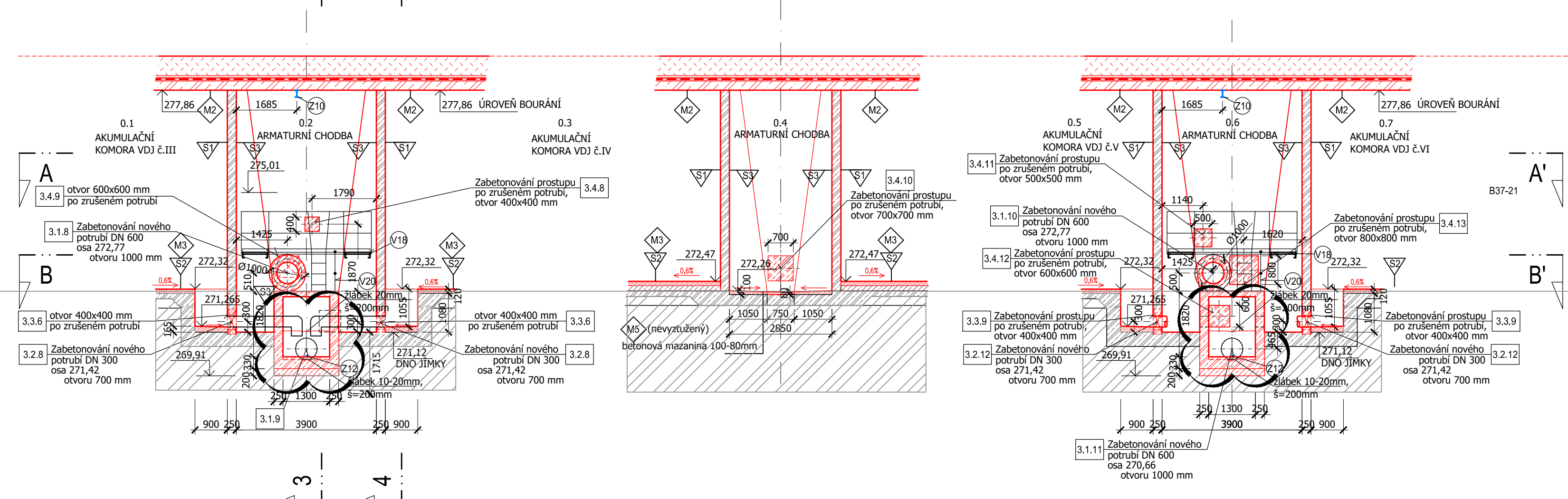


LEGENDA MÍSTNOSTÍ - NOVÝ STAV									
OBJEKT	PODLAŽÍ	Č. MÍSTN.	POPIS MÍSTNOSTI	PLOCHA m ²	PODLAHA	STĚNA	STROP	POZNÁMKA	
SO 0001 - PODLEŠKÉ KORYTO VDJ FLORA	1.PP	0.1	AKUMULAČNÍ KOMORA VDJ Č.III	1132,00	BETON	BETON	ŽB DESKA REZ UPRÁVY		
	1.PP	0.2	ARMATURNÍ CHODBA	139,00	BETON	BETON	ŽB DESKA REZ UPRÁVY		
	1.PP	0.3	AKUMULAČNÍ KOMORA VDJ Č.IV	941,40	BETON	BETON	ŽB DESKA REZ UPRÁVY		
	1.PP	0.4	ARMATURNÍ CHODBA	98,25	BETON	BETON	ŽB DESKA REZ UPRÁVY		
	1.PP	0.5	AKUMULAČNÍ KOMORA VDJ Č.V	941,40	BETON	BETON	ŽB DESKA REZ UPRÁVY		
	1.PP	0.6	ARMATURNÍ CHODBA	139,00	BETON	BETON	ŽB DESKA REZ UPRÁVY		
	1.PP	0.7	AKUMULAČNÍ KOMORA VDJ Č.VI	1132,00	BETON	BETON	ŽB DESKA REZ UPRÁVY		
	1.PP	0.8	ARMATURNÍ KOMORA	479,70	BETON	BETON	ŽB DESKA REZ UPRÁVY		
	2NP	2.1	VSTUPNÍ OBJEKT	...	KOPROZITNÍ	BETON	ŽB DESKA REZ UPRÁVY		
	2NP	2.2	VSTUPNÍ OBJEKT	...	ŽB SCHODIŠTĚ	BETON	ŽB DESKA REZ UPRÁVY		

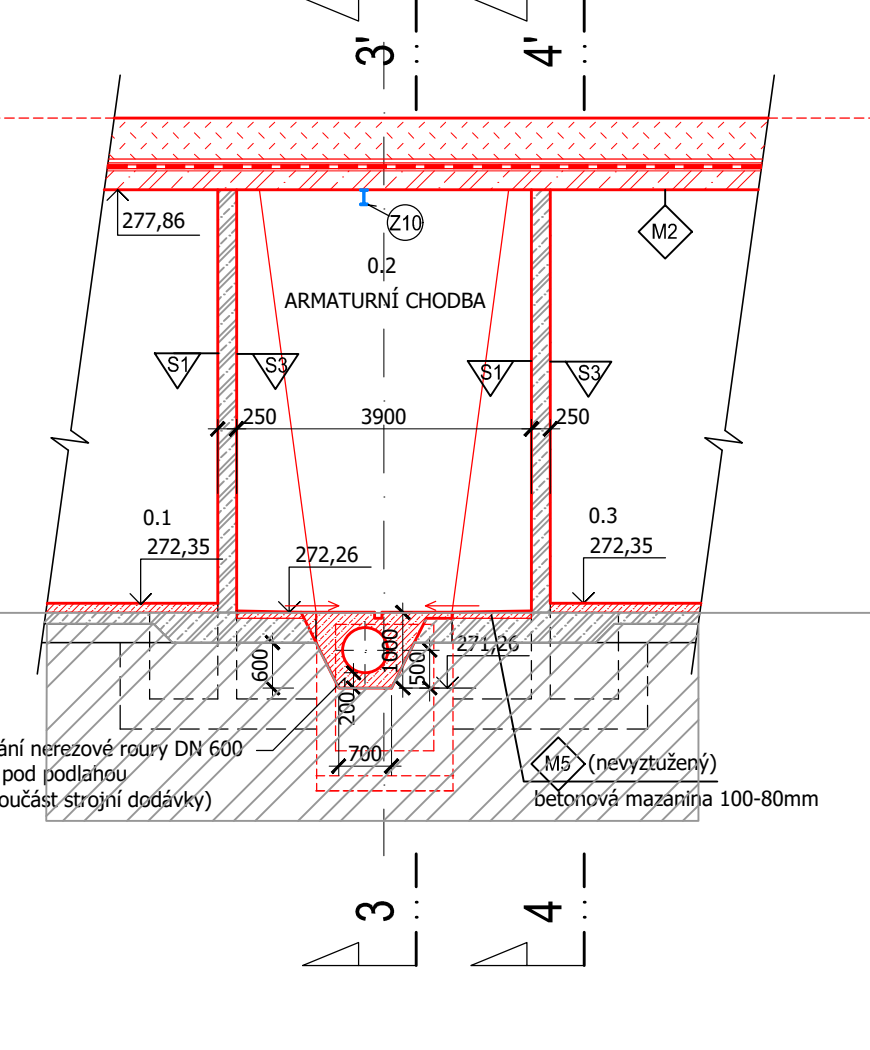
PŮDORYSNÝ ŘEZ SIFONOVOU ŠACHTOU - NOVÝ STAV - M 1:100



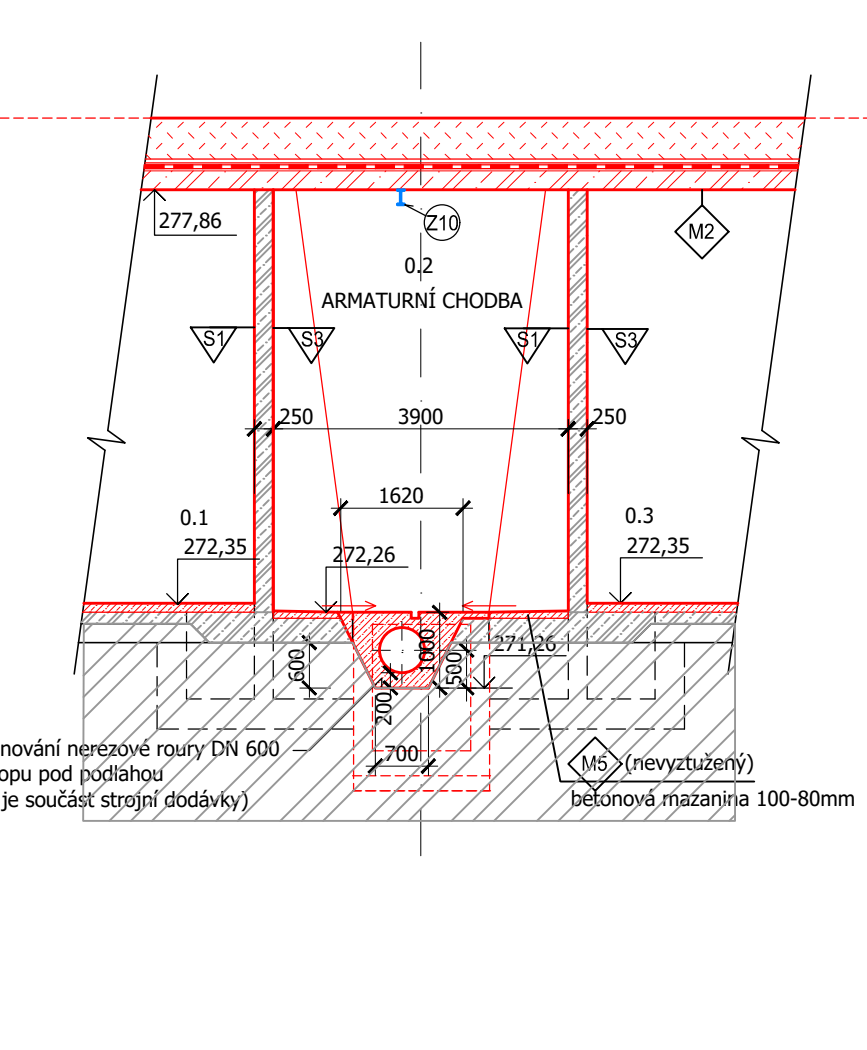
PŘERUŠOVANÝ PODÉLNÝ ŘEZ 5-5' - NOVÝ STAV - M1:100



ŘEZ 6-6' - NOVÝ STAV - M1:100



ŘEZ 7-7' - NOVÝ STAV - M1:100



0,00=275,11 B.p.v

Výhledový systém Ball p.v. Sautlerový systém S-JTK

6			
5			
4			
3			
2			
1			

REVIZE	POPS	DATUM	SCHVALIL
--------	------	-------	----------

Sweco Hydroprojekt a.s. Ústředí Praha Tábořská 31, 140 16 Praha 4; praha@sweco.cz; www.sweco.cz					
VYPRACOVAL	Ing. Brodovská	HP	Ing. Mádě	T. KONTROLOVAL	Ing. Parkan
PROJEKTOVANT	Ing. Parkan	REDITEL DIVIZE	Ing. Mětkovský	DATUM	09/2020
OBJEDNATEL	SMP CZ, a.s.			KOŘENÍ	Praha
AKCE:				ČÍSLO ZAKÁZKY	11-8303-01-02
				STUPEŇ	DPS
				FORMÁT	14.A4
				MĚŘÍTKO	1:100
				ARCHIVNÍ ČÍSLO	00356019/1
ČÁST STAVBY	Stavební část			DISK 0001 01	
PŘÍLOHA:	Půdorys B-B', řezy - nový stav			ČÍSLO PŘÍLOHY	D.1.2.2

Tato dokumentace včetně všech příloh je výhledově bez právních závazků a je důvěrná. Všechny změny a doplňky budou provedeny pouze v rámci této dokumentace. Dokumentace je určena pouze pro účely, ke kterým byla vypracována. Všechny práva jsou vyhrazena. Všechny údaje jsou zobrazeny pouze pro informaci a nejsou zárukou. Všechny údaje jsou zobrazeny pouze pro informaci a nejsou zárukou.