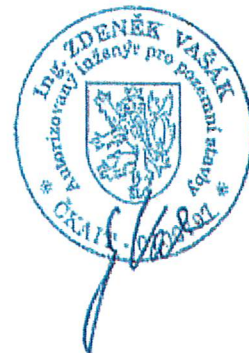


SITUAČNÍ VÝKRESY
ČÁST C



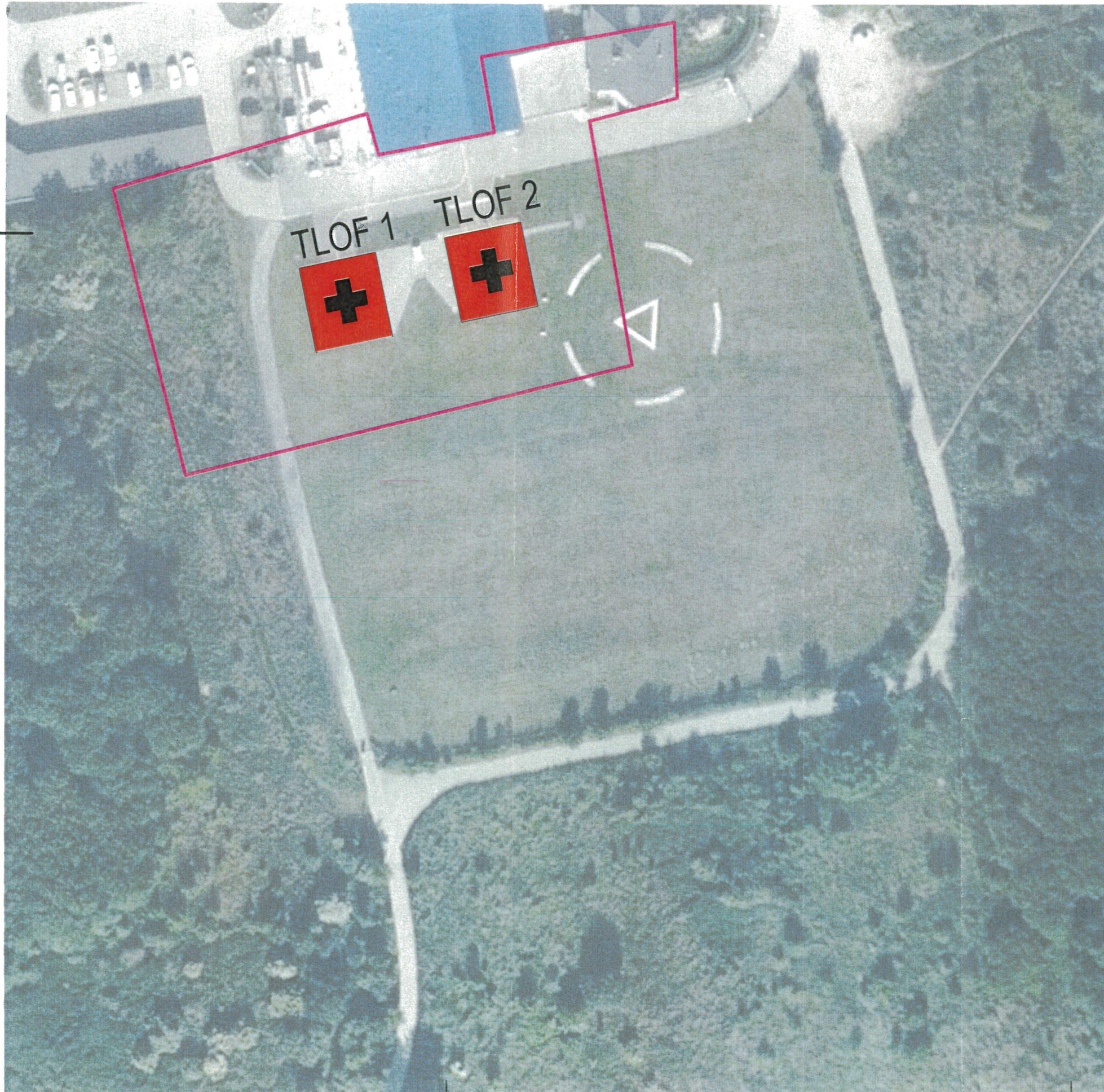
Revize: A	Datum: 02/2022	Navrhl: Ing. Vojtěch Novotný	Kontroloval: Ing. Jan Dosedla	Schválil: Ing. Jan Dosedla	Účel vydání / Poznámka: Dokumentace pro stavební povolení
--------------	-------------------	---------------------------------	----------------------------------	-------------------------------	---

Dokument je duševním majetkem FW2S, a.s.

Předávání, kopírování a sdělení obsahu není dovoleno, pokud to není písemně odsouhlaseno správcem.
Výtisky předané po souhlasu třetím osobám musí být označeny NEKONTROLOVANÝ VÝTISK.

SEZNAM DOKUMENTACE

- C.1 – Situační výkres širších vztahů
- C.2 – Celkový situační výkres stavby
- C.3 – Koordinační situace
- C.4 – Katastrální situační výkres
- C.5 – Speciální situační výkresy (NEOBSAZENO)



LEGENDA:

TLOF=„Touchdown and lift-off area” (Prostor dotyku a odpoutání vrtulníku)

— Hranice dotčeného území (dotčeného stavbou)



Č. rev.	Datum	Popis	Navrhl	Kontroloval	Schválil
Investor: ZZS Olomouckého kraje Aksamitova 557/8 779 00 Olomouc		Zákazník: ZZS Olomouckého kraje Aksamitova 557/8 779 00 Olomouc	Projektant: FW2S FW2S, a.s. Žitkova 338 Vysoké Mýto 566 01 FOAM WATER SPRINKLER SYSTEMS		
Vypracoval: Ing. V. Novotný		Kontroloval: Ing. J. Dosedla	Schválil: Ing. J. Dosedla		
Název akce: Samostatný hasicí systém pro leteckou techniku – Heliport LZS Olomouc			Počet výkresů: 4	Výkres č.: 1	
Místo akce: Hněvotínská 60, 779 00 Olomouc			Měřítko: –	Stupeň PD: DSP	
Část: Situční výkresy	Formát A4: 2		Datum: 02/2022		
Název výkresu: Situční výkres širších vztahů			Číslo výkresu: RPA 202202-C.1-A	Č. kopie:	
<small>Tento výkres je důležitou součástí projektu. Je-li použit jako samostatný dokument, musí být doplněn o všechny potřebné údaje, které jsou uvedeny v technické specifikaci. Je-li použit jako součást projektu, musí být doplněn o všechny potřebné údaje, které jsou uvedeny v technické specifikaci.</small>					



LEGENDA:

TLOF= „Touchdown and lift-off area“ (Prostor dotyku a odpoutání vrtulníku)

— Hranice dotčeného území (dotčeného stavbou)

1 – Kontejner uložený na betonovém základu

2 – Pěnová proudnice a plamenný hlásič na betonovém základu



Č. rev.	Datum	Popis	Navrhl	Kontroloval	Schválil
Investor:	Zákazník:	Projektant:			
ZZS Olomouckého kraje Aksamitova 557/8 779 00 Olomouc	ZZS Olomouckého kraje Aksamitova 557/8 779 00 Olomouc	FW2S, a.s. Žitkova 738 Vysoké Mýto 566 01 FOAM WATER SPRINKLER SYSTEMS			
Vypracoval: Ing. V. Novotný	Kontroloval: Ing. J. Dosedla	Schválil: Ing. J. Dosedla			
Název akce:	Počet výkresů	Výkres č.:			
Samostatný hasicí systém pro leteckou techniku – Heliport LZS Olomouc	4	2			
Místo akce:	Měřítko:	Stupeň PD:			
Hněvotínská 60, 779 00 Olomouc	–	DSP			
Část:	Formát A4:	Datum:			
Situační výkresy	2	02/2022			
Název výkresu:	Číslo výkresu:	Č. kopie:			
Situační výkres stavby	RPA 202202–C.2–A				

Tento výkres je důležitou součástí výkresu. FW2S, a.s., včetně všech požárních a policejních ústředí, které jsou připojeny k obvodu, jeho použití jako celku, nebo části výkresu v něm obsažených, za účelem realizace nebo pro jiný účel, než je ten, který je předmětem schválení FW2S, a.s., není dovoleno.



LEGENDA:

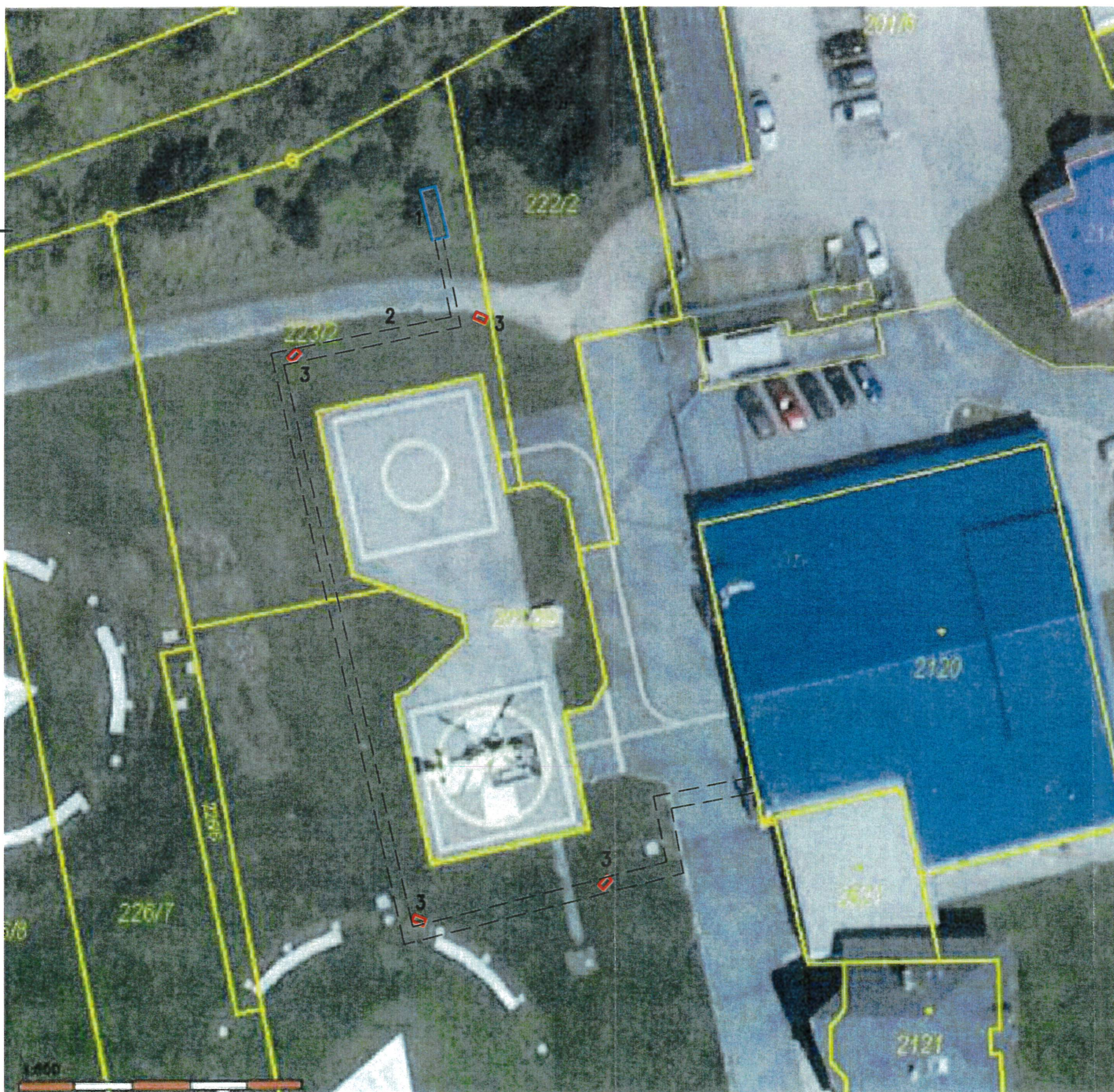
TLOF=„Touchdown and lift-off area” (Prostor dotyku a odpoutání vrtulníku)

— Hranice dotčeného území (dotčeného stavbou)

- 1 – Kontejner uložený na betonovém základu
- 2 – Pěnová proudnice a plamenný hlásič na betonovém základu
- 3 – Výkop pro potrubí a kabeláž
- 4 – Odvodňovací šachta
- 5 – Výkop pro kabeláž (více viz v. č. RPA 202202-D.1.1b-02-A)



Č. rev.	Datum	Popis	Navrhl	Kontroloval	Schválil
Investor: ZZS Olomouckého kraje Aksamitova 557/8 779 00 Olomouc		Zékazník: ZZS Olomouckého kraje Aksamitova 557/8 779 00 Olomouc	Projektant: FW2S a.s. Žitkova 738 Vysoké Mýto 566 01 FOAM WATER SPRINKLER SYSTEMS		
Vpracoval: Ing. V. Novotný		Kontroloval: Ing. J. Dosedla	Schválil: Ing. J. Dosedla		
Název akce: Samostatný hasicí systém pro leteckou techniku – Heliport LZS Olomouc			Počet výkresů: 4	Výkres č.: 3	
Místo akce: Hněvotínská 60, 779 00 Olomouc			Měřítko: –	Stupeň PD: DSP	
Část: Situační výkresy			Formát A4: 2	Datum: 02/2022	
Název výkresu: Koordinální situace			Číslo výkresu: RPA 202202-C.3-A	Č. kopie:	
<small>Tento výkres je součástí výkresové dokumentace a je součástí celkové dokumentace. Jeho použití jako celku, nebo části celku v jiných objektech, než u kterých bylo vypracováno, nebo pro jiné účely, než pro které bylo vypracováno, není povoleno.</small>					



LEGENDA:

TLOF=„Touchdown and lift-off area” (Prostor dotyku a odpoutání vrtulníku)

- 1 – Kontejner uložený na betonovém základu
- 2 – Výkop pro potrubí a kabeláž
- 3 – Pěnová proudnice a plamenný hlásič na betonovém základu

POZNÁMKA:

- Požární vybavení je instalováno na parcelách č. 232/2, 222/2, 201/20, 226/6, 201,6
- Stavba nemá vazbu a vliv na sousední nemovitosti



Č. rev.	Datum	Popis	Navrhl	Kontroloval	Schválil
Investor:		Zákazník:	Projektant:		
ZZS Olomouckého kraje Aksamitova 557/8 779 00 Olomouc		ZZS Olomouckého kraje Aksamitova 557/8 779 00 Olomouc	FWES, a.s. Žitkova 738 Vysoké Mýto 566 01 FOAM WATER SPRINKLER SYSTEMS		
Vypracoval: Ing. V. Novotný		Kontroloval: Ing. J. Dosedla	Schválil: Ing. J. Dosedla		
Název akce:			Počet výkresů	Výkres č.:	
Samostatný hasicí systém pro leteckou techniku – Heliport LZS Olomouc			4	4	
Místo akce:			Měřítko:	Stupeň PD:	
Hněvoťánská 60, 779 00 Olomouc			–	DSP	
Část:			Formát A4:	Datum:	
Situační výkresy			2	02/2022	
Název výkresu:			Číslo výkresu:	Č. kopie:	
Katastrální situační výkres			RPA 202202-C.4-A		
<small>Tento výkres je skutečným vlastnictvím F. FWES, s.r.o., včetně všech patřících souborů, které jsou předmětem občanského soudního sporu. Jeho použití jako celku, nebo jeho částí v něm obsažených, za účelem realizace stavby nebo pro její účel, není možné bez písemného souhlasu F. FWES, s.r.o. není dovoleno.</small>					