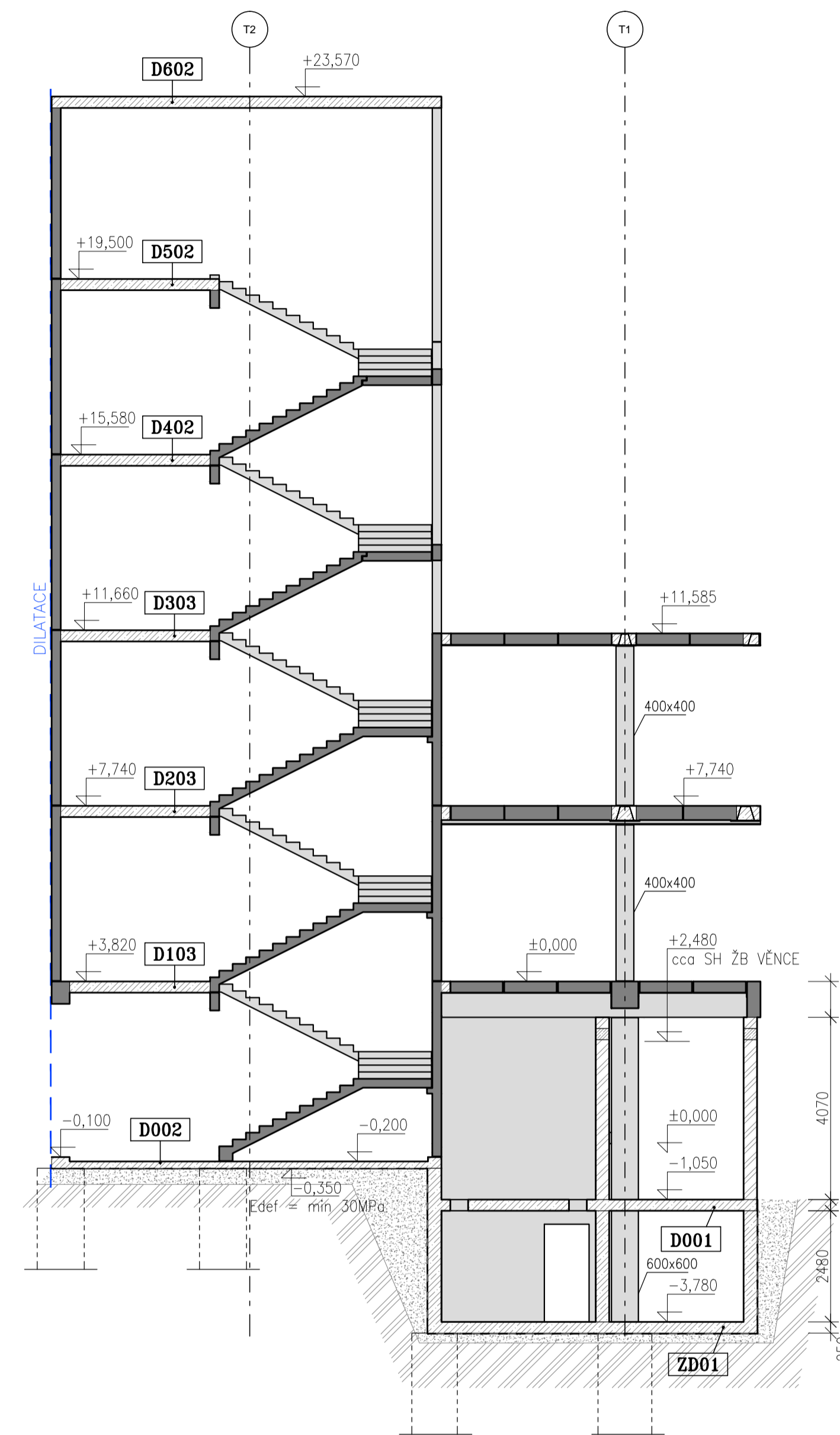


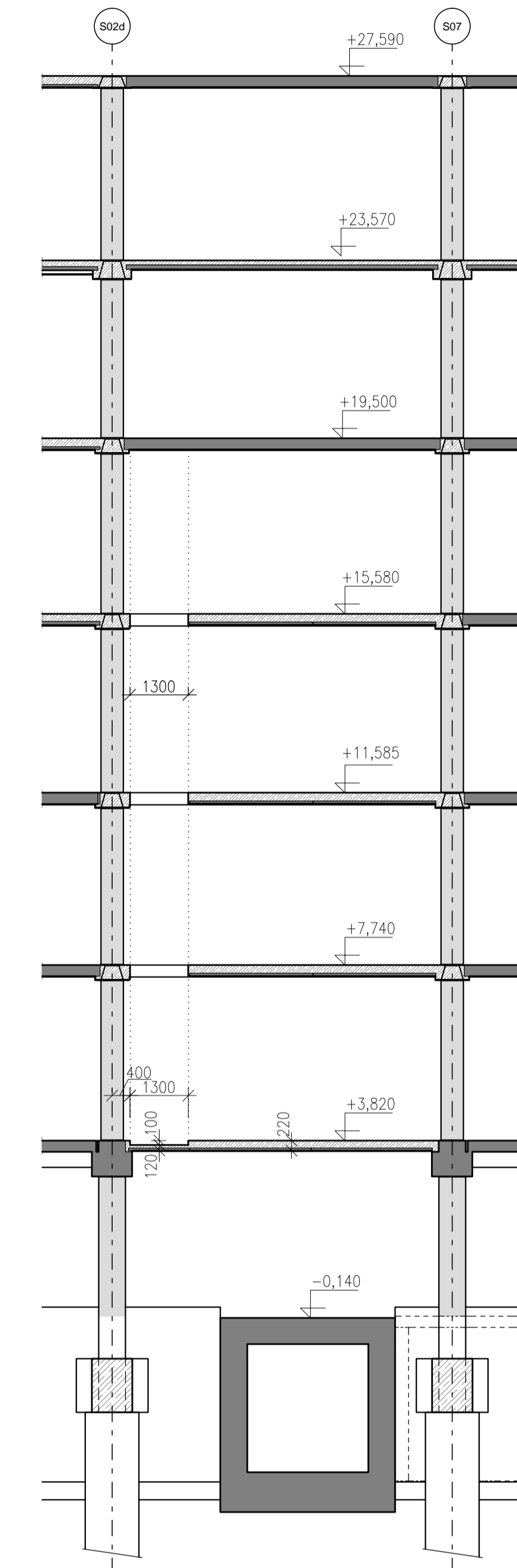
ŘEZ D-D'



ŘEZ E-E'




ŘEZ NÁKLADNÍM VÝTAHEM



- PREFABRIKÁTY
- MONOLITY
- NOSNÉ ZDĚNÉ KCE
- DILATACE

TENTO VÝKRES SLOUŽÍ JAKO PODKLAD PRO DOPROBÁNÍ PODROBNÝCH VÝKRESŮ VÝZTUŽE, NEBOŤ DLE PŘÍLOHY 6, VYHL. Č. 499/2006 Sb. JSOU PODROBNÉ VÝKRESY VÝZTUŽE PŘEDMĚTEM DODATELSKÉ DOKUMENTACE. PŘI ZPRACOVÁNÍ TĚTO DOKUMENTACE MUSÍ BYT PROVEDENA KONTROLA TVARU A ZATÍŽENÍ PODLE POSLEDNÍCH PLATNÝCH POKLADŮ. PODROBNÝ VÝKRES VÝZTUŽE NUTNO PAK PŘEDLOŽIT KE KONTROLE ZPRACOVATELI PROVÁDĚCÍ DOKUMENTACE.

2. změna PD
akt.13.05.2020

NAZEV STAVBY Přístavby, nástavby a stavební úpravy pavilonu CH Nemocnice České Budějovice - 1.ETAPA		 ASK ARCHITEKTURA STÁTNÍ PROJEKT S.R.O. KONSTRUKCE IČ: 263 11 128 Poděšák č.p. 60 391 81 Veselí nad Lužnicí tel: 399 501 083, email: hej@askprojekt.cz		PÁRE. Č.
ČÁST D.1.2 - STAVEBNĚ KONSTRUKČNÍ ČÁST		DATUM/zakázka		05.2020/ 20-007
GENERÁLNÍ PROJEKTANT AGP nova r.o., Tr. 28.října 17, Č.Budějovice 370 01	OPOVĚDNÝ PROJEKTANT ČÁSTI Ing.Jaroslav Hejvíl VYPRACOVAL Ing.Lukáš Benda	KONTROLOVAL		Ing.Jaroslav Hejvíl
INVESTOR Nemocnice České Budějovice, o.s., B. Němcové 585/54 370 01 České Budějovice	DOKUMENTACE		DPS	
OBSAH VÝKRESU ŘEZ D-D', ŘEZ E-E'		MĚŘÍTKO	KÓD/ ČÍSLO PŘÍLOHY 1:100 D.1.2.c/22	