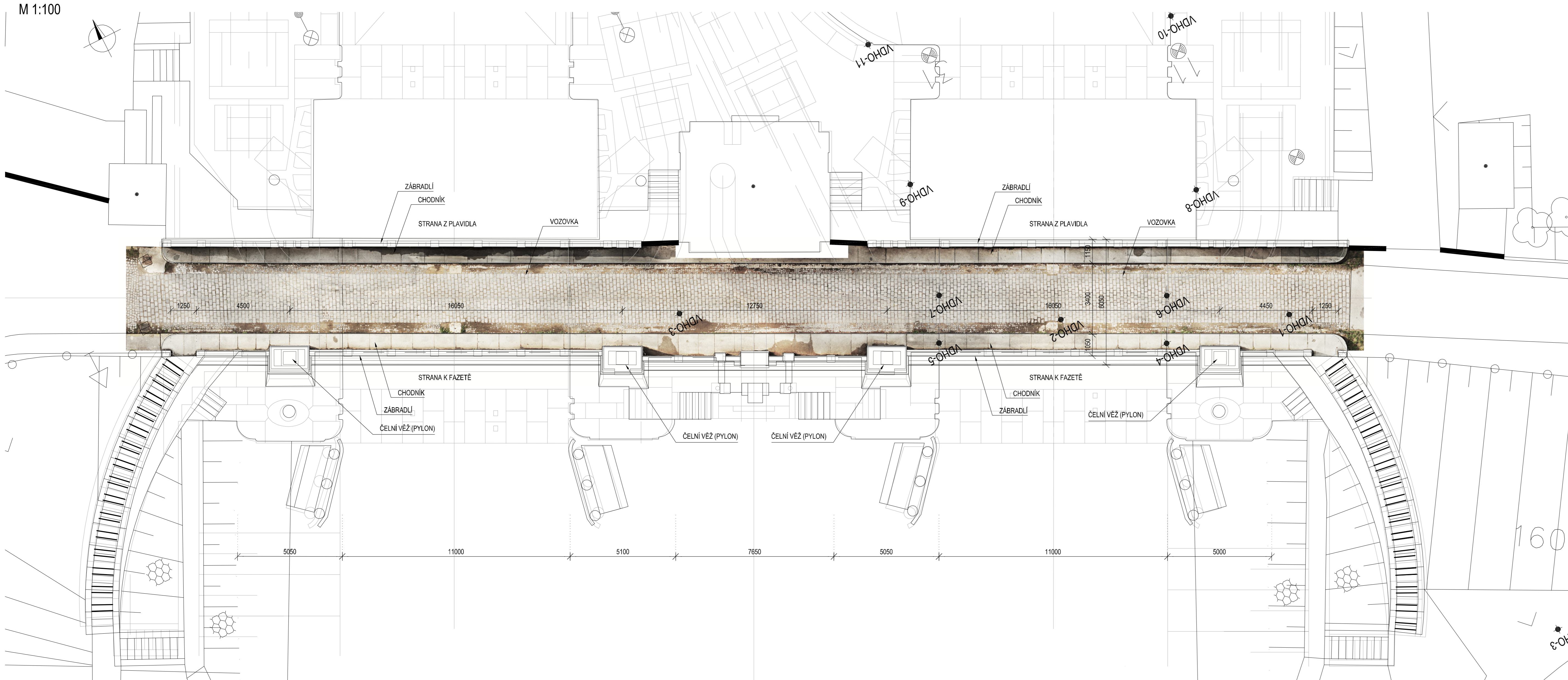
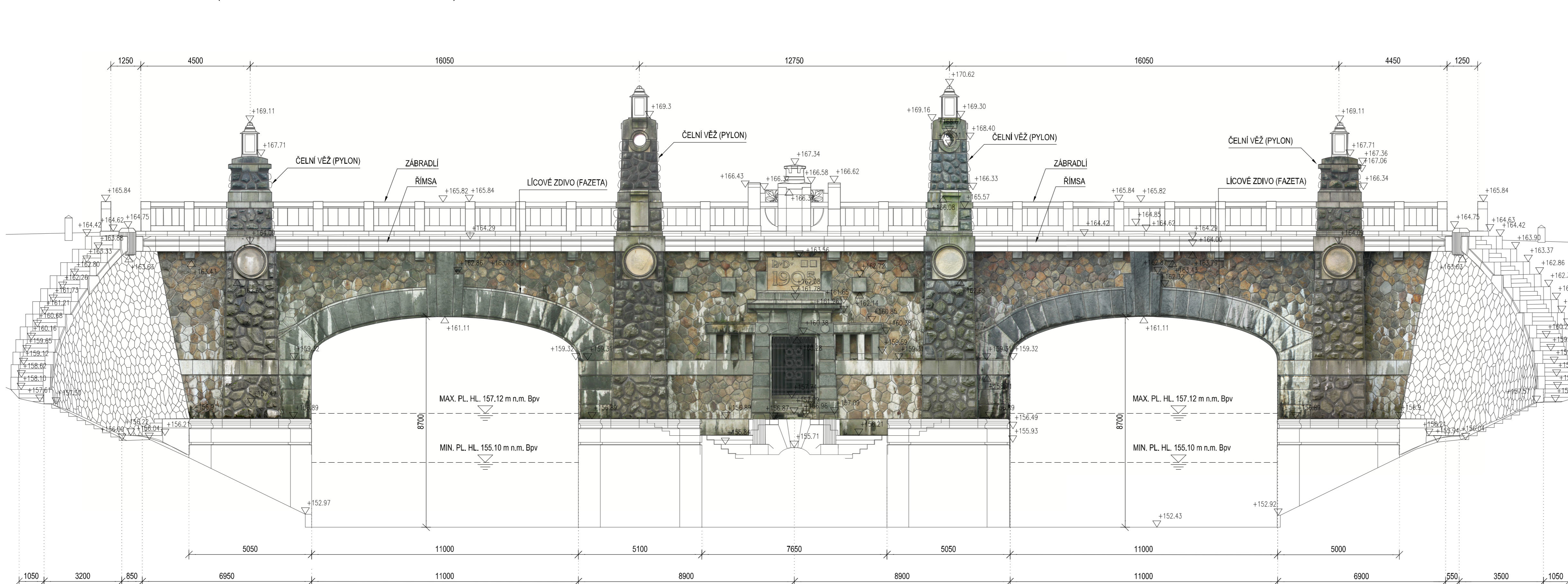


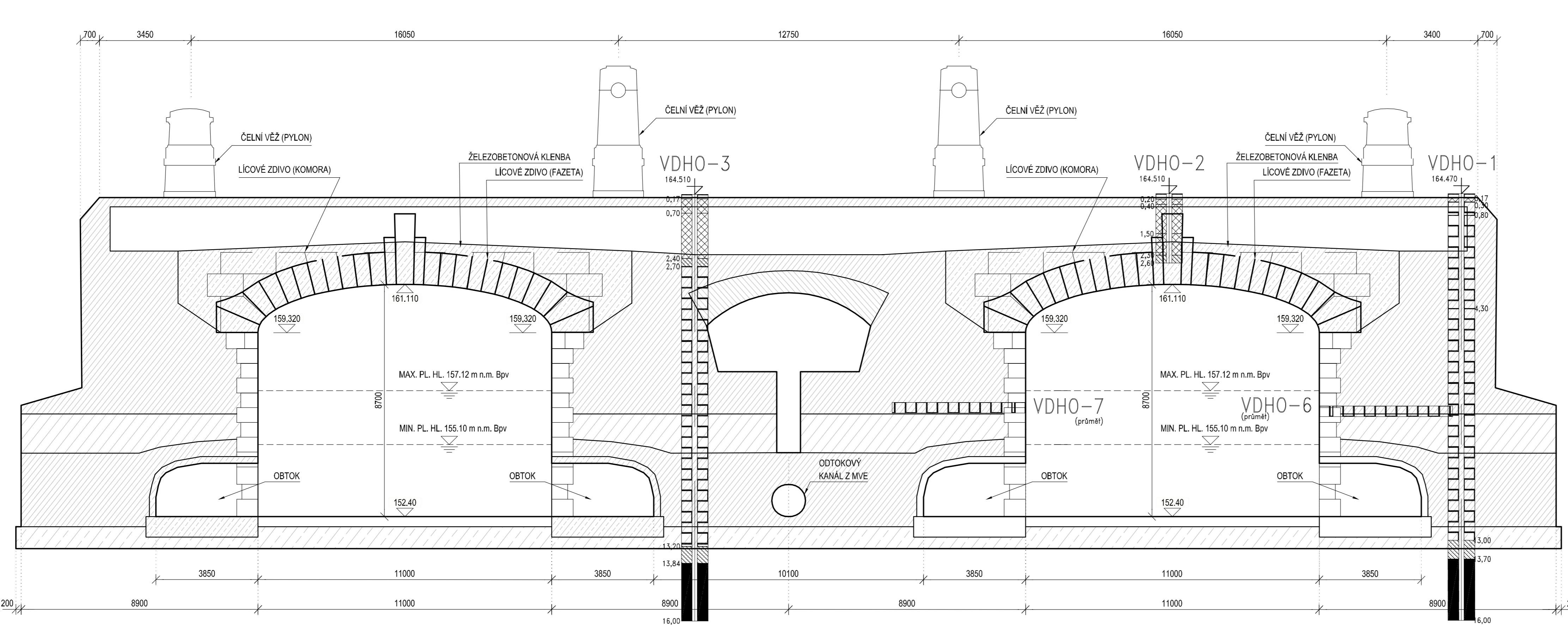
PŮDORYSNÉ SCHÉMA DOLNÍHO OHLAVÍ (VČETNĚ FOTOGRAMMETRIE VOZOVKY)
M 1:100



SCHEMATICKÝ POHLED NA DOLNÍ OHLAVÍ (VČETNĚ FOTOGRAMMETRIE ZDIVA)
M 1:100



SCHEMATICKÝ ŘEZ DOLNÍM OHLAVÍM
M 1:100



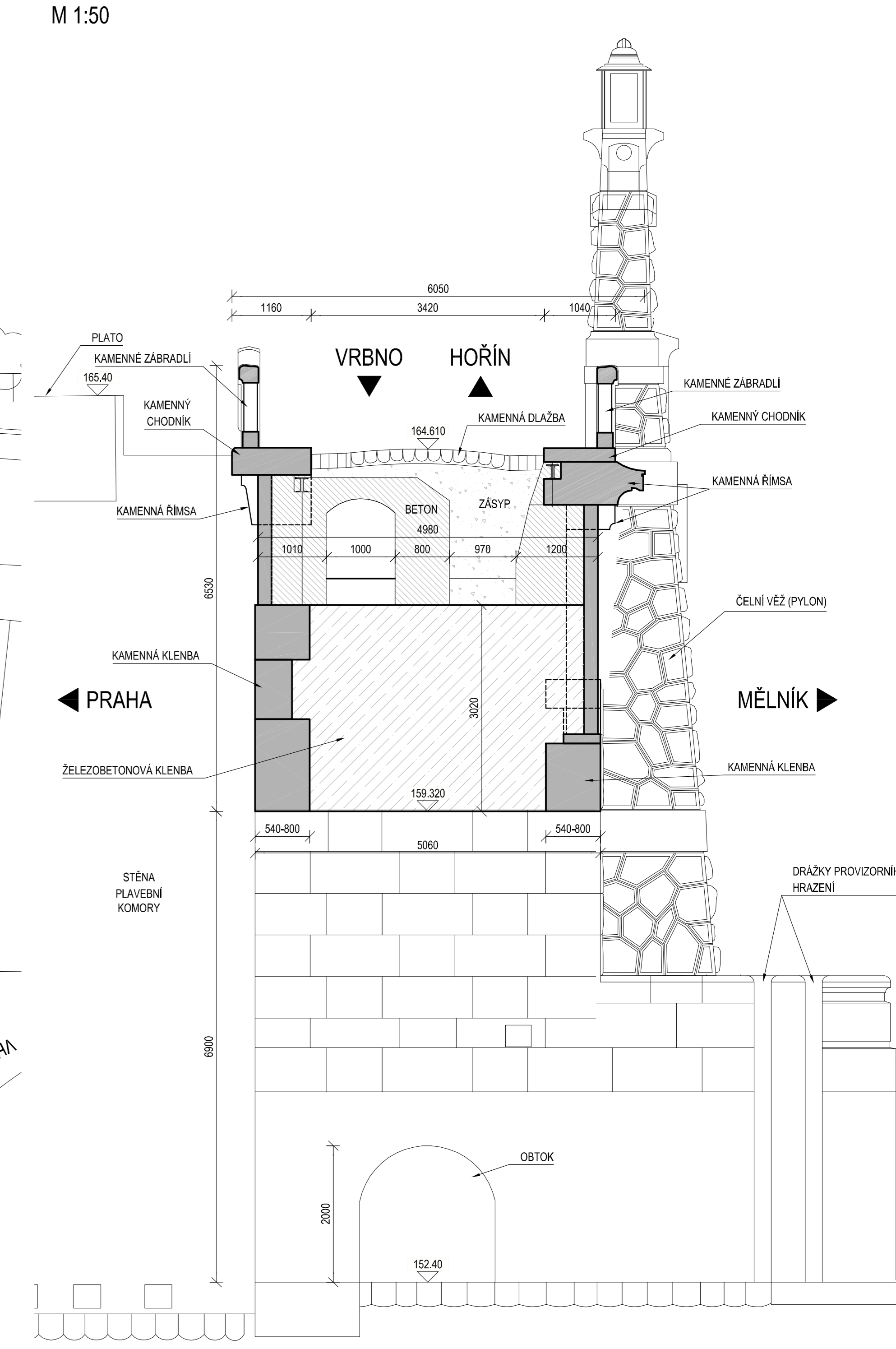
LEGENDA PŮDORYSU:

- STÁVAJÍCÍ ZAMĚŘEN
- PŮVODNĚ PROJEKTOVANÝ STAV

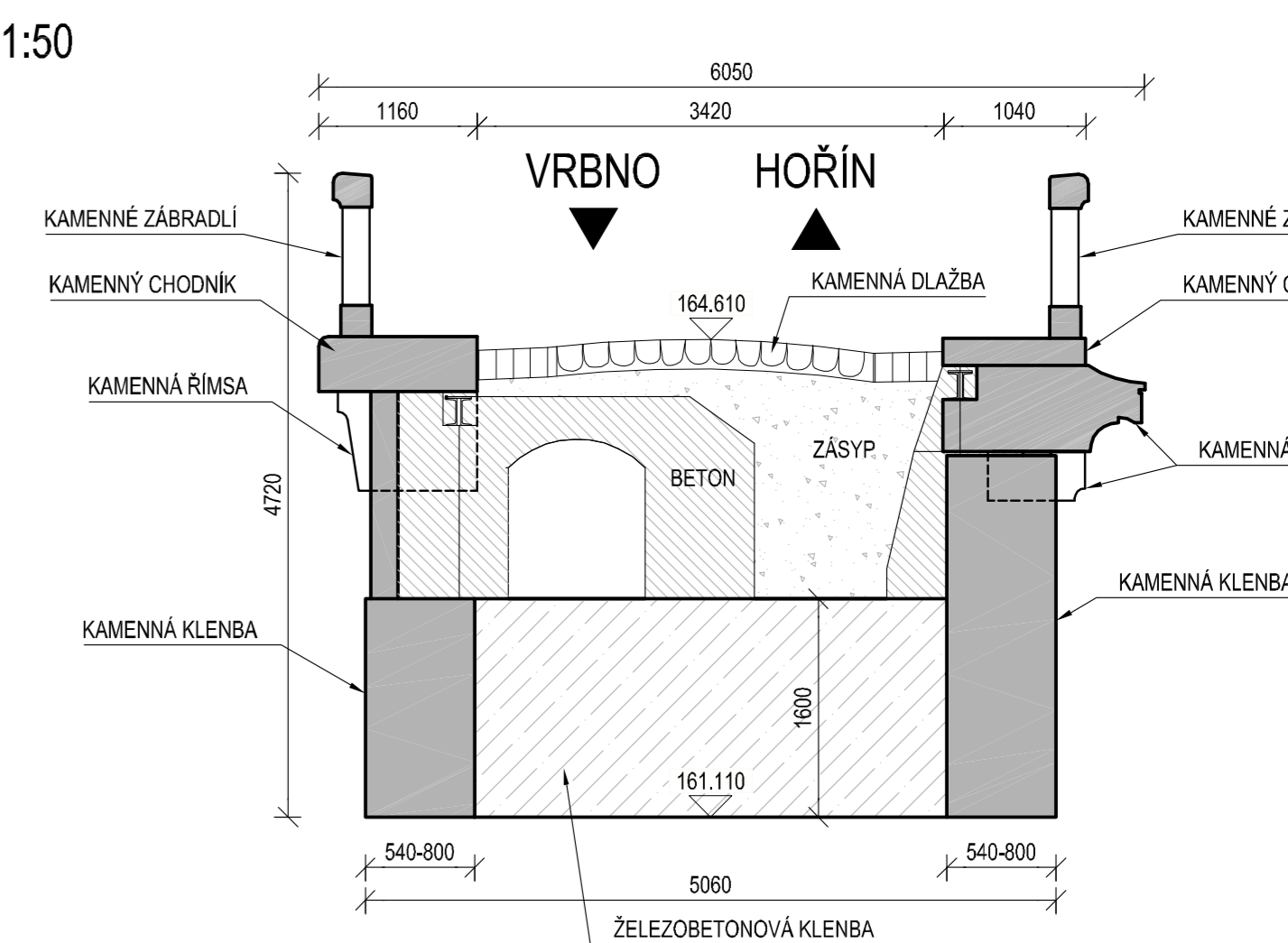
POZNÁMKA:

- 1) DIMENZE SKRYTÝCH TVARŮ SPODNÍ STAVBY JSOU PŘEDPOKLÁDÁNE A NEMUSÍ BYT SHODNĚ SE STÁVAJÍCÍM STAVEM. SKUTEČNOST MUŽE BYT ODLIŠNÁ.
- 2) VZDĚLEKEM K ČLENITOSTI KONSTRUKCE A PŘESNOSTI VSTUPNÍCH PODKLADŮ JSOU NĚKTERÉ KÓTY ZAKROUŽENY NA ± 25 mm.
- 3) VRTY JSOU POOROBĚNĚ ZDOKUMENTOVÁNY V PŘÍLOZE TECHNICKÉ ZPRÁVY.
- 4) STÁVAJÍCÍ KONSTRUKCE JE PODROBNĚ ZDOKUMENTOVÁNA VE STÁVBĚNĚ HISTORICKÉM PRŮZKUMU (PřLp, Jan Váňa, červenec 2014). DALŠÍ POPIS KONSTRUKCE A STÁVBĚNÍHO STAVU JE PODROBNĚ ZDOKUMENTOVÁN V HLAVNÍM PRŮHLÍDE MOSTU (VPU DECO PRAHA s.s. 11/2009).

SCHEMATICKÝ PŘÍČNÝ ŘEZ MOSTU V MÍSTĚ PATY KLENBY (S POHLEDEM NA STĚNU KOMORY)
M 1:50



SCHEMATICKÝ PŘÍČNÝ ŘEZ MOSTU VE VRCHOLU KLENBY
M 1:50



Spolufinancováno Evropskou unií
Nástroj pro propojení Evropy

SOURADNICOVÝ SYSTÉM: S-JTSK
VÝŠKOVÝ SYSTÉM: Bpv

IO 02 ÚPRAVA PŘEMOSTĚNÍ

Ředitelství vodních cest ČR
Nábřeží L. Svobody 1222/12
110 15 Praha 1

Valbek, spol. s r.o.
Vaňurova 505/17
460 02 Liberec 3

	Vypracoval	Ing. Radek Neuvřil	Zak. číslo	160L01011
	Zodp. projektant	Ing. Jan Blásek	Datum	11/2017
	Tech. kontrola	Ing. Robert Vorschneider	Stupeň	OPB
	Áčko		Projekt normativ	15X-AA
			Mřížková	1:100, 00
			C. přílohy	Paré
ÚPRAVA OHLAVÍ PK HOŘÍN			D.1.2.2.	
STÁVAJÍCÍ STAV			2	