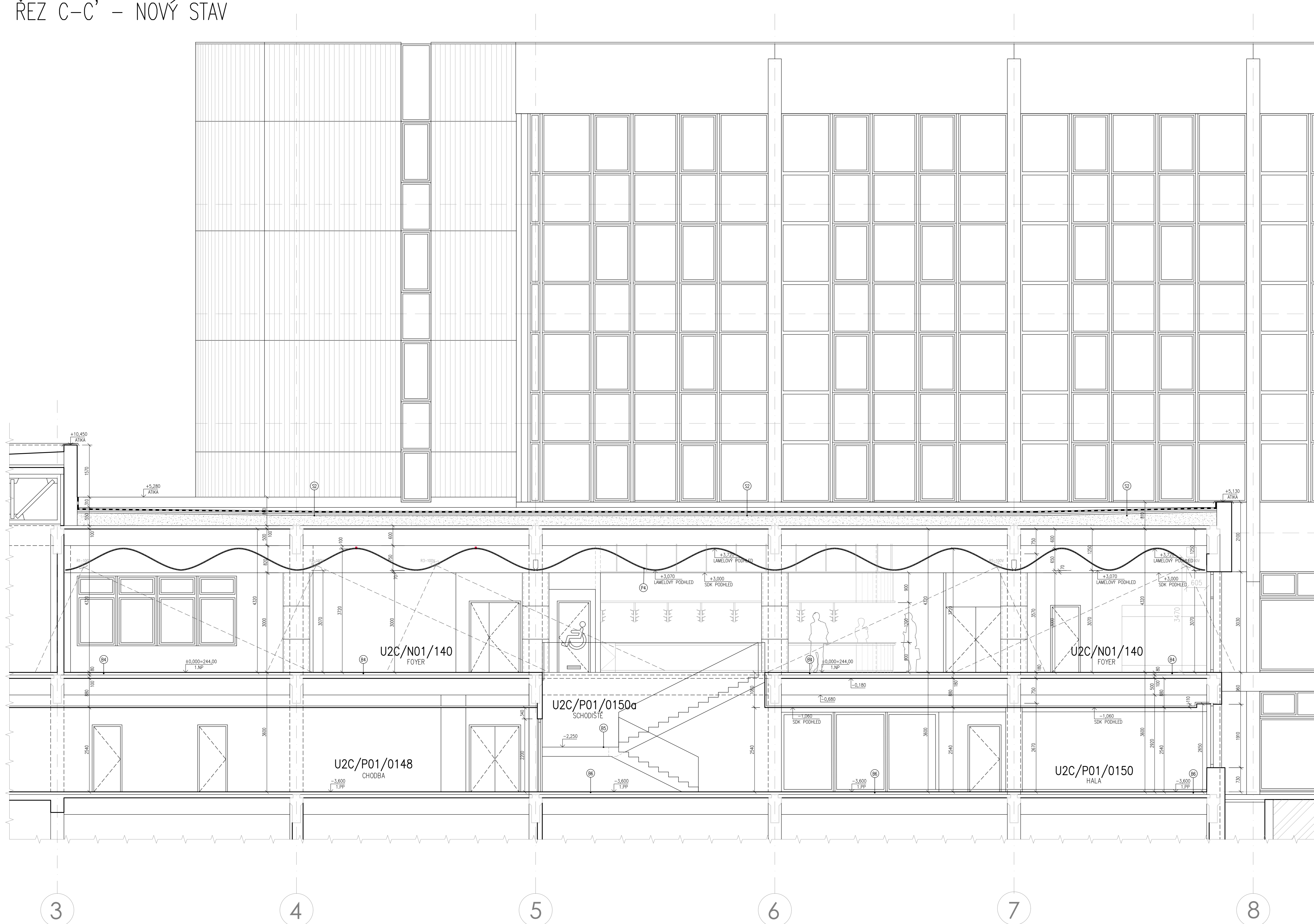


# ŘEZ C-C' – NOVÝ STAV



- LEGENDA MATERIÁLŮ A PLOCH:**
- STÁVAJÍCÍ KONSTRUKCE
  - PRŮSTÝ NEBO SLABĚ VYTUŽENÝ BETON
  - ŽELEZOBETON
  - DOZDÍVKA Z CHEL. PLYNÝCH PÁLENÝCH 230x114x65 mm (P15 MPa), NA MALTU MČ 10,0 MPa
  - NOSNÉ VNITŘNÍ ZDIVO TLOUŠTKY 200 mm Z PŘESNYCH PÓRBETONOVÝCH TVÁRNIC NA SYSTÉMOVOU TENKOVSTVOU MALTY
  - NOSNÉ VNITŘNÍ ZDIVO TLOUŠTKY 250 mm Z PŘESNYCH PÓRBETONOVÝCH TVÁRNIC NA SYSTÉMOVOU TENKOVSTVOU MALTY
  - PŘÍKOVÉ ZDIVO TLOUŠTKY 150 mm Z PŘESNYCH PÓRBETONOVÝCH TVÁRNIC NA SYSTÉMOVOU TENKOVSTVOU MALTY
  - PŘÍKOVÉ ZDIVO TLOUŠTKY 100 mm Z PŘESNYCH PÓRBETONOVÝCH TVÁRNIC NA SYSTÉMOVOU TENKOVSTVOU MALTY
  - SKP - PŘÍČKY A PŘEDSTĚNY, PODROBNÁ SPECIFIKACE JEZINOLÝCH TYPŮ KONSTRUKCÍ DLE OKOKAŽD S OZNAČENÍM "SKP XX", KONSTRUKCE BUDE JAKO KOMPLET PŘEVĚZENA ZE SYSTÉMOVÝCH PROFILŮ, PŘÍKŮ, SPOUVAZNÝCH MATERIÁLŮ A.T.D. - POKŘÍD NENÍ UVĚŘENO JINAK.
  - AKUSTICKÉ PŘÍČKY, OBKLADY A PŘEDSTĚNY, KONSTRUKCE BUDE JAKO KOMPLET PŘEVĚZENA ZE SYSTÉMOVÝCH PROFILŮ, PŘÍKŮ, SPOUVAZNÝCH MATERIÁLŮ A.T.D.
  - TEPelná a akustická izolace (SPECIFIKACE VĚ. SKLADBY KONSTRUKCI, POPR. POPIS)
  - ROSTLÝ TERÉN
  - HYDROIZOLACE
  - ZNAČENÍ VÝPLNĚ OTVORŮ S POŽÁRNÍ ODOLNOSTÍ (VĚ D.1.3 POŽÁRNĚ BEZPEČNOSTNÍ ŘEŠENÍ)
  - POŽÁRNĚ NÁSTĚVNÝ STĚNĚJÍ HYBRANT (DLE SPECIFIKACE - VĚ. D.1.3 POŽÁRNĚ BEZPEČNOSTNÍ ŘEŠENÍ)
  - NÁVRŽENÉ MÍSTO PRO UMÍSTĚNÍ PŘENOSNÉHO HASIČSKÉHO PŘÍSTROJE (VĚ D.1.3 POŽÁRNĚ BEZPEČNOSTNÍ ŘEŠENÍ - TECHNICKÁ ZPRÁVA POŽÁRNÍ OCHRANY)
  - SKLADBA STĚNY

## DOKUMENTACE SKUTEČNÉHO PROVEDENÍ STAVBY

±0,000 = ÚROVEŇ PODLAHY V 1.NP

ARCHITEKTURNÍ ŘEŠENÍ		AI-DESIGN, s.r.o. Arénské náměstí 2 110 00 Praha 1	ING. ARCH. EVA JIRŮŇKÁ ING. ARCH. PETR VÁČNER ING. ARCH. JIŘKA BEŠČKA
KLASIFIKACE PRŮJEKTU	ING. ARCH. PETR STOLJAN	ING. ARCH. VÁCLAV ŠKLAN	
ZODPOVĚDNÝ PRŮJEKTANT	ING. ARCH. PETR VÁČNER	ING. ARCH. JIŘKA BEŠČKA	
VERZIKANT	ING. ARCH. JIŘKA BEŠČKA	ING. ARCH. VÁCLAV ŠKLAN	
OBJEDNATEL	UNIVERZITA TOMÁŠE BATA VE ZLÍNĚ, NÁM. T. G. MASARYKA 5505, 760 01 ZLÍN		
NÁZEV MÍSTO	UTB – REKONSTRUKCE A MODERNIZACE UNIVERZITNÍ AULY, OBJEKT "U2"		
ČÍSLO A NÁZEV OBJEKTU	SO 001 – OBJEKT U2		
NÁZEV VÝKRESU	ŘEZ C-C' – NOVÝ STAV		MĚRITVO D.1.1-12