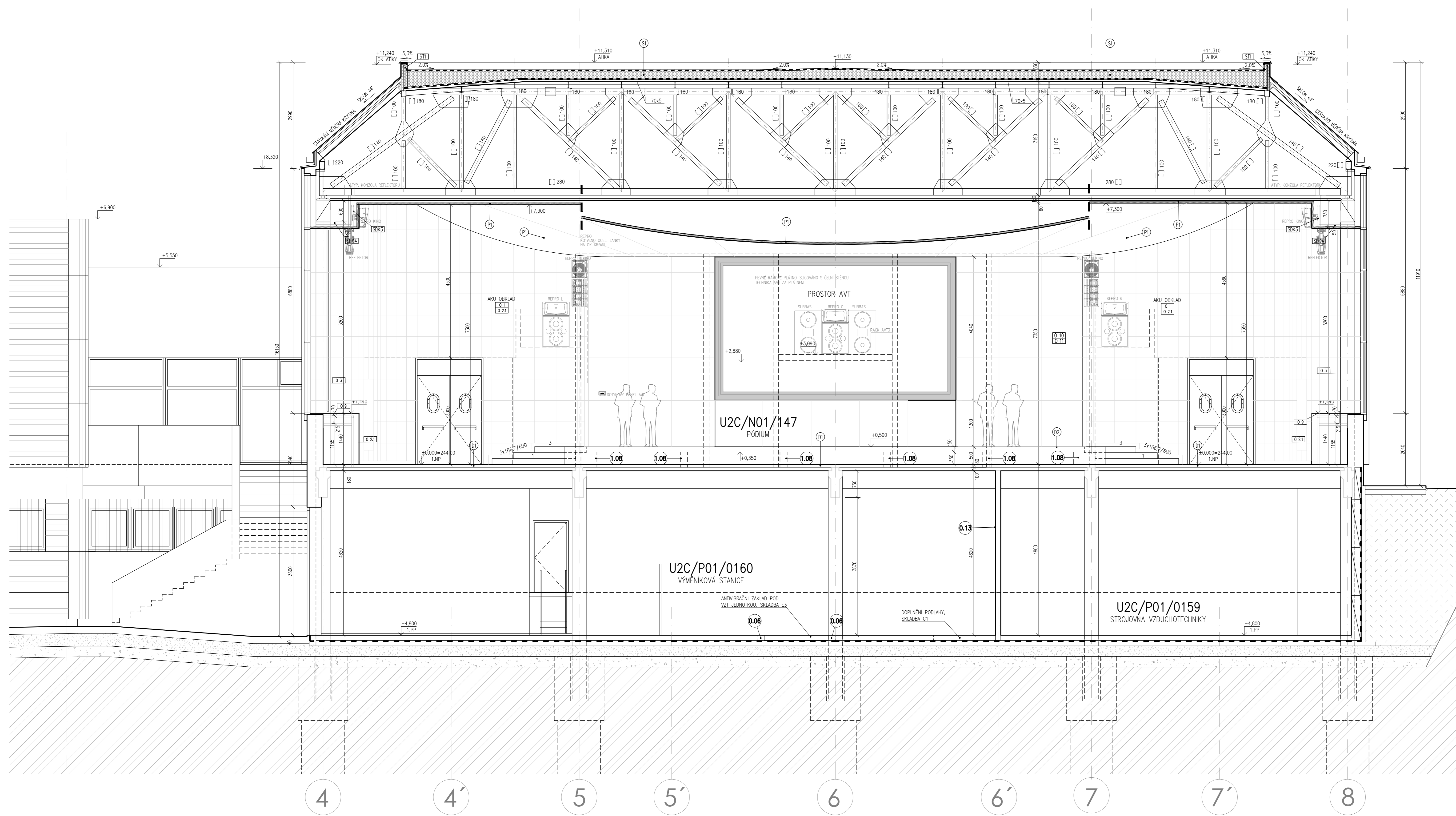


ŘEZ B-B' – NOVÝ STAV



DOKUMENTACE SKUTEČNÉHO PROVEDENÍ STAVBY

±0,000 = ÚROVEŇ PODLAHY V 1.NP

ARCHITECTONICKÉ ŘEŠENÍ	AI-DESIGN, s.r.o. Anižská 108/2 110 00 Praha 1	ING. ARCH. EVA JARČKA ING. ARCH. PETR VÁGNER ING. ARCH. JARA BEČŮŠKA
KLIENT	ING. ARCH. PETR STUJAN	PROJEKT BUDOVNÍ S.R.L., PRAHA A, IČO: 2520 1100
ZODPOVĚDNÝ INŽENÝR	ING. VÁCLAV RÍKAN	PROJEKT BUDOVNÍ S.R.L., PRAHA A, IČO: 2520 1100
SPRÁVCE	BC. MILAN PŘESNĚR	PROJEKT BUDOVNÍ S.R.L., PRAHA A, IČO: 2520 1100
KONTROLA	ING. VÁCLAV RÍKAN	PROJEKT BUDOVNÍ S.R.L., PRAHA A, IČO: 2520 1100
OBJEKT	UNIVERZITA TOMÁŠE BAI VE ZLÍNĚ, NÁM. T. G. MASAROVA 5555, 790 01 ZLÍN	PROJEKT BUDOVNÍ S.R.L., PRAHA A, IČO: 2520 1100
PRŮVODNÍ LIST	UNIVERZITA TOMÁŠE BAI VE ZLÍNĚ, NÁM. T. G. MASAROVA 5555, 790 01 ZLÍN	PROJEKT BUDOVNÍ S.R.L., PRAHA A, IČO: 2520 1100
STAVBA	UTB – REKONSTRUKCE A MODERNIZACE UNIVERZITNÍ AULY, OBJEKT "U2"	PROJEKT BUDOVNÍ S.R.L., PRAHA A, IČO: 2520 1100
STAVBA	SO 001 – OBJEKT U2	PROJEKT BUDOVNÍ S.R.L., PRAHA A, IČO: 2520 1100
NÁZEV PRŮVODNÍHO LISTU	ŘEZ B-B' – NOVÝ STAV	PROJEKT BUDOVNÍ S.R.L., PRAHA A, IČO: 2520 1100
STAVBA	1:50	PROJEKT BUDOVNÍ S.R.L., PRAHA A, IČO: 2520 1100
STAVBA	D.1.1-11	PROJEKT BUDOVNÍ S.R.L., PRAHA A, IČO: 2520 1100