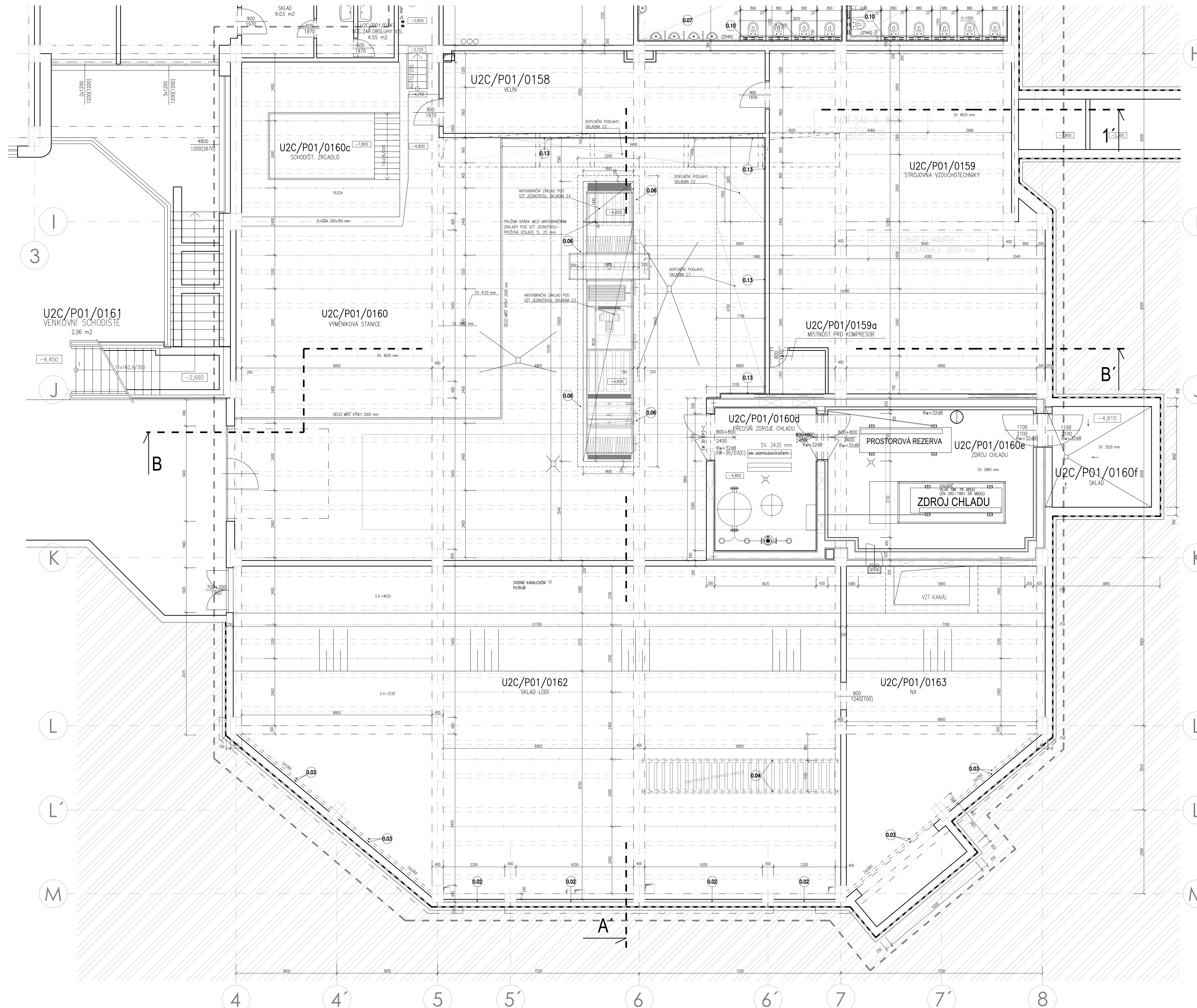


PŮDORYS 1.PP (POD AULOU) – NOVÝ STAV



LEGENDA ŘEŠENÝCH MÍSTNOSTÍ 1.PP

ČÍSLO MÍSTNOSTI	ČEJL MÍSTNOSTI	PLOCHA (m ²)	SV.VÝŠKA (m) K STĚPĚ / K PODOL.	PŮV. STĚNA NOVÝ / STAVBY	POV. STĚNA NOVÝ / STAVBY	STĚ. PODLAHY	POV. STĚNY NOVÝ / STAVBY	POZNÁMKA	
U2B/P01/0113	CHOUBA	130,47	3,27	2,40	KERAMICKÁ DLAŽBA	STĚPNÝ OKRAJ	-	SKL. 2 KERAM. DLAŽBY, K=100 mm	
U2C/P01/0150	HALA	90,85	3,42	2,82	2,54	KERAMICKÁ DLAŽBA	STĚK. OKRAJ + MALTA	86	SKL. 2 KERAM. DLAŽBY, K=100 mm
U2C/P01/0150a	SCHODIŠTĚ	21,27	3,42	2,82	-	KERAMICKÁ DLAŽBA	STĚK. OKRAJ + MALTA	85	SKL. 2 KERAM. DLAŽBY, K=100 mm
U2C/P01/0151a	WC KABINA - ŽTP	4,26	3,42	2,82	2,54	KERAMICKÁ DLAŽBA	KERAM. OKRAJ, K=250mm	82	SKL. 2 KERAM. DLAŽBY, K=100 mm
U2C/P01/0151b	UMÝVARNÁ MŮČI	9,95	3,42	2,82	2,54	KERAMICKÁ DLAŽBA	KERAM. OKRAJ, K=250mm	82	SKL. 2 KERAM. DLAŽBY, K=100 mm
U2C/P01/0152	WC MŮČI	22,27	3,42	2,82	2,54	KERAMICKÁ DLAŽBA	KERAM. OKRAJ, K=250mm	82	SKL. 2 KERAM. DLAŽBY, K=100 mm
U2C/P01/0153	OKLADOVÁ MÍSTNOST	2,89	3,42	2,82	2,54	KERAMICKÁ DLAŽBA	KERAM. OKRAJ, K=250mm	82	SKL. 2 KERAM. DLAŽBY, K=100 mm
U2C/P01/0154	UMÝVARNÁ ŽENY	14,31	3,42	2,82	2,54	KERAMICKÁ DLAŽBA	KERAM. OKRAJ, K=250mm	82	SKL. 2 KERAM. DLAŽBY, K=100 mm
U2C/P01/0155	WC ŽENY	17,54	3,42	2,82	2,54	KERAMICKÁ DLAŽBA	KERAM. OKRAJ, K=250mm	82	SKL. 2 KERAM. DLAŽBY, K=100 mm
U2C/P01/0157	SPROVNÁ/ARCHIV	39,78	3,42	2,82	-	KERAMICKÁ DLAŽBA	STĚK. OKRAJ + MALTA	-	SKL. 2 KERAM. DLAŽBY, K=100 mm
U2C/P01/0158	VELIN	33,35	4,62	4,12	-	STĚK.	STĚK. OKRAJ + MALTA	-	SKL. 2 KERAM. DLAŽBY, K=100 mm
U2C/P01/0159	STROJOVNA VZDUCHOTECHNIKY	154,95	4,62	4,12	-	TERAZOVÁ DLAŽBA	STĚK. OKRAJ + MALTA	-	SKL. 2 KERAM. DLAŽBY, K=100 mm
U2C/P01/0160	VÝMĚNKOVÁ STANICE PŘEPŘÍZ. ŽDROJE CHLADU	247,83	4,62	4,12	-	DOPLNĚNÍ TERAZOVÉ DLAŽBY	STĚK. OKRAJ + MALTA	-	DOPLNĚNÍ SKL. 2 KERAM. DLAŽBY, K=100 mm
U2C/P01/0160a	ANTIVIBRAČNÍ ZÁKLAD PRO VZT. JEDNOTKU, SKLADBA E1	18,46	4,62	4,12	3,43	OPROSTOVANÁ STĚNA	AUTOSTAVBY OKRAJ	-	SKL. 2 KERAM. DLAŽBY, K=100 mm
U2C/P01/0160b	ZEMNÍ CHLADU	35,85	4,62	4,12	2,86	OPROSTOVANÁ STĚNA	AUTOSTAVBY OKRAJ	-	SKL. 2 KERAM. DLAŽBY, K=100 mm
U2C/P01/0160c	SKLAD	12,78	3,52	-	-	TERAZOVÁ DLAŽBA	STĚK. OKRAJ + MALTA	-	SKL. 2 KERAM. DLAŽBY, K=100 mm
U2C/P01/0162	SKLAD LÓDI	235,57	2,12	1,62	-	BETON	BETON	-	SKL. 2 KERAM. DLAŽBY, K=100 mm
U2C/P01/0163	NX	62,81	2,12	1,62	-	BETON	BETON	-	SKL. 2 KERAM. DLAŽBY, K=100 mm

- LEGENDA POZNÁMEK:**
- 0.01 NEŘEŠENO
 - 0.02 DOBĚTOVKA PANELOVÉ STĚNY POD PRŮVLAKEM, BETON C25/30-IC1, ŠÍŘKA DOBĚTOVY 100 mm, VÝŠKA 300 mm KE D.1.3 STAVĚNÉ BEZPEČNOSTNÍ ŘEŠENÍ
 - 0.03 STAVBA OCELOVÉ KONSTRUKCE OPĚRKY PROTIPOŽÁRNÍM NASTŘEM S POŽÁRNÍ ODOLNOSTÍ 45 MINUT (VE STAVBAŘI C.15)
 - 0.04 NOVE OCELOVÉ KONSTRUKCE OPĚRKY PROTIPOŽÁRNÍM NASTŘEM S POŽÁRNÍ ODOLNOSTÍ 45 MINUT, VÍPIS OCELOVÝCH PRŮVLAKŮ VE D.1.3 STAVĚNÉ BEZPEČNOSTNÍ ŘEŠENÍ (VE STAVBAŘI C.15)
 - 0.05 NEŘEŠENO
 - 0.06 VELEN ANTI-VIBRAČNÍ ZÁKLAD V ŠÍŘCE 200 mm DOPLNĚNÍ VÝMĚNKOVÉ SKLADBY PODLAHY V ROZSAHU: 1) HORIZONTÁLNĚ BEZVÁBNĚNÁ STĚNA (PROŠÍŘKA 5,5 (h/2) VČETNĚ VĚTRNÉ STĚNY + SYSTÉMOVÁ KONTAKTNÍ DLAŽBA 2) BETONOVÁ MALTA TL 100 140 mm, Z BETONU C20/25-KC1 3) CEMENTOVÁ MALTA PRO LEPENÍ TERAZOVÉ DLAŽBY TL 50 mm 4) DOPLNĚNÍ TERAZOVÉ DLAŽBY TL 30 mm
 - 0.07 POD NOVÝM KERAMICKÝM OKRAJEM STĚNY PROVEDENA KOMPLETNĚ NOVÁ VÝMĚNKOVÁ JEDNOVÁ OKRAJ VČETNĚ CEMENTOVÉHO PŮSTŘEŠU DO VÝŠKY OKRAJE (100% PLOŠNÍ STĚNA)
 - 0.08 PO OSTRANĚNÍ OŘEŠENÉHO OKRAJE STĚNY PROVEDENA NOVÁ JEDNOVÁ OKRAJ V ROZSAHU 100% PLOŠNÍ STĚNA, PAK PROVEDENA SEZNAMOVANÁ STAVBA OKRAJE V CELÉ VÝŠCE (100% PLOŠNÍ STĚNA)
 - 0.09 PO OSTRANĚNÍ NOVÝCH OCELOVÝCH ŽÁŘENÍ BUDE PROVEDENO LOKÁLNÍ ZAFIXOVÁNÍ VĚTRNÉ VYMLABY, DOPLNĚNÍ PŘÍPOJNÉHO OKRAJE A PODLAHOVÉ KONSTRUKCE
 - 0.10 ZA ŽÁŘENOVÝCH PŘEDMĚTŮ SANITÁRNÍ VÝMĚNĚ (WC MŮČI) BUDE ŽDVO NAD ŽÁŘENOVOU NÁDROU VYNEŠENO SKLAD OCELOVÝCH PRŮVLAKŮ (VE VÍPIS OCELOVÝCH PRŮVLAKŮ), VÝŠKA VÝMĚNKOVÉ SKLADY 1000 mm
 - 0.11 ZA UMÝVACÍ VÝMĚNĚ SKL. Z PORBEKTOVÝCH TVARNIC TL 150 mm, VÝŠKA VÝMĚNKOVÉ SKLADY 1000 mm, NAD SKLADEM BUDE DO OKRAJE KALEPENO ZRCADLO
 - 0.12 STAVBA ZRCADLOVÝ OKRAJ SLOUPŮ BUDE PONECHÁN, BĚHEM STAVĚNÝCH PRACÍ SE OCHRÁNÍ GEOTEXILÉ A OS DSKAM V CELÉ PLOŠE
 - 0.13 VE VÝMĚNKOVÝ OKRAJ BUDE PROVEDENA NOVÁ JEDNOVÁ VÝMĚNKOVÁ OKRAJ VČETNĚ ŠTUKOVÉ VSTŘIKY A NOVE VYMLABY, PŮDLAD POD JEDNOVOU OKRAJ BUDE OPĚRKY CEMENTOVÝM PŮSTŘEŠEM, OKRAJEM SOUVISLÝM S CELOU VÝŠKOU STĚNY

- LEGENDA MATERIÁLŮ A PLOCH:**
- STAVĚNÁ KONSTRUKCE
 - PROSTÝ NEBO SLABĚ VYTUŽENÝ BETON
 - ZELEZOBETON
 - DOBĚTOVKA Z CHEL. FIBRYCH PALEŇNÍCH 280x40x65 mm (P15 MPa), NA MALTU MC 10,0 MPa
 - NEŽNĚ VĚTRNÉ ŽDVO TLUSTIČKY 200 mm Z PŘESNÝCH POROBETONOVÝCH TVARNIC NA SYSTÉMOVOU TEMPEROVANOU MALTU
 - NEŽNĚ VĚTRNÉ ŽDVO TLUSTIČKY 250 mm Z PŘESNÝCH POROBETONOVÝCH TVARNIC NA SYSTÉMOVOU TEMPEROVANOU MALTU
 - PRŮKOVÉ ŽDVO TLUSTIČKY 150 mm Z PŘESNÝCH POROBETONOVÝCH TVARNIC NA SYSTÉMOVOU TEMPEROVANOU MALTU
 - PRŮKOVÉ ŽDVO TLUSTIČKY 100 mm Z PŘESNÝCH POROBETONOVÝCH TVARNIC NA SYSTÉMOVOU TEMPEROVANOU MALTU
 - SKL. PRŮVY A PŘEDSTĚNY: PODROBNÁ SPECIFIKACE JEDNOTLIVÝCH TYPŮ KONSTRUKCÍ BUDE DOKÁZÁ S OZNAČENÍM "SKL. X" KONSTRUKCE BUDE JAKO KOMPLET. PROVEDENÁ ZE SYSTÉMOVÝCH PROFILŮ, PRVKŮ, SPOJNACÍCH MATERIÁLŮ ATD. - POKUD NENÍ UVEDENO JINAK
 - AKUSTICKÉ PRŮVY, OKRAJE A PŘEDSTĚNY: KONSTRUKCE BUDE JAKO KOMPLET. PROVEDENA ZE SYSTÉMOVÝCH PROFILŮ, PRVKŮ, SPOJNACÍCH MATERIÁLŮ ATD.
 - TERÉNA A AKUSTICKÁ ODZVAC (SPECIFIKACE VIZ. SKLADBY KONSTRUKCÍ, POPR. POPIS)
 - ROSLÝ TERÉN
 - HYDROIZOLACE
 - ZNAČENÍ VÝPRAV OPĚRKY S POŽÁRNÍ ODOLNOSTÍ (VIZ. D.1.3 POŽÁRNĚ BEZPEČNOSTNÍ ŘEŠENÍ)
 - POŽÁRNĚ NASTŘENÍ STAVBAČI VYHRAŇ (VIZ. SPECIFIKACE - VIZ. D.1.3 POŽÁRNĚ BEZPEČNOSTNÍ ŘEŠENÍ)
 - NÁVRŽNÉ MĚŘÍ PRO UMÍSTĚNÍ PŘÍRODNÍHO HÁŠIČKÉHO PŘÍSTROJE (VIZ. D.1.3 POŽÁRNĚ BEZPEČNOSTNÍ ŘEŠENÍ - TECHNICKÁ ZPRÁVA POŽÁRNÍ OCHRANY)
 - STK SKLADBA STĚNY

DOKUMENTACE SKUTEČNÉHO PROVEDENÍ STAVBY

±0,000 = ÚROVEŇ PODLAHY V 1.NP
 VÝŠKOVÝ SYSTÉM B.P.H. SOUBĚŽNÝ SYSTÉM S-JSK

ARCHITECTONICKÉ ŘEŠENÍ: ING. ARCH. EVA JŘOVNÁ, ING. ARCH. PEJŘ MÄJNER, ING. ARCH. JARNA BEJČOVÁ

KLIENT: UNIVERZITA TOMÁŠE BATE VE ZLÍNĚ, NÁM. T. G. MASARYKA 555A, 780 01 ZLÍN

UTB - REKONSTRUKCE A MODERNIZACE UNIVERZITNÍ AULY, OBJEKT "U2"
 SO 001 - OBJEKT U2

STAVBA: 1.50, D.1.1-02