

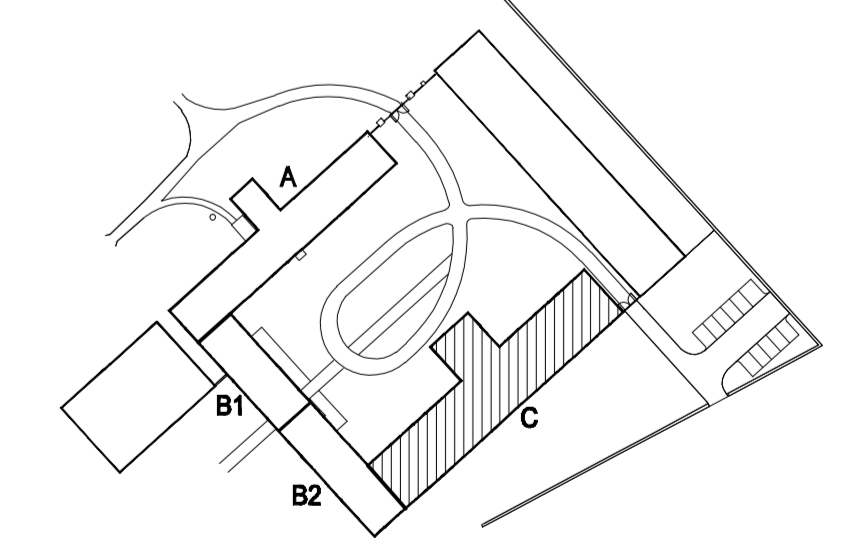
LEGENDA REPASOVANÝCH KČÍ:

MZ, VÝKRES D.2.1.03

LEGENDA ZNAČENÍ :

- KČÍ.22 GROVEŇ STAVAJÍCÍHO TERÉNU
- KČÍ.22 GROVEŇ VNITŘNÍ PODLAHY
- KČÍ.22 GROVEŇ PARAPETU OKNA (v nadmořské výšce)
- (*****) VÝŠKA PARAPETU VZTAŽENA K NADMOŘSKÉ VÝŠCE [KČÍ.22]
- KČÍ.22 VRCHOL KLENBY-(VÝŠKA STROPU)
- KČÍ.22 PATA KLENBY
- KČÍ.22 VRCHOL LUNETY
- KČÍ.22 GROVEŇ STAVAJÍCÍHO HRÉBENE

SCHEMA SEKCI:



POZNÁMKA:

JEDNOTLIVÉ VÝŠKOVÉ KÓTY JSOU PŘEVZATY Z GEODETICKÉHO ZAMĚŘENÍ OBJEKTU, PŘÍPADNĚ JSOU PŘEPočITÁNY Z DOMĚŘENÍ DO ABSOLUTNÍCH NADMOŘSKÝCH VÝŠEK.

± 0,000 = 211,70 m.n.m B.p.v.

vedoucí projektant Jiří Šedlá	vypisovatel ING. ARCH. ŠTĚPÁN VOŘÁK	odpovědný architekt ING. ARCH. P. STUJANOV	HIP ING. JAR. ŘEPAL	archico INŽENÝRINGOVÁ A PROJEKČOVNÁ FIRMA SPOL. S R. S. Sídlo: 142 00 142 00 511 101, email: info@archico.cz
investor Múzeum Kroměřížska, p.o., Vokáč náměstí 38, 763 11 Kroměříž	místo stavby Obec Rymice, k.ú. Rymice, stávkova P.2 na parc.č. 2/1			
STAVBA MUZEUM KROMĚŘÍŽSKA, p.o. - Revitalizace hospodářského dvora v Rymicích D. DOKUMENTACE STAVEBNÍCH OBJEKTŮ SÚ 02 Bačkora hospodářského dvora - fasády D.2.1 Architektonicko-stavební řešení				formát 14x24 datum 01/2019 stupeň PD DPS zak. číslo 3584 arch. číslo 17-3584/17
OBSAH Půdorys 2.np - sekce C - NAVRŽENÝ STAV				mřížko 1:50 č. výkresu D.2.1.10