

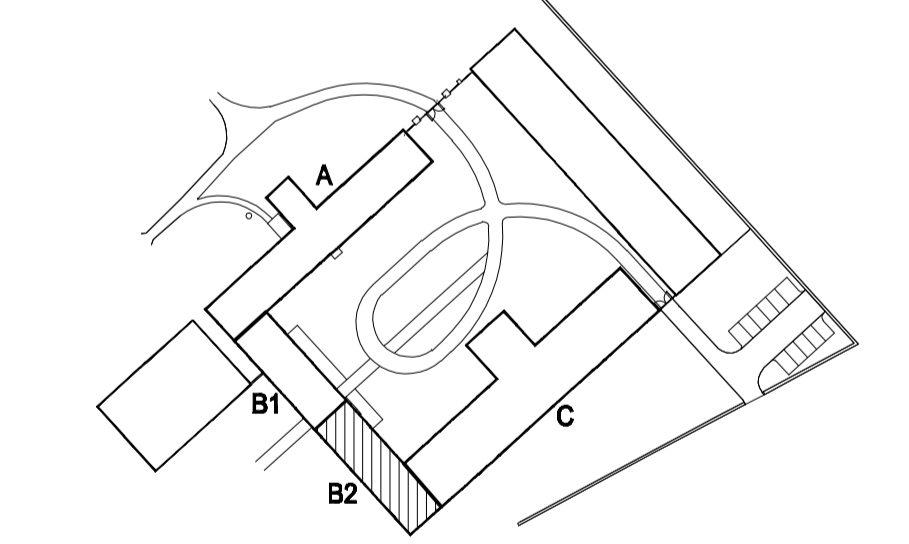
### LEGENDA ZNAČENÍ :

- xxx.zz ÚROVEŇ STÁVAJÍCÍHO TERÉNU
- xxx.zz ÚROVEŇ VNITŘNÍ PODLAHY
- xxx.zz ÚROVEŇ PARAPETU OKNA ( v nadmořské výšce )
- (\*xxxx) VÝŠKA PARAPETU VZTAŽENA K NADMOŘSKÉ VÝŠCE xxx.zz
- xxx.zz VRCHOL KLENBY-(VÝŠKA STROPU)
- xxx.zz PATA KLENBY
- xxx.zz VRCHOL LUNEY
- xxx.zz ÚROVEŇ STÁVAJÍCÍHO HŘEBENE

### LEGENDA REPASOVANÝCH KCÍ:

VZ. VÝKRES D.2.1.03

### SCHÉMA SEKCÍ:



### POZNÁMKA:

JEDNOTLIVÉ VÝŠKOVÉ KÓTY JSOU PŘEVZATY Z GEODETICKÉHO ZAMĚŘENÍ OBJEKTU, PŘÍPADNĚ JSOU PŘEPOČÍTANY Z DOMĚŘENÍ DO ABSOLUTNÍCH NADMOŘSKÝCH VÝŠEK.

± 0,000 = 211,70 m.n.m. B.p.v.

vedoucí projektant	vypracoval	odpovědný architekt	technická kontrola
JIRÍ ŠKÁRA	ING. ARCH. JIŘÍ VYORAL	ING. ARCH. K. HARAZIMOVÁ	ING. JAN RÝPAL
investor	Muzeum Kroměřížska, p.o., Velké náměstí 38, 763 11 Kroměříž		
místo stavby	Obec Rymice, k.ú. Rymice, stavba č.p.2 na parc.č. 2/1		
STAVBA	MUZEUM KROMĚŘÍŽSKA, p.o. - Revitalizace hospodářského dvora v Rymicích		
D. DOKUMENTACE STAVEBNÍCH OBJEKTŮ	SO 02 Budova hospodářského dvora - fasády		
D.2.1 Architektonicko-stavební řešení	formát 10x44		
	datum 11/2017		
	stupeň PD DSP		
	zak. číslo 3584		
	arch. číslo 17-3584(3)		
OBSAH	PŮDORYS 1.NP - SEKCE B2 - NAVRŽENÝ STAV		
	měřítko 1:50		
	č. výkresu D.2.1.05		

**archico**  
 ARCHITEKTONICKÁ A PROJEKČNÍ KANCELÁŘ  
 Žitná 10, 120 00 Praha 2  
 IČO: 252 20 123, DIČ: CZ25220123  
 tel: +420 576 517 107, email: archico@archico.cz