

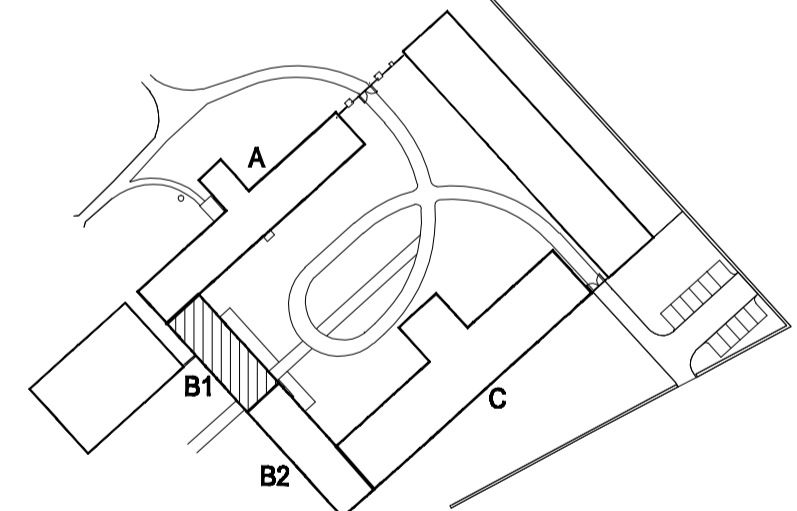
LEGENDA ZNAČENÍ :

- xxx.zz OROVĚŇ STÁVAJÍCÍHO TERÉNU
- xxx.zz OROVĚŇ VNITŘNÍ PODLAHY
- xxx.zz OROVĚŇ PARAPETU OKNA (v nadmořské výšce)
- (*xxxx) VÝŠKA PARAPETU VZTAŽENA K NADMOŘSKÉ VÝŠCE xxx.zz
- xxx.zz VRCHOL KLENBY-(VÝŠKA STROPU)
- xxx.zz PATA KLENBY
- xxx.zz VRCHOL LUNETY
- xxx.zz OROVĚŇ STÁVAJÍCÍHO HRÉBENE

LEGENDA REPASOVANÝCH KCÍ:

VIZ. VÝKRES D.2.1.03

SCHÉMA SEKCI:



POZNÁMKA:

JEDNOTLIVÉ VÝŠKOVÉ KÓTY JSOU PŘEVZATY Z GEODETICKÉHO ZAMĚŘENÍ OBJEKTU, PŘÍPADNĚ JSOU PŘEPočITÁNY Z DOMĚŘENÍ DO ABSOLUTNÍCH NADMOŘSKÝCH VÝŠEK.

± 0,000 = 211,70 m.n.m. B.p.v.

vedoucí projektant	vypracoval	odpovědný architekt	technická kontrola	 <small>ARCHITEKTONICKÁ A PROJEKČNÍ KANCELÁŘ</small> <small>Čelákovice, resp. 1201 Uh. Hradiště 666 01</small> <small>tel: +420 576 517 107, email: archico@archico.cz</small>
JIRÍ ŠKÁRA	ING. ARCH. JIRÍ VYORAL	ING. ARCH. K. HARAZIMOVÁ	ING. JAN RÝPÁL	
investor	Muzeum Kroměřížska, p.o., Velké náměstí 38, 763 11 Kroměříž			
místo stavby	Obec Rymice, k.ú. Rymice, stavba č.p.2 na parc.č. 2/1			
STAVBA	MUZEUM KROMĚŘÍŽSKA, p.o. - Revitalizace hospodářského dvora v Rymicích			
DOKUMENTACE STAVEBNÍCH OBJEKTŮ	D.1.1 DOKUMENTACE STAVEBNÍCH OBJEKTŮ			
SO 02 Budova hospodářského dvora - fasády	D.2.1.1 Architektonicko-stavební řešení			
formát	8x44			
datum	11/2017			
stupeň PD	DSP			
zak. číslo	3584			
arch. číslo	17-3584(3)			
OBSAH	PŮDORYS 1.NP - SEKCE B1 - NAVRŽENÝ STAV			
měřítko	1:50			
č. výkresu	D.2.1.04			