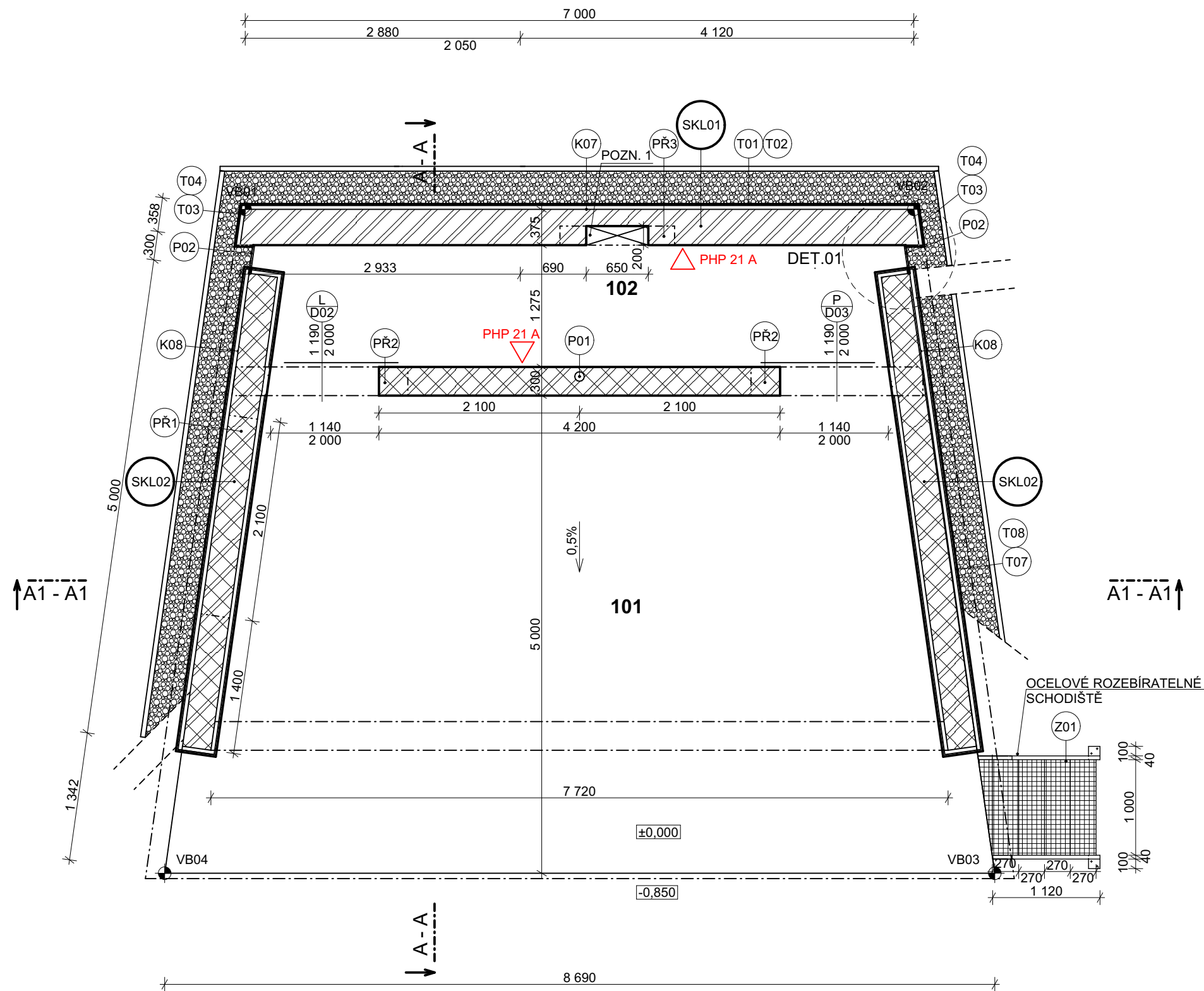


TABULKA MÍSTNOSTÍ SO 01					
Č.	Název místnosti	Plocha (m2)	Podlaha	Stěny	Strop
101	PÓDIUM	37,19	POHLEDOVÝ BETON	OBKLAD Z TEPELNĚ UPRAVENÉHO DŘEVA	OBKLAD Z TEPELNĚ UPRAVENÉHO DŘEVA
102	ZÁKULISÍ	8,20	POHLEDOVÝ BETON	VPC + ŠTUKOVÁ OMÍTKA + MALÍŘSKÝ NÁTĚR	CEMENTOTŘÍSKOVÉ DESKY
		45,38 m <sup>2</sup>			

LEGENDA PŘEKLADŮ				
OZN.	POPIS	ROZMĚR	MIN. ULOŽENÍ	CELKEM
PR1	NOSNÝ PÓROBETONOVÝ PŘEKLAD	2100x250x100	300 mm	3 ks
PR2	NOSNÝ PÓROBETONOVÝ PŘEKLAD	1800x250x100	300 mm	6 ks
PR3	NOSNÝ PÓROBETONOVÝ PŘEKLAD	1200x250x100	300 mm	2 ks

TABULKA VYTYČOVACÍCH BODŮ		
Č. bodu	Souřadnice X [mm]	Souřadnice Y [mm]
VB01	-516907,56	-1118520,89
VB02	-516904,54	-1118527,20
VB03	-516910,44	-1118530,97
VB04	-516914,19	-1118523,13



### LEGENDA MATERIÁLŮ

	NOSNÉ ZDIVO - PÓROBETONOVÉ TVÁRNICE, NA TENKOVRSŤVOU ZDÍCI MALTU, TL. 300 mm
	NOSNÉ ZDIVO - PÓROBETONOVÉ TVÁRNICE, NA TENKOVRSŤVOU ZDÍCI MALTU, TL. 375 mm
	OKAPOVÝ CHODNÍK - KAČÍREK, FRAKCE 16/32 mm
	ŽELEZOBETONOVÉ KONSTRUKCE - POHLEDOVÝ BETON PODROBNĚ POPSÁNO V ČÁSTI D.1.2 STAVEBNĚ KONSTRUKČNÍ ŘEŠENÍ

### LEGENDA GRAFICKÉHO ZNAČENÍ

	STŘEŠNÍ DEŠŤOVÝ SVOD, DN 100
	POLYKARBONÁTOVÁ DESKA DUTINOVÁ
	PŘENOSNÝ HASÍCÍ PŘÍSTROJ PRÁŠKOVÝ S HASÍCÍ SCHOPNOSTÍ MIN. 21A

### POZNÁMKY

- POZN. 1 - NIKA PRO ZAPUŠTĚNOU ROZVODNOU SOUSTAVU (OTVOR Š. 400 mm, V. 600 mm, H. 100 mm, SPODNÍ HRANA OTVORU 1 550 mm NAD PODLAHOU)

### VÝPIS SKLADEB

PROVĚTRÁVANÁ FASÁDA - CEMENTOTŘÍSKOVÉ DESKY	SKL01	POVRCHOVÁ ÚPRAVA CEMENTOTŘÍSKOVÉ DESKY TL. 16 mm, BAREVNÉ PROVEDENÍ RAL 7021	16 MM
		NOSNÁ VRSTVA OPLÁŠTĚNÍ/VZDUCHOVÁ MEZERA PROVĚTRÁVANÁ VZDUCHOVÁ MEZERA + DŘEVĚNÉ LATĚ (ROZMĚRY 60x40 mm, LATĚ KLADENY DIAGONÁLNĚ)	40 MM
		PAROPROPUSTNÁ VRSTVA TRVALE UV ODOHLNÁ KONTAKTNÍ FASÁDNÍ FÓLIE, KOTVENA MECHANICKY	- MM
		NOSNÁ VRSTVA PÓROBETONOVÉ TVÁRNICE NA TENKOVRSŤVOU ZDÍCI MALTU, TL. 300 mm	300 MM
PROVĚTRÁVANÁ FASÁDA - TEPELNĚ UPRAVENÉ DŘEVO		POVRCHOVÁ ÚPRAVA OMÍTKA VÁPENOCEMENTOVÁ JÁDROVÁ (VČETNĚ PENETRACE)	20 MM
		POVRCHOVÁ ÚPRAVA OMÍTKA ŠTUKOVÁ (VČETNĚ PENETRACE)	5 MM
		POVRCHOVÁ ÚPRAVA MALÍŘSKÝ NÁTĚR	- MM
	SKL02	POVRCHOVÁ ÚPRAVA DŘEVĚNÝ OBKLAD - TEPELNĚ UPRAVENÉ DŘEVO, PROFIL RHOMBUS, TL. 20 mm	20 MM
	NOSNÁ VRSTVA OPLÁŠTĚNÍ/VZDUCHOVÁ MEZERA PROVĚTRÁVANÁ VZDUCHOVÁ MEZERA + DŘEVĚNÉ LATĚ (ROZMĚRY 60x40 mm, LATĚ KLADENY DIAGONÁLNĚ)	40 MM	
	PAROPROPUSTNÁ VRSTVA TRVALE UV ODOHLNÁ KONTAKTNÍ FASÁDNÍ FÓLIE, KOTVENA MECHANICKY	- MM	
	NOSNÁ VRSTVA PÓROBETONOVÉ TVÁRNICE NA TENKOVRSŤVOU ZDÍCI MALTU, TL. 300 mm	300 MM	
	PAROPROPUSTNÁ VRSTVA TRVALE UV ODOHLNÁ KONTAKTNÍ FASÁDNÍ FÓLIE, KOTVENA MECHANICKY	- MM	
	NOSNÁ VRSTVA OPLÁŠTĚNÍ/VZDUCHOVÁ MEZERA PROVĚTRÁVANÁ VZDUCHOVÁ MEZERA + DŘEVĚNÉ LATĚ (ROZMĚRY 60x40 mm, LATĚ KLADENY DIAGONÁLNĚ)	40 MM	
	POVRCHOVÁ ÚPRAVA DŘEVĚNÝ OBKLAD - TEPELNĚ UPRAVENÉ DŘEVO, PROFIL RHOMBUS, TL. 20 mm	20 MM	

generální projektant

**mr**

Ateliér Mur s.r.o.  
Komenského 882  
763 21 Slavičín  
IČO 05608074  
+420 605 339 819  
belzik@mur.cz

vypracoval  
Ing. ROMAN BELŽÍK, Ing. arch. KAREL HUMPOLA,  
Bc. LUKÁŠ MIKULKA

zodpovědný projektant  
Ing. FRANTIŠEK JORDÁK,  
ČKAIT 1300416

otisk autorizačního razítka

±0,000 = 236,30 m n. m.

stavebník  
Obec Nezdenice, č. p. 72  
68732 Nezdenice

název projektu

**SPORTOVNÍ A KULTURNÍ AREÁL  
ŠKOLKA NEZDENICE**  
parc. č.122, 633/1, 634; k.ú. Nezdenice

část

**D. DOKUMENTACE OBJEKTU  
D.1.1. ARCHITEKTONICKO - STAVEBNÍ ŘEŠENÍ**

stavební objekty

**SO 01**

název výkresu

**PŮDORYS 1.NP**

1:50

stupeň DSP      datum 10/2019      číslo paré      číslo složky D.1.1.1