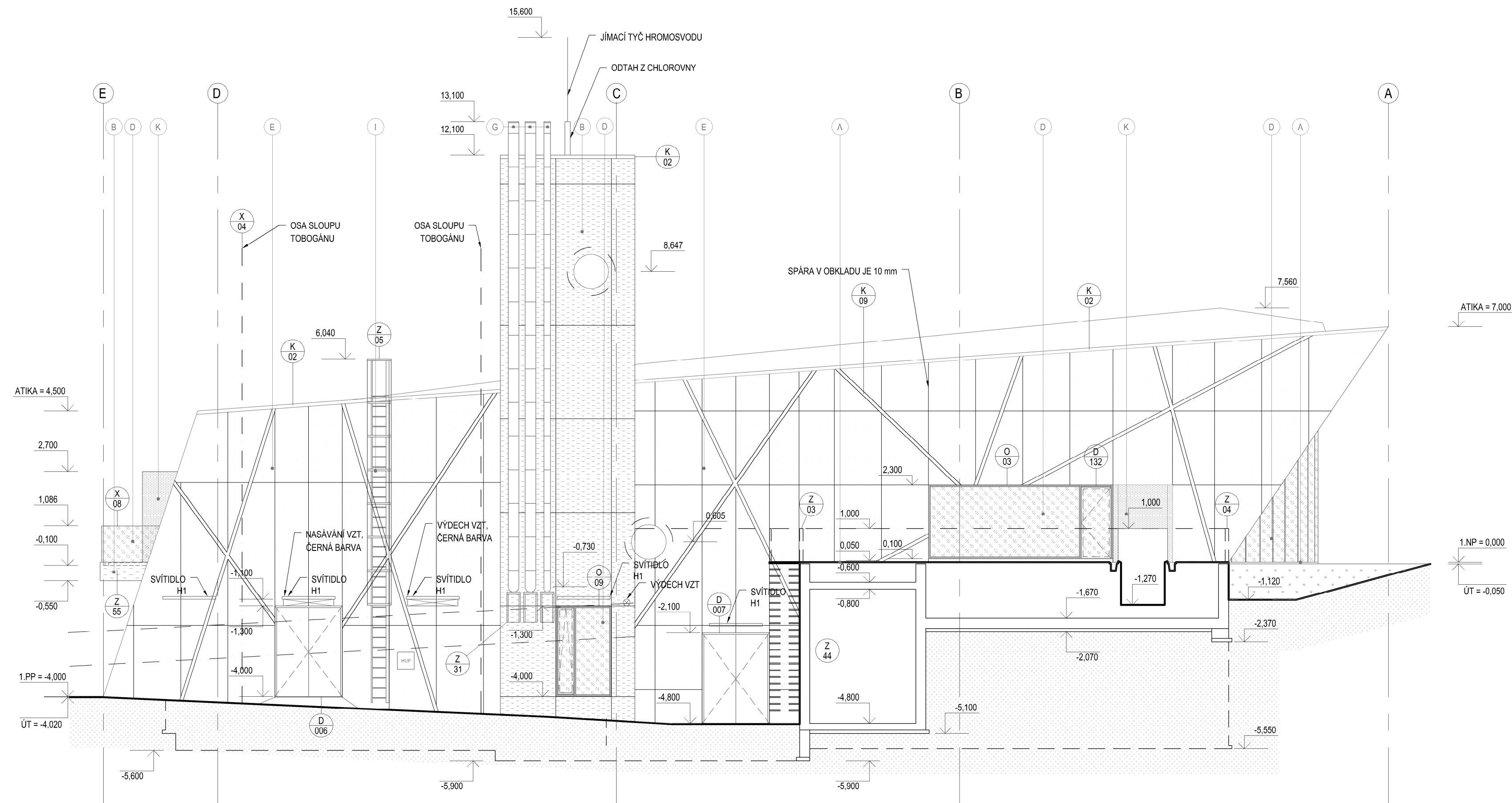


POHLED ZÁPADNÍ 2, M 1:100



LEGENDA POVRCHŮ

- A POHLEDOVÝ BETON VE VYSOKÉ KVALITĚ
- B FASÁDNÍ SYSTÉM Z HLINÍKOVÝCH BONDŮ - STŘÍBRNÁ METALIZA
- C OBKLAD Z DŘEVĚNÝCH PRKEN
- D PROSKLENÉ PLOCHY - PROSKLENÉ STĚNY, PROSKLENÁ ZÁBRADLÍ
- E FASÁDNÍ SYSTÉM Z HLINÍKOVÝCH BONDŮ - ČERNÁ BARVA 1
- F PLNĚ VÝPLNĚ PROSKLENÝCH STĚN
- G NEREZOVÉ PRVKY
- H KLEMPÍŘSKÉ PRVKY POPLASTOVANÝ PLECH
- I ZÁMEČNICKÉ PRVKY - POZINKOVANÉ
- K FASÁDNÍ SYSTÉM Z HLINÍKOVÝCH BONDŮ - ČERNÁ BARVA 2

POZN.: PŘESNÁ SPECIFIKACE BAREVNOSTI BUDE URČENA NA ZÁKLADĚ VZORKOVÁNÍ PROVEDENÉ ZA ÚČASTI ARCHITEKTA STAVBY

Revize				
Číslo	Datum	Popis změny	Jméno	Podpis

	Generální projektant Arch.Design, s.r.o. KANCELÁŘ BRNO Sochorova 23, 616 00 Brno telefon +420 541 420 910 fax +420 541 420 913		Autorizační razítko
	±0,000=224,70 m n.m. B.p.v.		Projektant části PD

Architekt: Ing. arch. D. Kudla HIP: Ing. R. Hejný Zodp. projektant: Ing. arch. D. Kudla	Ing. arch. M. Dornáková Ing. arch. F. Malý Ing. I. Sedláček	Vypracoval: Ing. arch. M. Dornáková Kreslil: Ing. arch. F. Malý Kontroloval: Ing. I. Sedláček	Investor: Město Louneč, Mírové náměstí 35, 440 23 Louneč Místo stavby: ul. Rakovnická Obec: Louneč Kraj: Ústecký	Číslo paré: Formát: 4x A4 Datum: 7.5.2018 Stupeň: PDPS Číslo střediska: DKa Měřítko: 1:100
Stavební objekt: SO 100 PLAVECKÁ HALA S TOBOGÁNEM A VENKOVNÍ VÍŘIVKOU Část: D.1.1.1 ARCHITEKTONICKO-STAVEBNÍ ŘEŠENÍ			Název stavby: PD - MĚSTSKÁ PLAVECKÁ HALA V LOUNECH	
Název dokumentu: POHLED ZÁPADNÍ 2			Kód dokumentu: 1601200 SO 100 Objekt: SO 100 Stupeň: PDPS Číslo přílohy: D.1.1.1.019 Revize: 00	