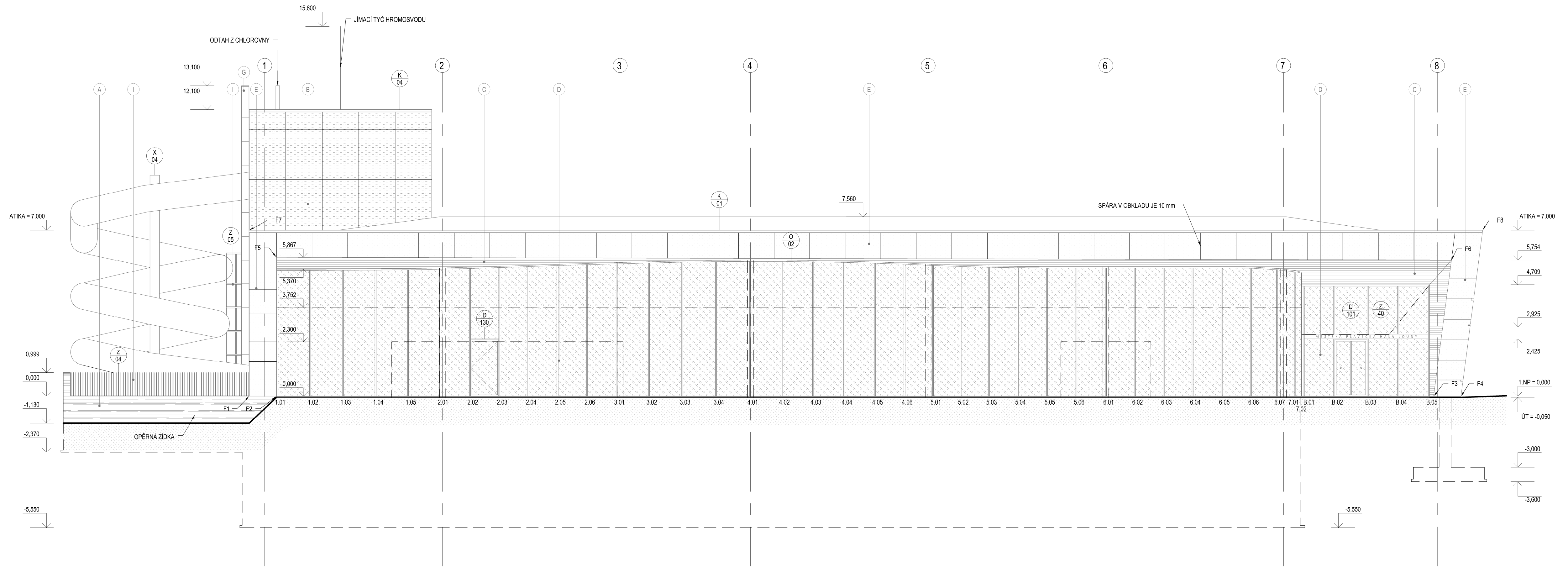


POHLED JIŽNÍ, M 1:100



LEGENDA POVRCHŮ

- (A) POHLEDOVÝ BETON VE VYSOKÉ KVALITĚ
- (B) FASÁDNÍ SYSTÉM Z HLINÍKOVÝCH BONDŮ - STRÍBRNÁ METALÍZA
- (C) OBKLAD Z DŘEVĚNÝCH PRKEN
- (D) PROSKLENÉ PLOCHY - PROSKLENÉ STĚNY, PROSKLENÁ ZÁBRADLÍ
- (E) FASÁDNÍ SYSTÉM Z HLINÍKOVÝCH BONDŮ - ČERNÁ BARVA 1
- (F) PLNĚ VÝPLNĚ PROSKLENÝCH STĚN
- (G) NEREZOVÉ PRVKY
- (H) KLEMPÍŘSKÉ PRVKY POPLASTOVANÝ PLECH
- (I) ZÁMEČNICKÉ PRVKY - POZINKOVANÉ
- (K) FASÁDNÍ SYSTÉM Z HLINÍKOVÝCH BONDŮ - ČERNÁ BARVA 2

POZN.: PŘESNÁ SPECIFIKACE BAREVNOSTI BUDE URČENA NA ZÁKLADĚ VZORKOVÁNÍ PROVEDENÉ ZA ÚČASTI ARCHITEKTA STAVBY

Revize				
Číslo	Datum	Popis změny	Jméno	Podpis

Orientace		Generální projektant		Autorizační razítko	
					
±0,000=224,70 m n.n.		B.p.v.		KANCELÁŘ BRNO Sochorova 23, 616 00 Brno telefon +420 541 420 910 fax +420 541 420 913	
Architekt:	D. Kudla	Ing. arch. M. Dornáková	Vypracoval:	Ing. arch. M. Dornáková	Projektant části PD
HIP:	Ing. R. Hejny	Ing. arch. F. Malý	Kreslil:	Ing. arch. F. Malý	 KRÁLOVA ADRJEL. TRNÁVA, 602 00 BRNO IČO: 000 90 700, IČD: 000 90 700 WWW.ARCHITEKTI.CZ
Zodp. projektant:	D. Kudla	Ing. I. Sedlák	Kontroloval:	Ing. I. Sedlák	
Investor:	Město Louny, Mírové náměstí 35, 440 23 Louny				
Místo stavby:	ul. Rakovnická	Obec: Louny	Kraj: Ústecký	Číslo paré:	
Název stavby:					
PD - MĚSTSKÁ PLAVECKÁ HALA V LOUNECH					
Stavební objekt: SO 100 PLAVECKÁ HALA S TOBOGÁNEM A VENKOVNÍ VÍŘIVKOU					
Část: D.1.1.1 ARCHITEKTONICKO-STAVEBNÍ ŘEŠENÍ					
Název dokumentu:					
POHLED JIŽNÍ					
Měřítko:					
1:100					
Kód dokumentu:		Objekt	Stupeň	Čpřiloha	Revize
1601200		SO 100	PDPS	D.1.1.1.016	00