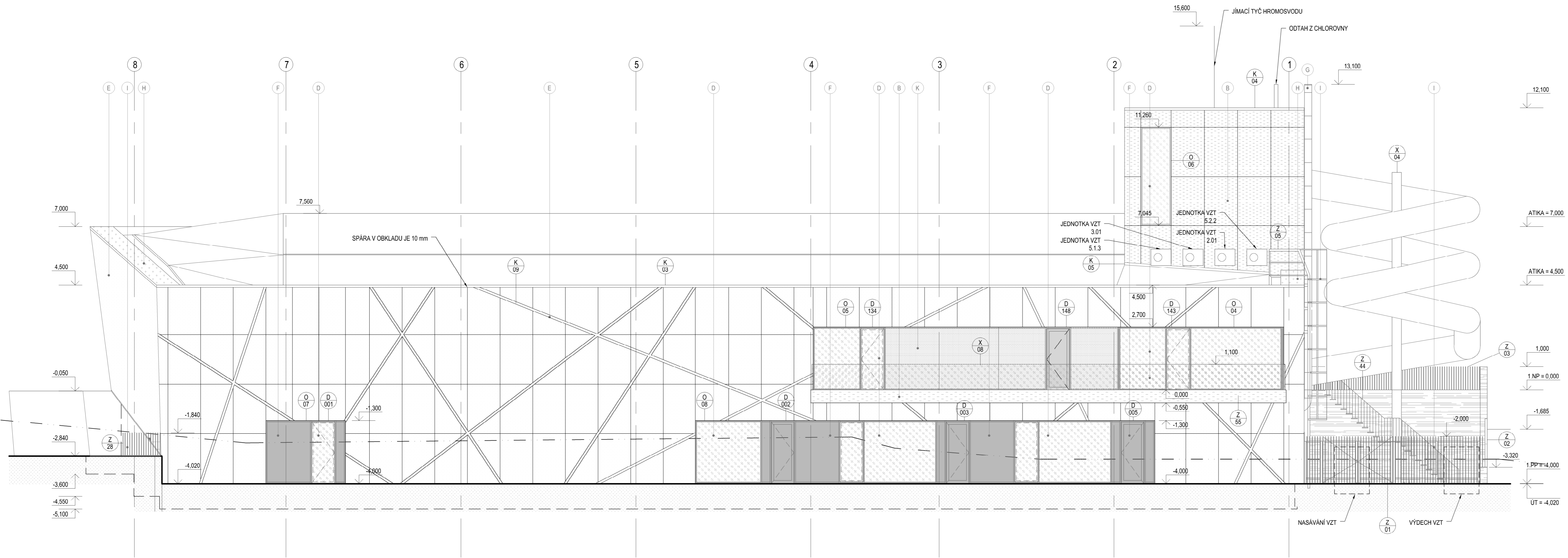


# POHLED SEVERNÍ, M 1:100



## LEGENDA POVRCHŮ

- (A) POHLEDOVÝ BETON VE VYSOKÉ KVALITĚ
- (B) FASÁDNÍ SYSTÉM Z HLINÍKOVÝCH BONDŮ - STŘÍBRNÁ METALÍZA
- (C) OBKLAD Z DŘEVĚNÝCH PRKEN
- (D) PROSKLENÉ PLOCHY - PROSKLENÉ STĚNY, PROSKLENÁ ZÁBRADLÍ
- (E) FASÁDNÍ SYSTÉM Z HLINÍKOVÝCH BONDŮ - ČERNÁ BARVA 1
- (F) PLNĚ VÝPLNĚ PROSKLENÝCH STĚN
- (G) NEREZOVÉ PRVKY
- (H) KLEMPÍŘSKÉ PRVKY POPLASTOVANÝ PLECH
- (I) ZÁMEČNICKÉ PRVKY - POZINKOVANÉ
- (K) FASÁDNÍ SYSTÉM Z HLINÍKOVÝCH BONDŮ - ČERNÁ BARVA 2

POZN.: PŘESNÁ SPECIFIKACE BAREVNOSTI BUDE URČENA NA ZÁKLADĚ VZORKOVÁNÍ PROVEDENÉ ZA ÚČASTI ARCHITEKTA STAVBY

Revize				
Číslo	Datum	Popis změny	Jméno	Podpis

Orientace		Generální projektant		Autorizační razítko	
					
<b>±0,000=224,70 m n.n.</b>		<b>B.p.v.</b>		<b>Arch.Design, s.r.o.</b> KANCELÁŘ BRNO Sochorova 23, 616 00 Brno telefon +420 541 420 910 fax +420 541 420 913	
Architekt:	Ing. arch. D. Kudla	Ing. arch. M. Dornáková	Vypracoval:	Ing. arch. M. Dornáková	Projektant části PD
HIP:	Ing. R. Hejny	Ing. arch. F. Malý	Kreslil:	Ing. arch. F. Malý	 KRÁLOVA ADRJEL. TRNÁVA, 602 00 BRNO IČO: 602 00 0000, DIČ: CZ 602 00 0000 WWW.ARCHITEKTI.CZ
Zodp. projektant:	Ing. arch. D. Kudla	Ing. I. Sedláč	Kontroloval:	Ing. I. Sedláč	
Investor:	Město Louny, Mírové náměstí 35, 440 23 Louny				
Místo stavby:	ul. Rakovnická	Obec: Louny	Kraj: Ústecký	Číslo paré:	
<b>PD - MĚSTSKÁ PLAVECKÁ HALA V LOUNECH</b>					
Stavební objekt:	SO 100 PLAVECKÁ HALA S TOBOGÁNEM A VENKOVNÍ VÍŘIVKOU				
Část:	D.1.1.1 ARCHITEKTONICKO-STAVEBNÍ ŘEŠENÍ				
Název dokumentu:	<b>POHLED SEVERNÍ</b>				Číslo střediska: DKa
					<b>1:100</b>
Kód dokumentu:	Objekt	Stupeň	Čpřilohy	Revize	
	1601200	SO 100	PDP5	D.1.1.1.015	00